



Virtuelle Rekonstruktion Rostocker Wahrzeichen

Ein Schülerprojekt zur Förderung von MINT-
Kompetenzen durch 3D-Modellierung und AR-
Technologie

von Arnd Blaschke und Alexander Poukhlovski
Gymnasium Reutershagen

- Motivation
- Vorgehen
 - Datenrecherche
 - Modellierung mit Blender
 - Warnemünder Leuchtturm
 - Kröpeliner Tor
 - Integration in das 3D Stadtmodell von Rostock
- Zusammenfassung und Ausblick



Schülermotivation

~~CAN'T~~
CAN

Partnermotivation

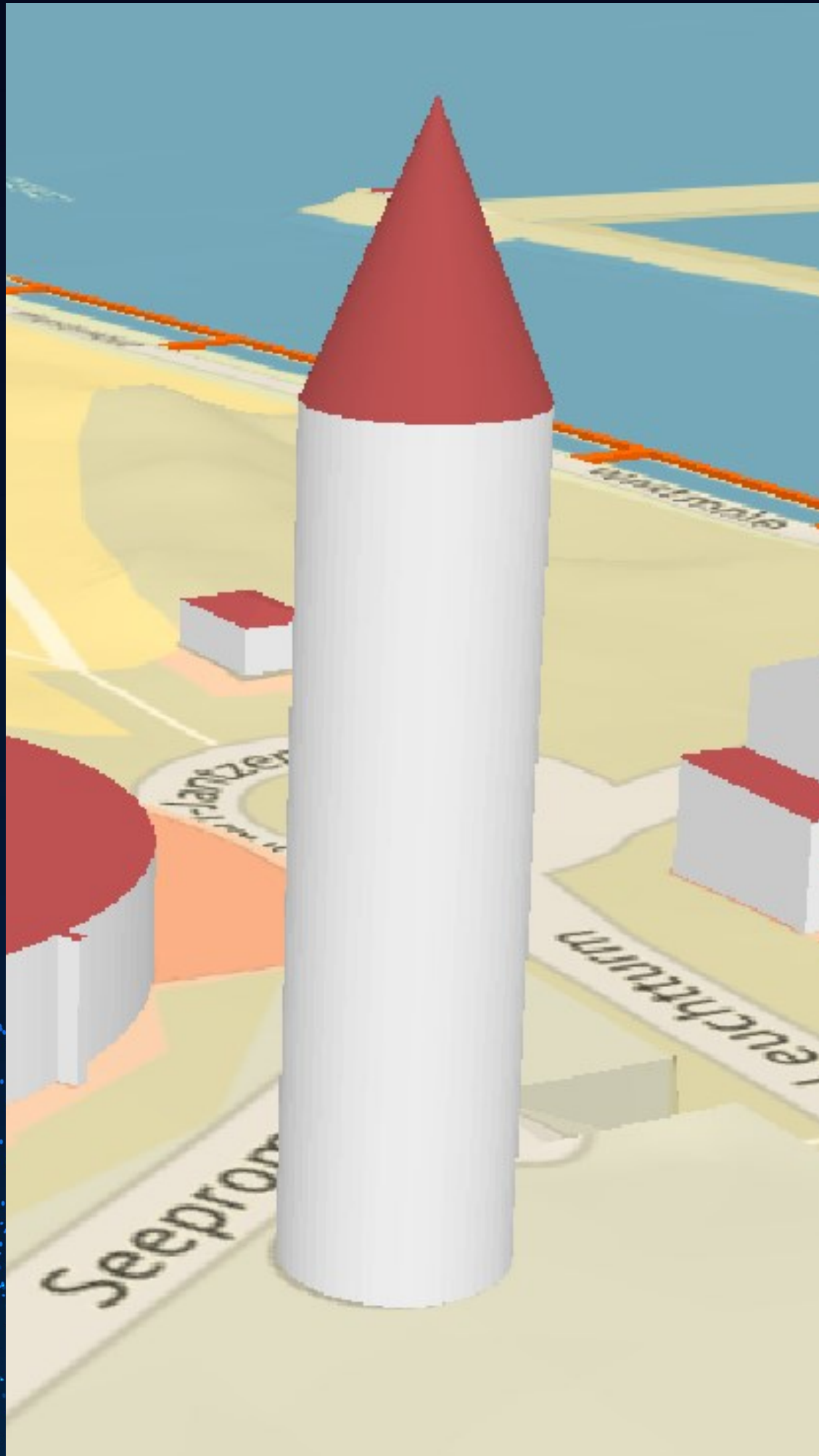


- Zusammenarbeit mit Katasteramt

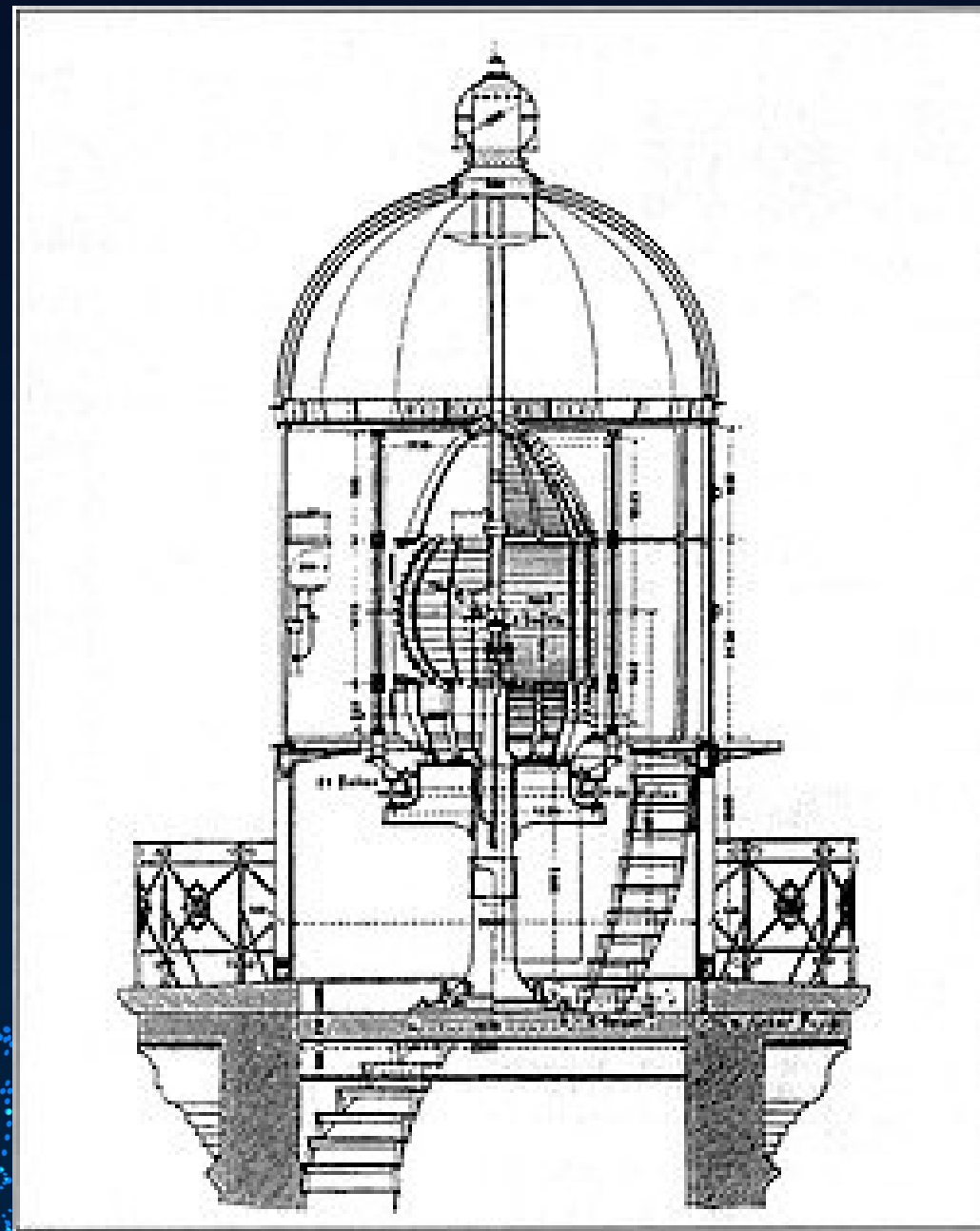
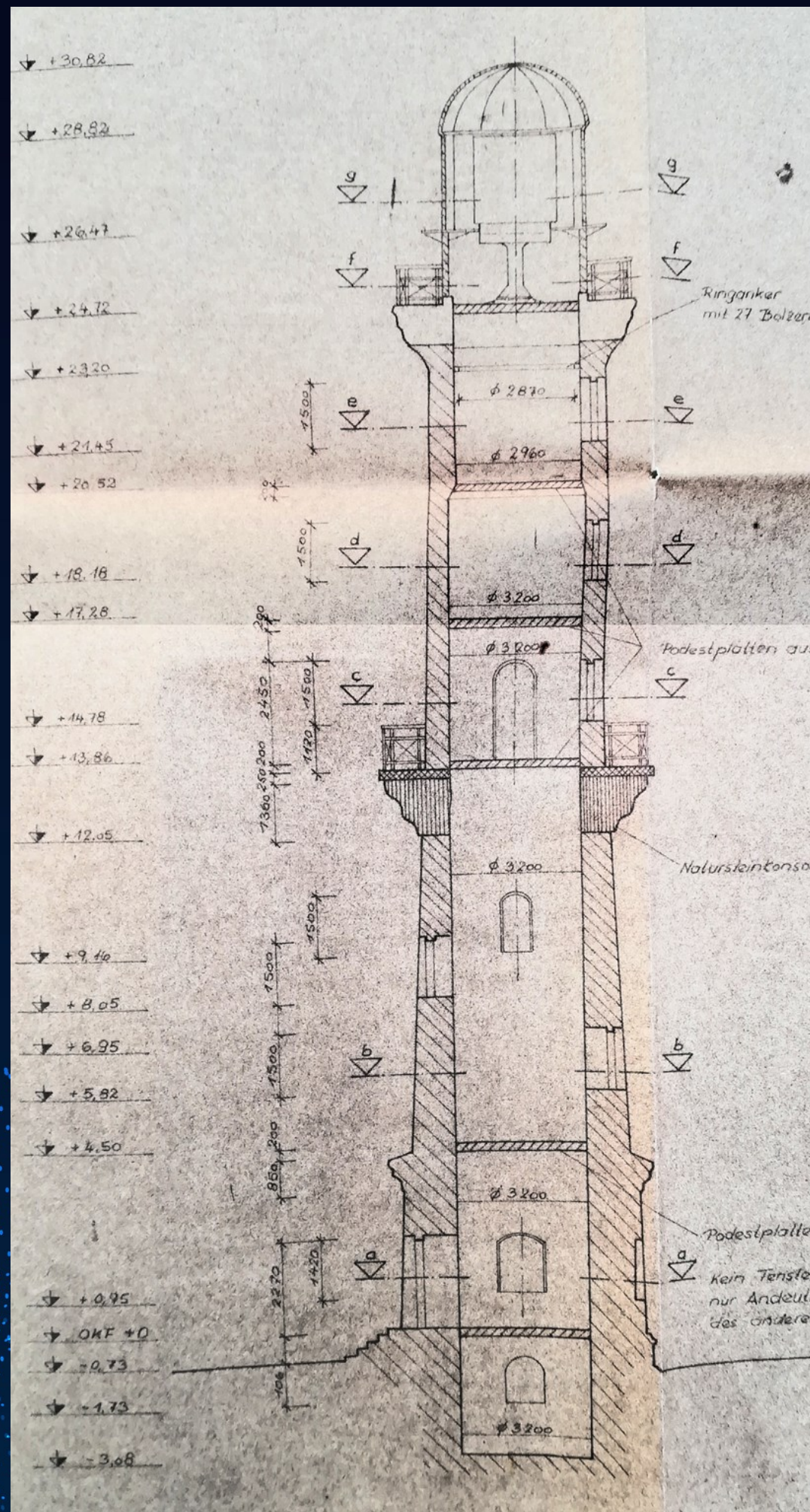


- Aufwertung vom Image des Arbeitens im öffentlichen Dienst

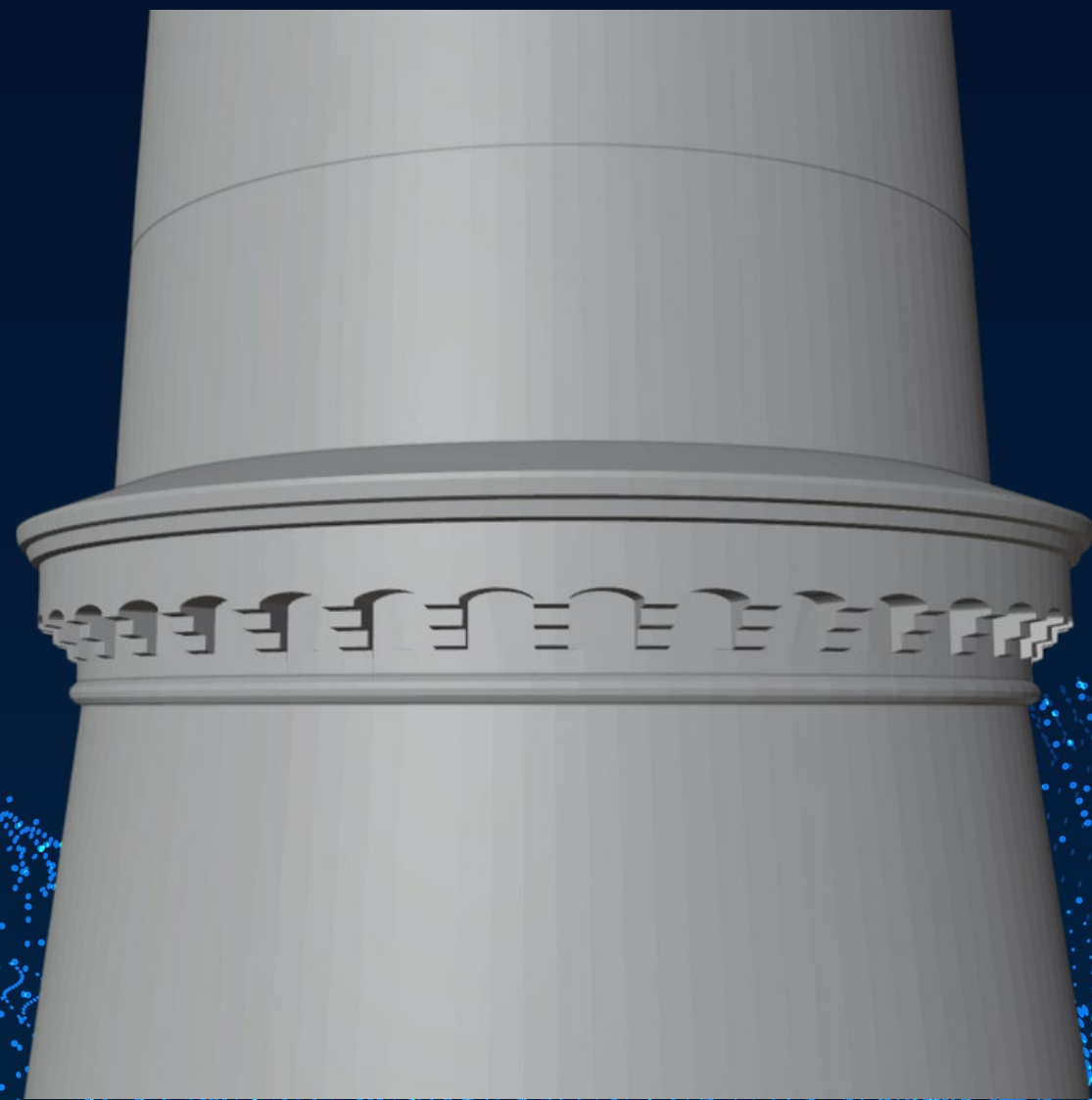
Vorgehen von Alexander



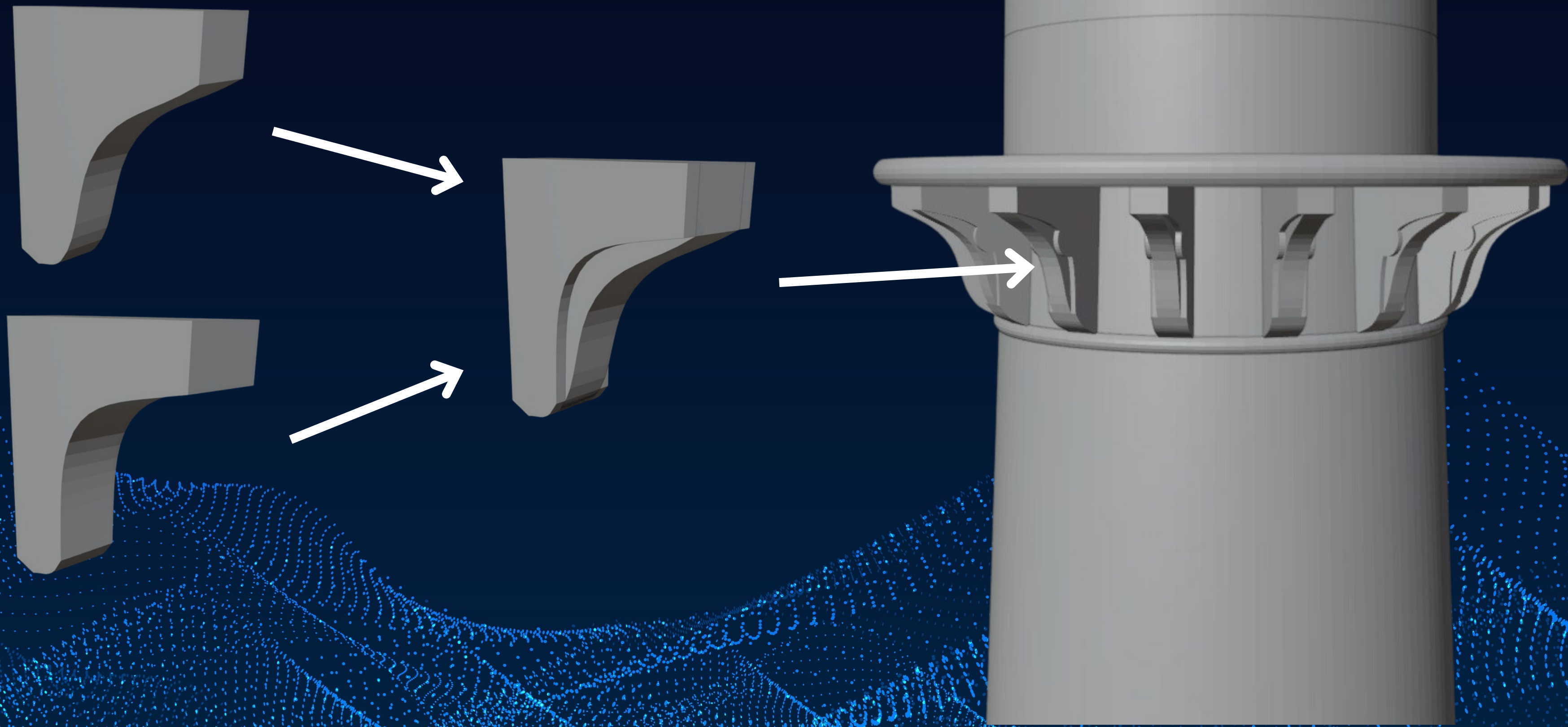
Vorgehen von Alexander



Vorgehen von Alexander



Vorgehen von Alexander



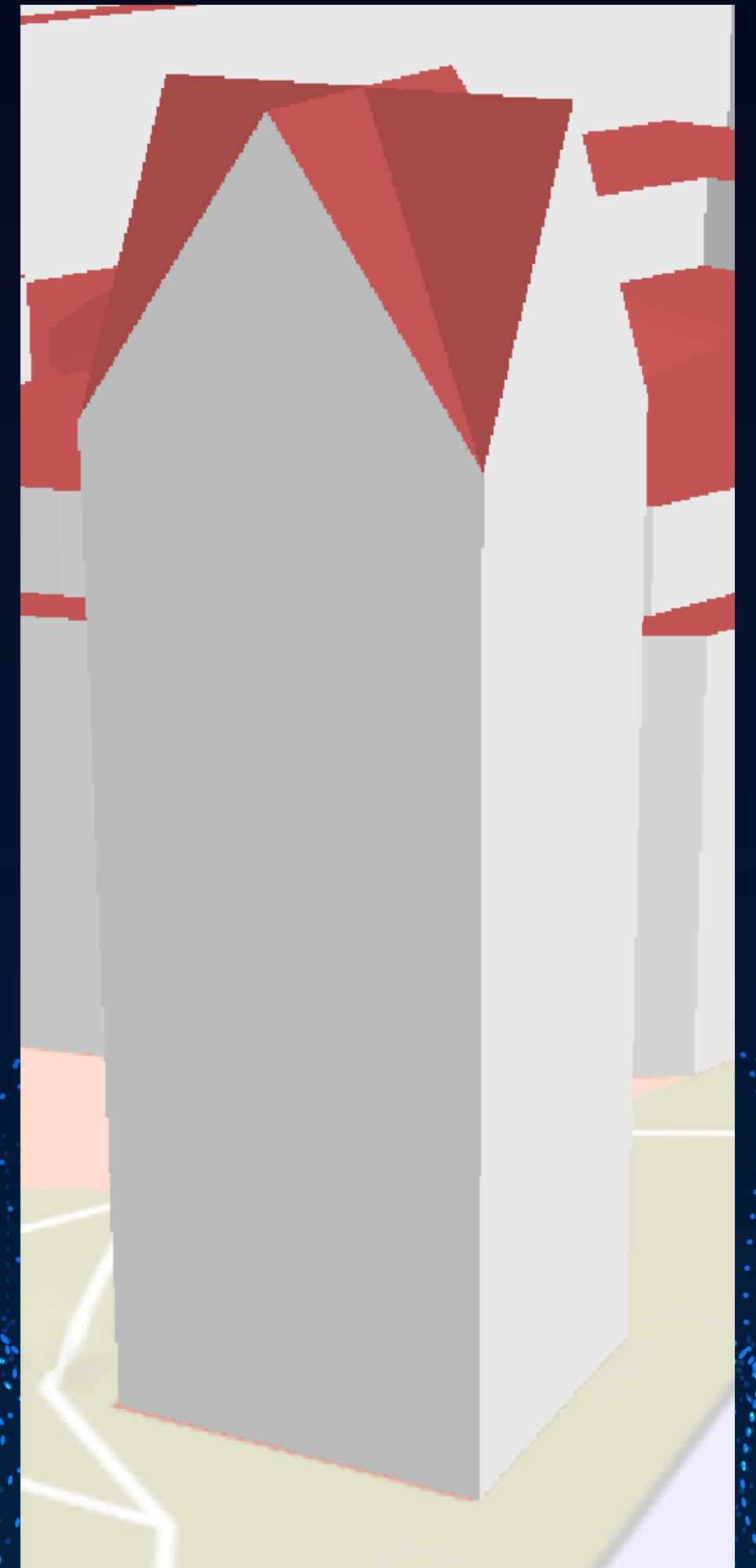
Vorgehen von Alexander



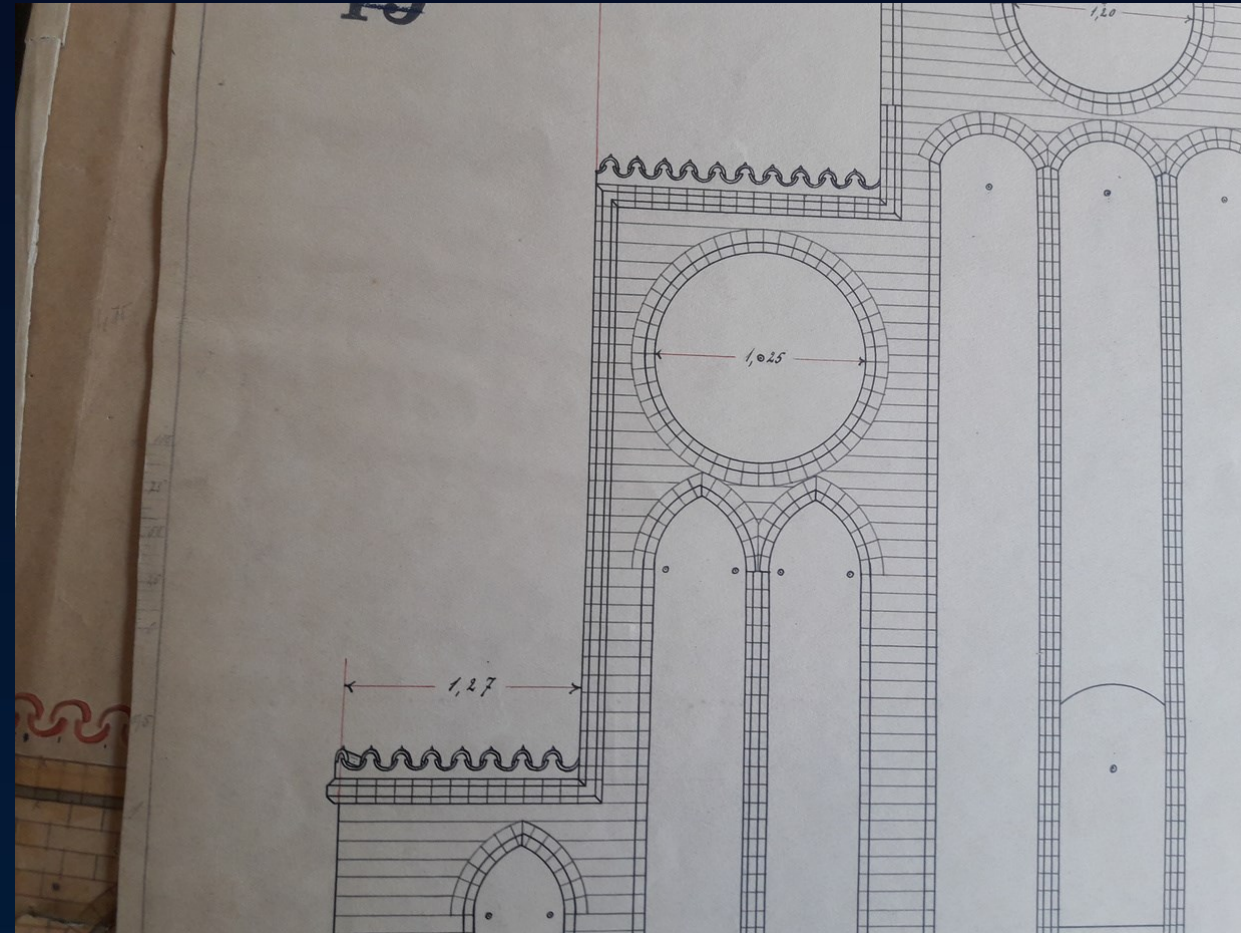
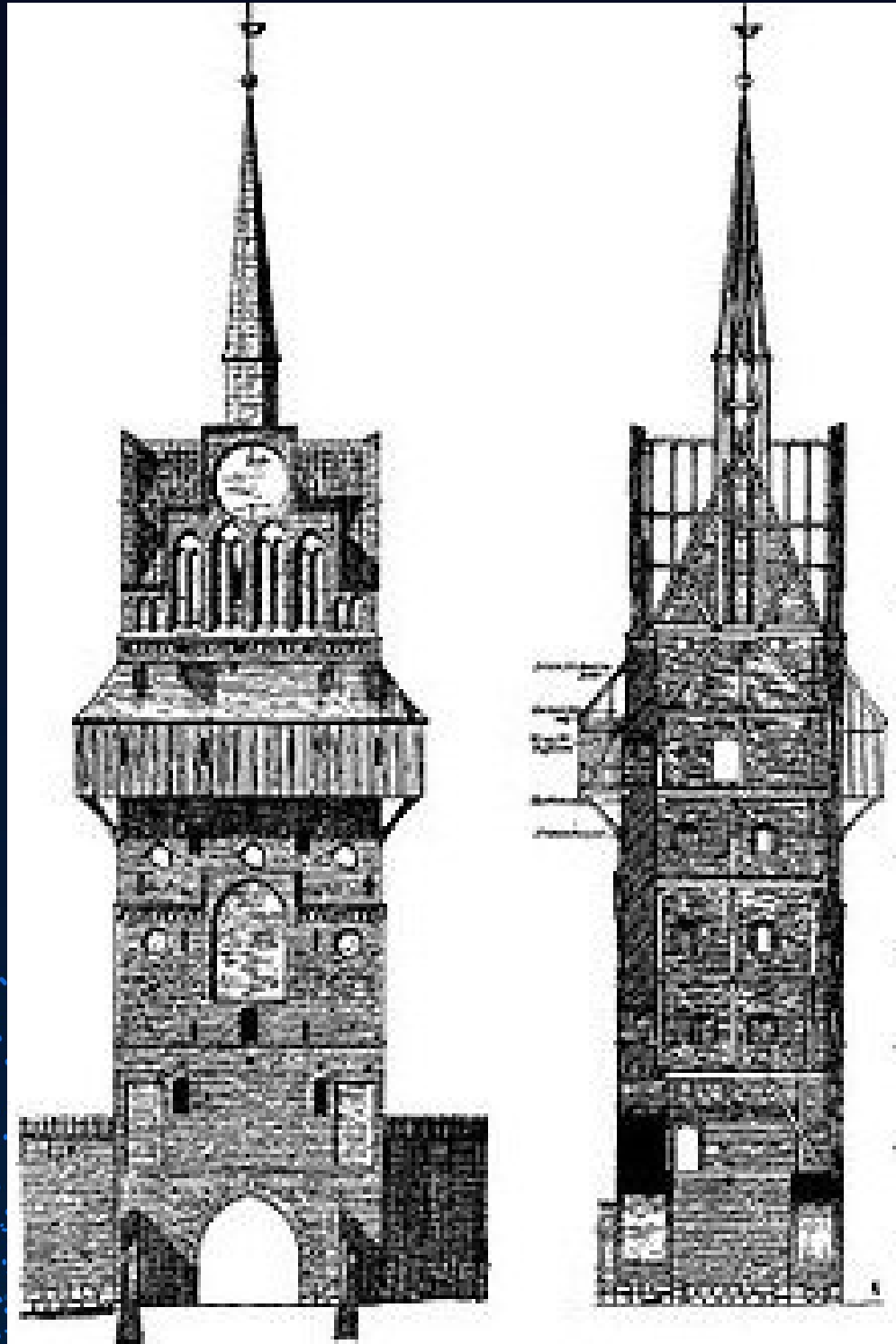
Vorgehen von Alexander



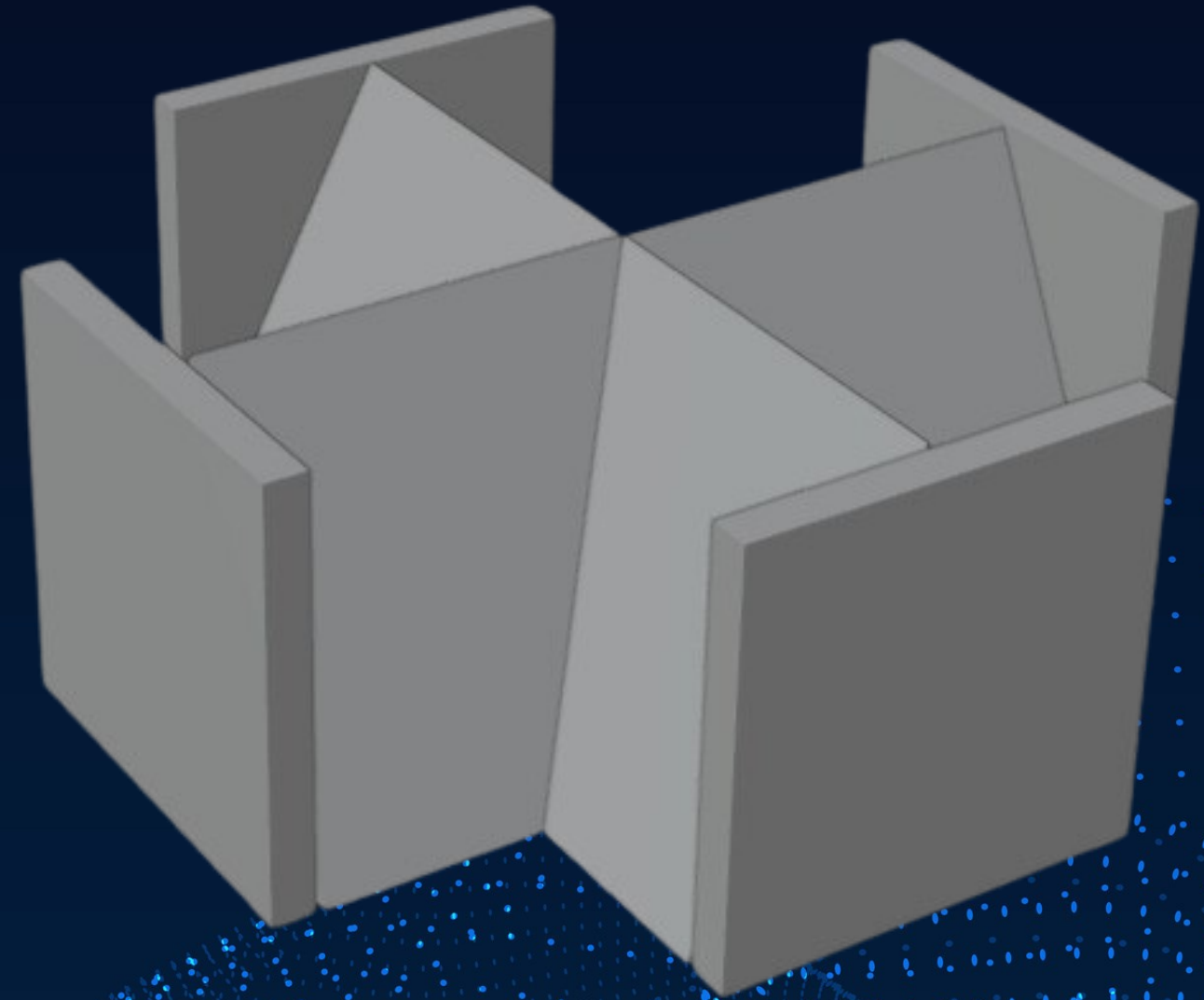
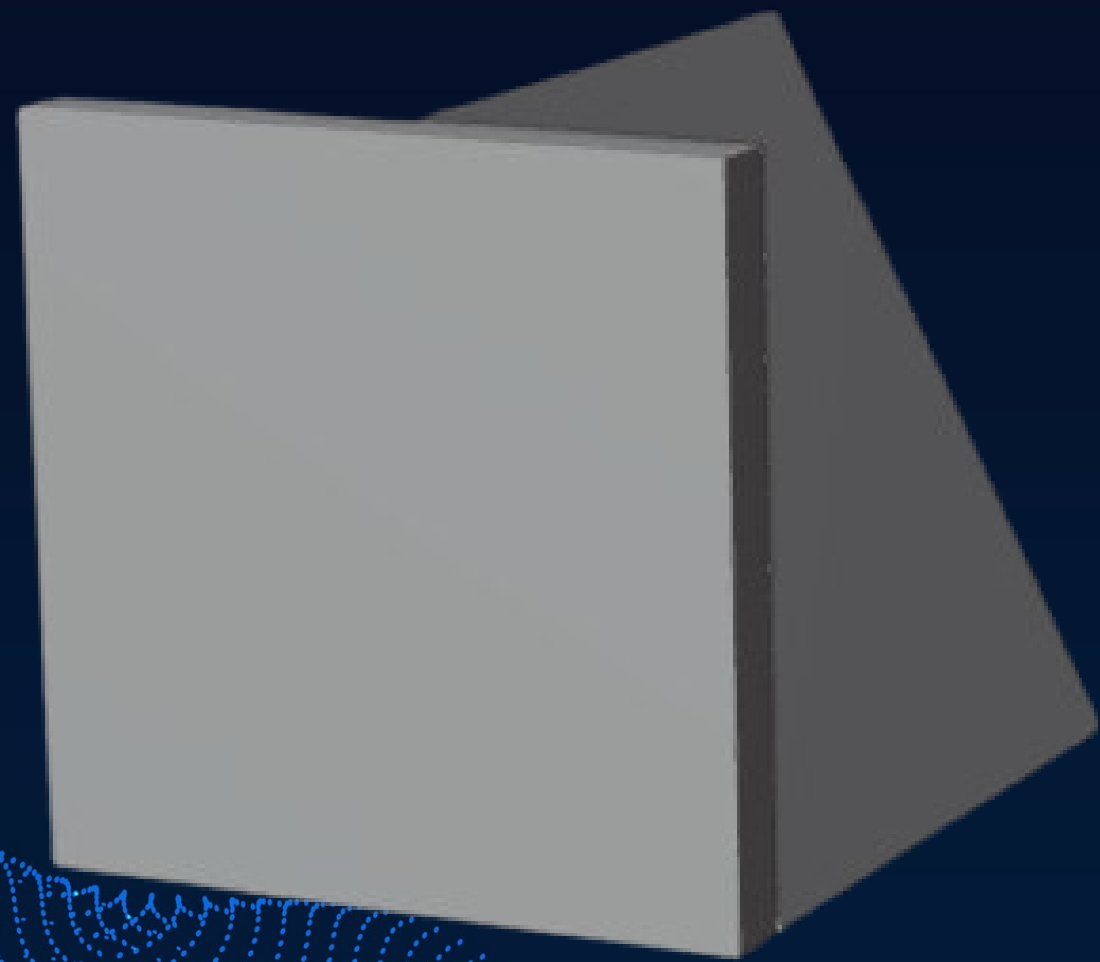
Vorgehen von Arnd



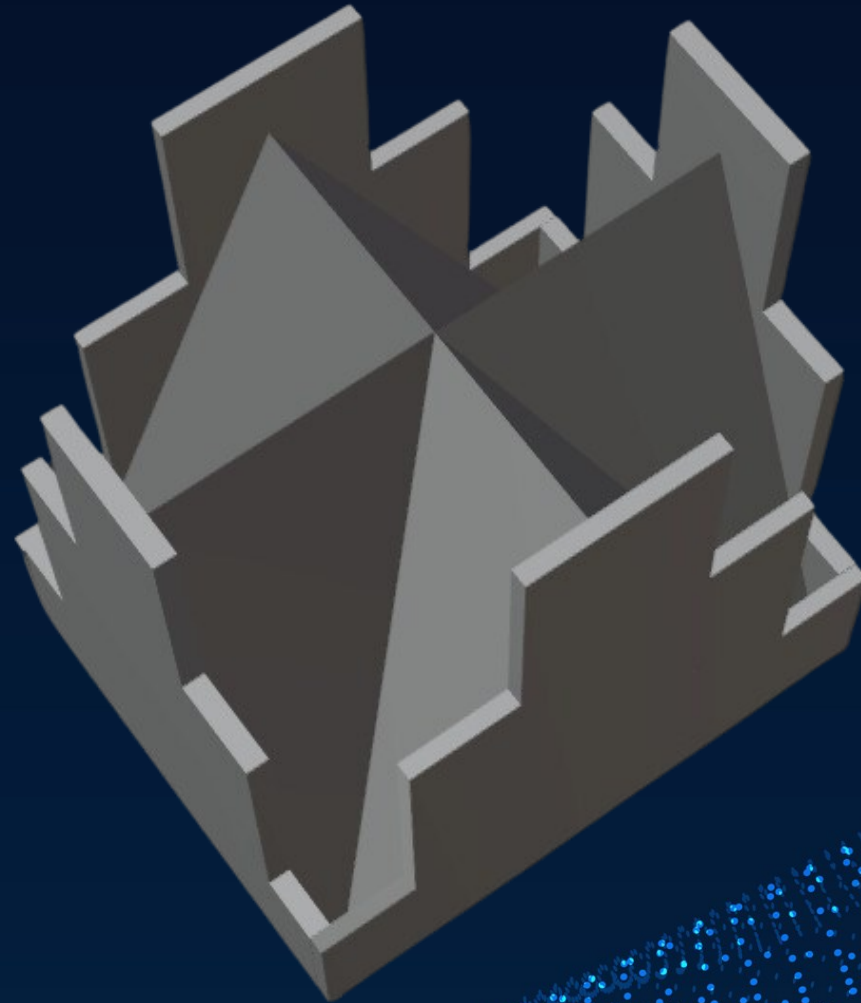
Vorgehen von Arnd



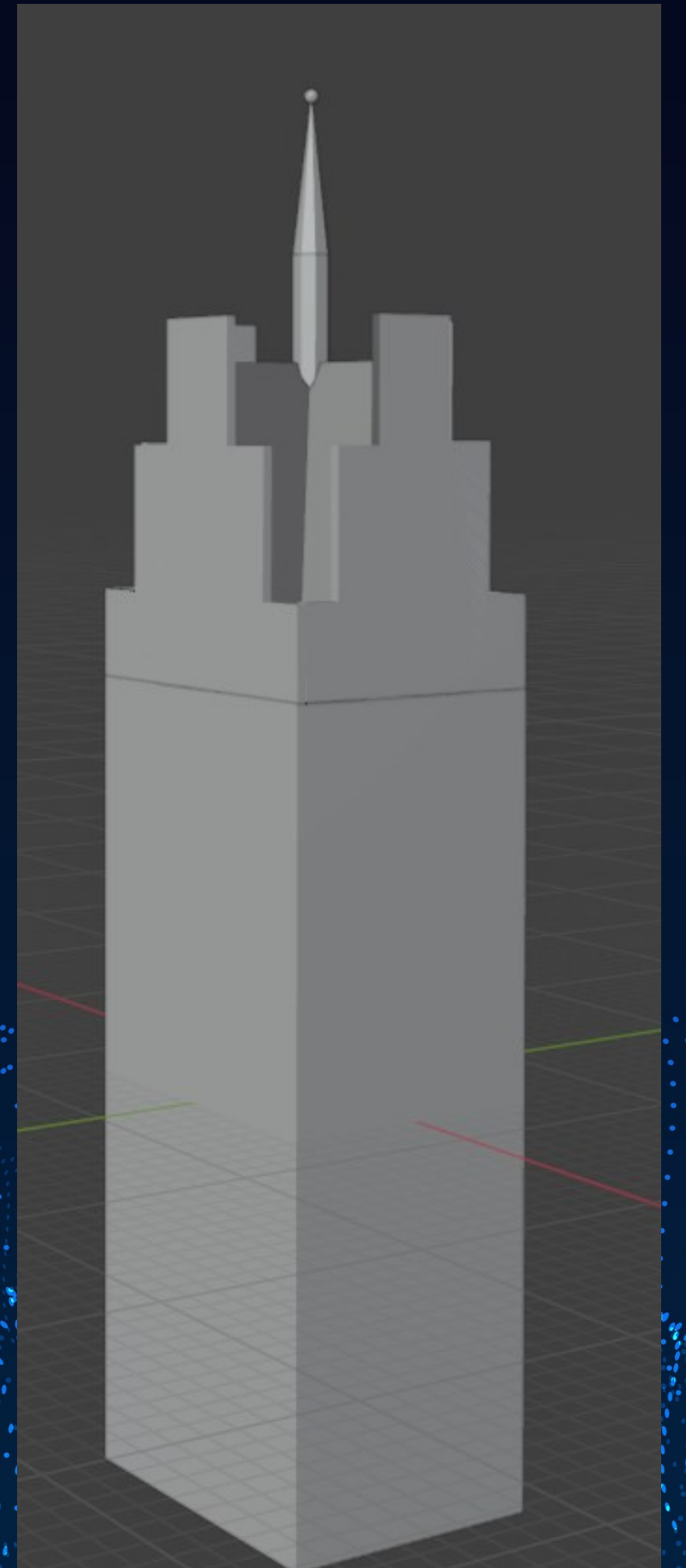
Vorgehen von Arnd



Vorgehen von Arnd



Vorgehen von Arnd



Vorgehen

im Katasteramt

- mit dem CityJSONEditor
 - LOD 3 (Level of Detail) festlegen
 - Boden-, Wand-, Dachflächen definieren
- Einfügen in der Datenbank
- für das Stadtmodell rendern



Zusammenfassung & Ausblick

Danksagung

