

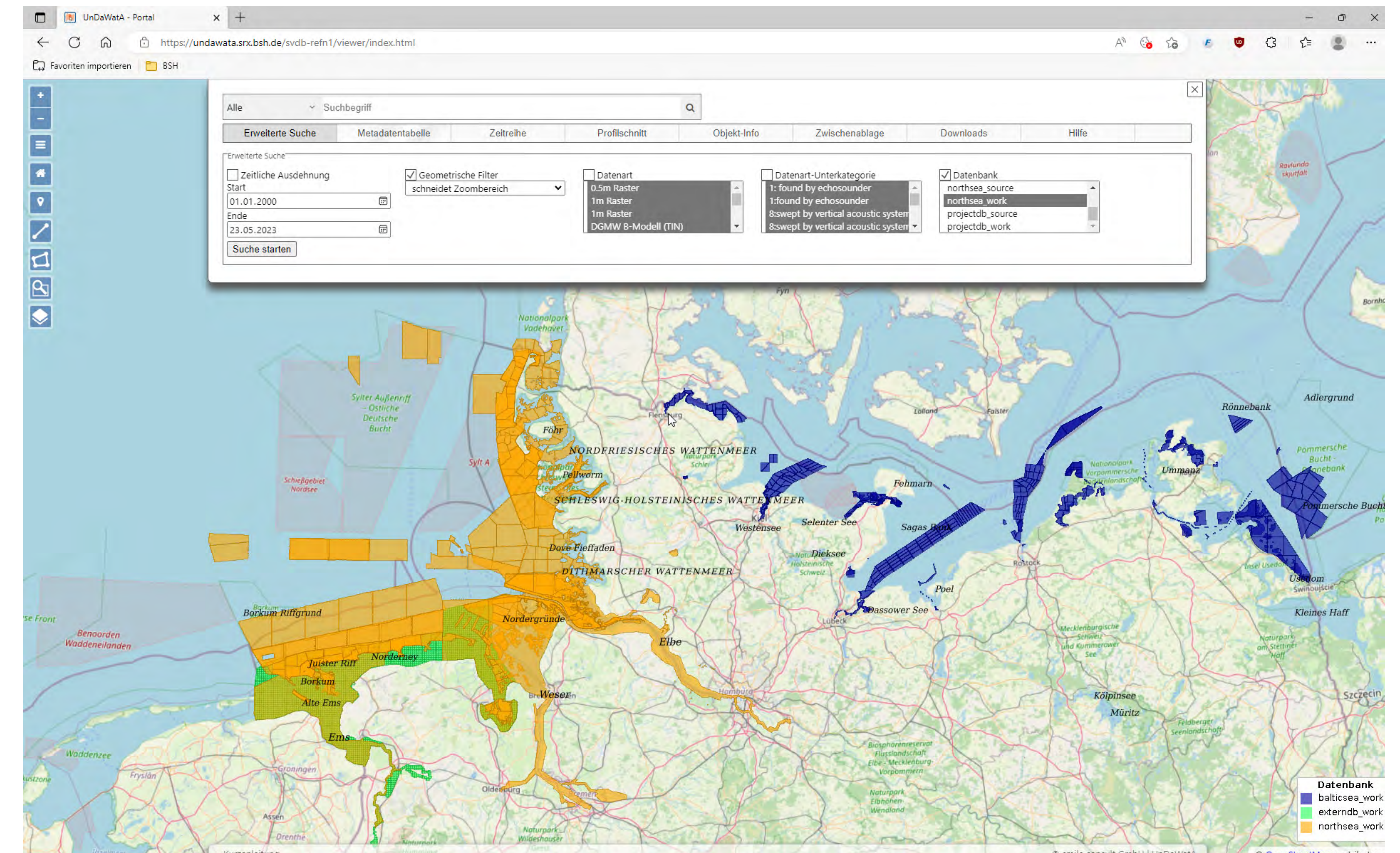
SVDB-Portal

Öffentlicher Zugang zur
Seevermessungsdatenbank beim
Bundesamt für Seeschifffahrt und
Hydrographie

GeoForum MV - 03.09.2024, Warnemünde

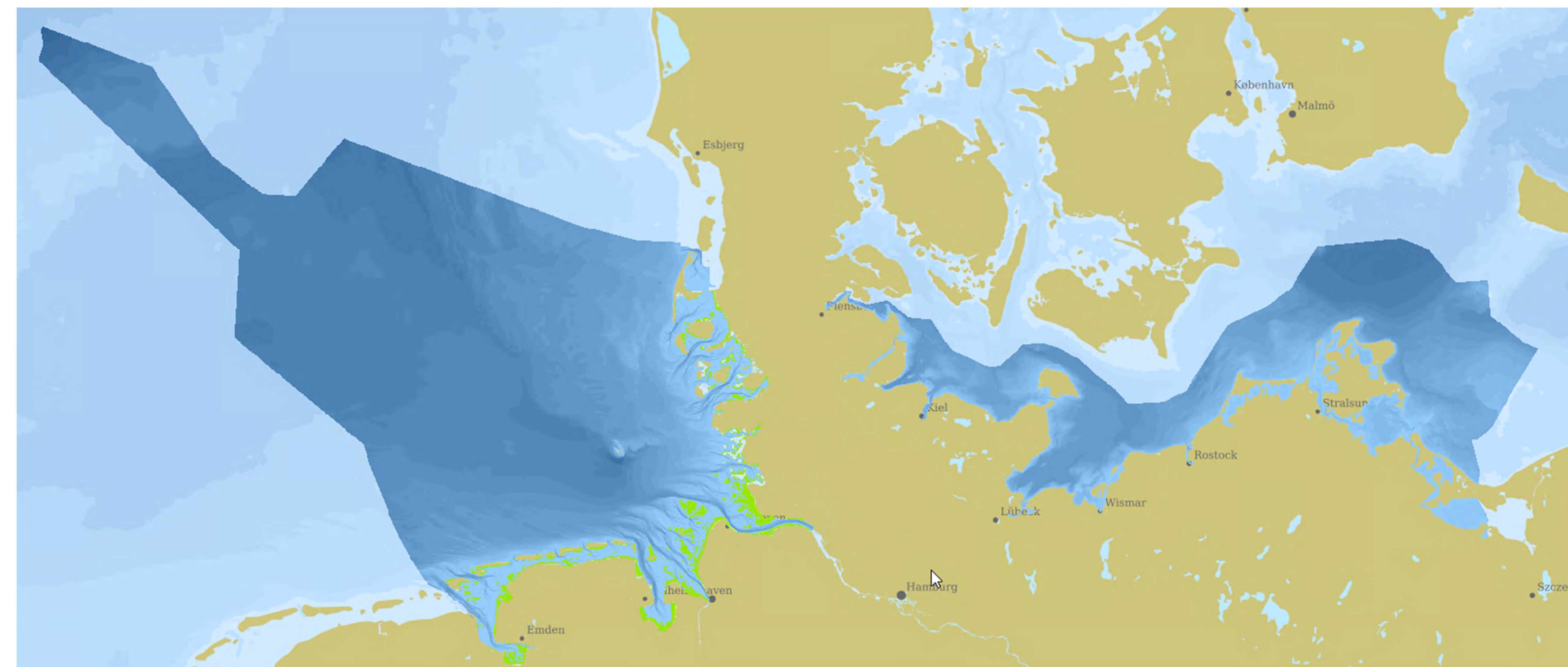


BUNDESAMT FÜR
SEESCHIFFFAHRT
UND
HYDROGRAPHIE



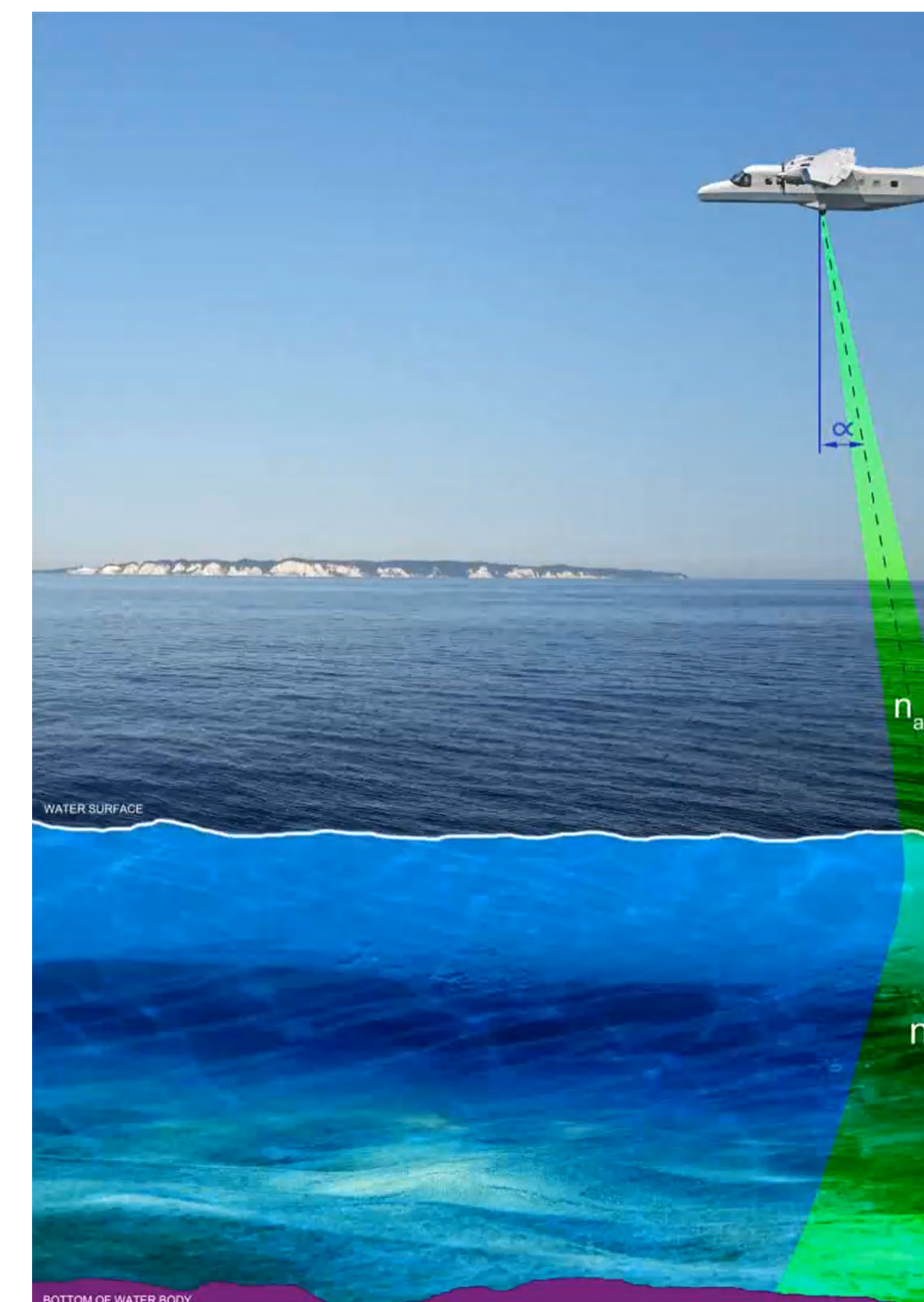
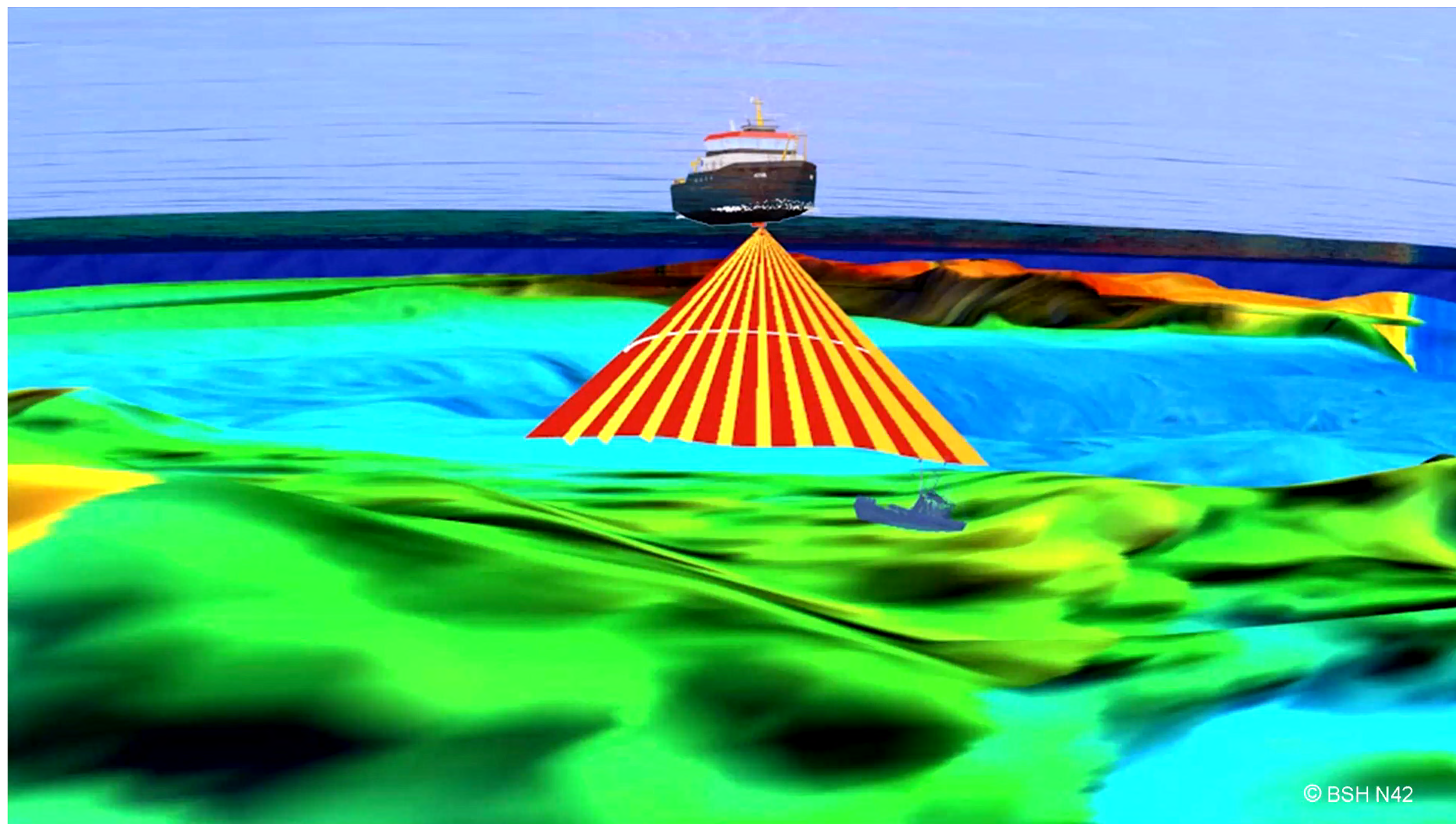
Bundesamt für Seeschifffahrt und Hydrographie (BSH)

- Zentrale maritime Behörde der Bundesrepublik Deutschland
- u.a. zuständig für die Seevermessung und Wracksuche innerhalb der deutschen Ausschließlichen Wirtschaftszone (AWZ)
- 5 eigene Vermessungs-, Wracksuch- und Forschungsschiffe



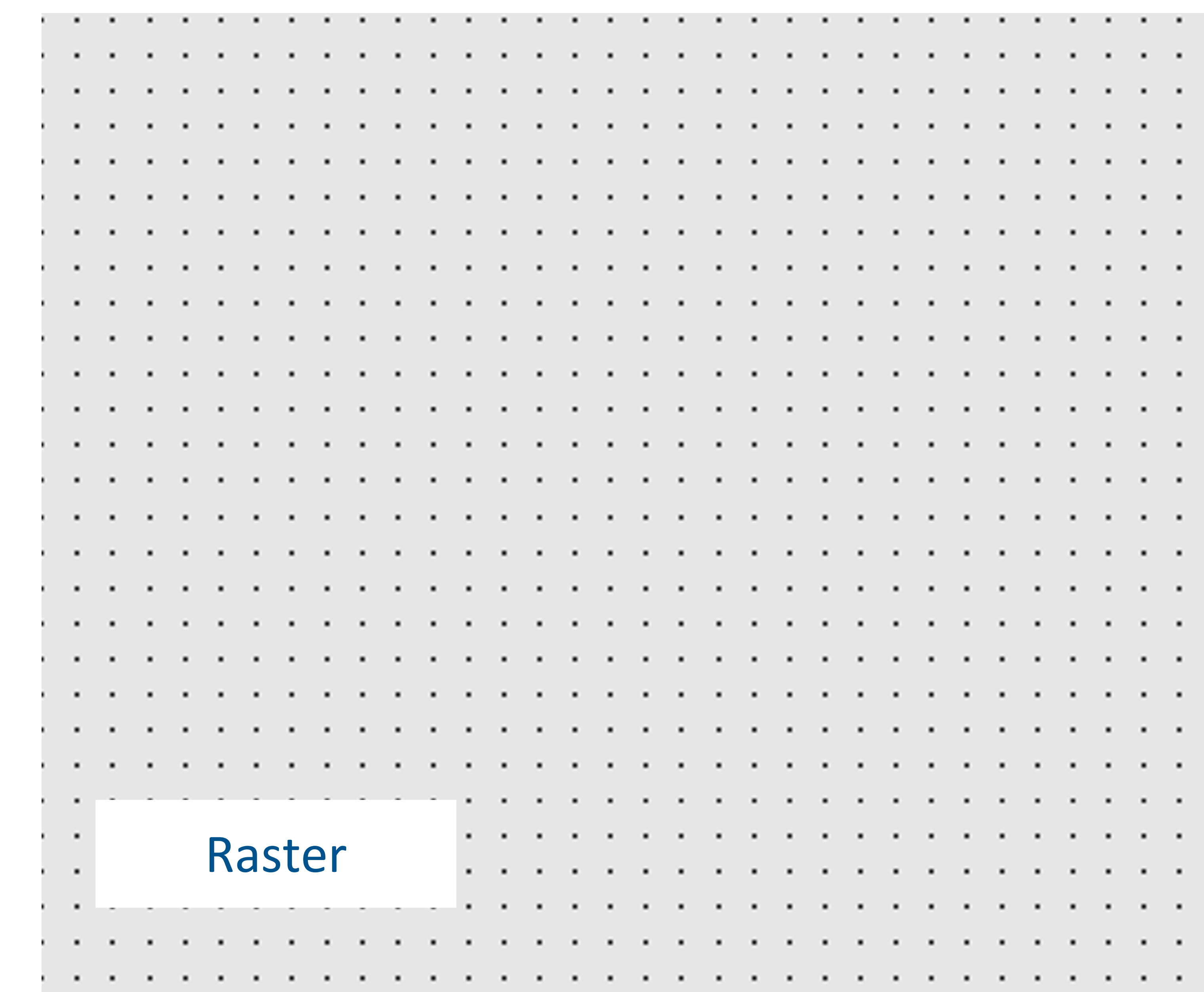
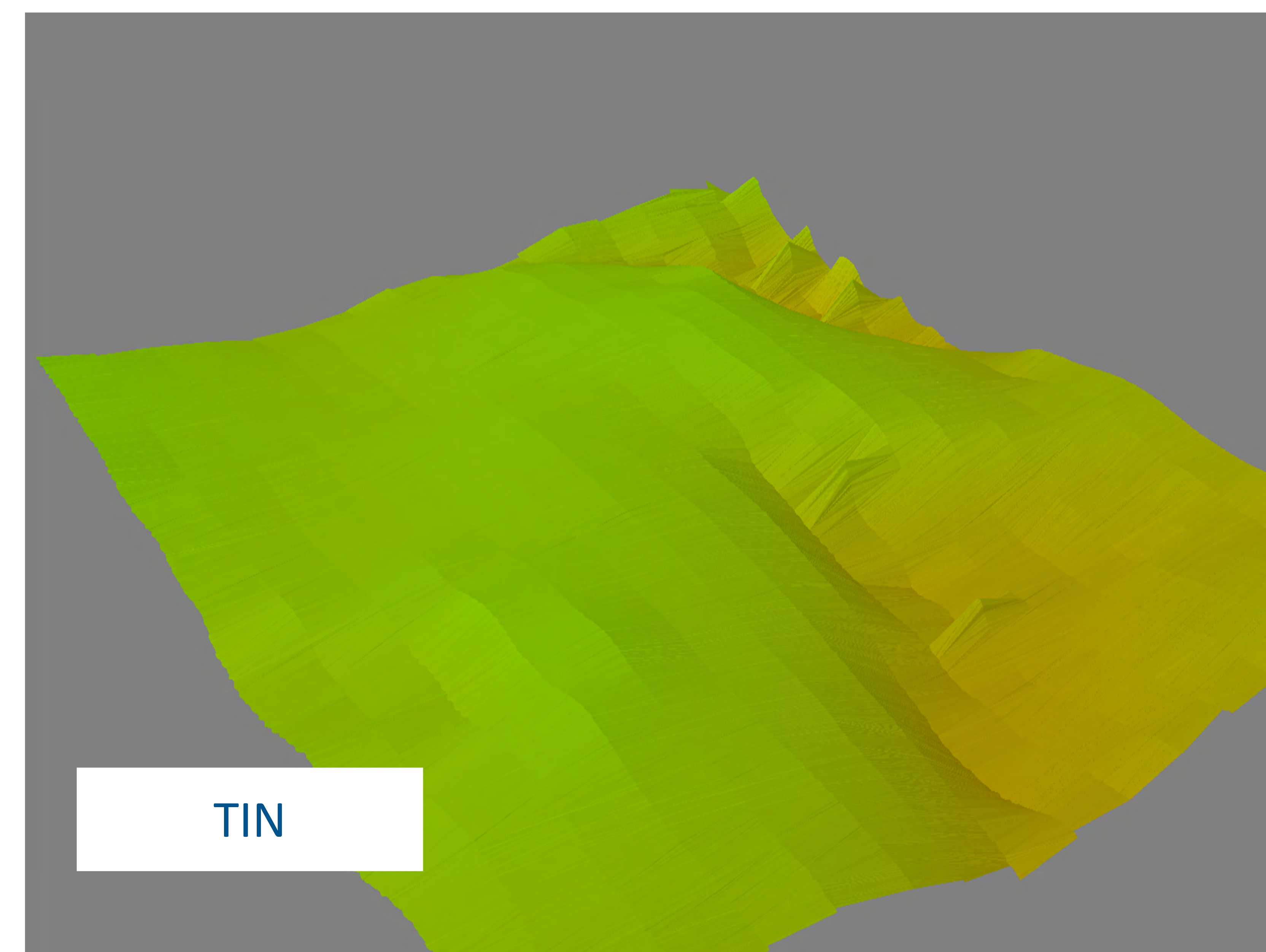
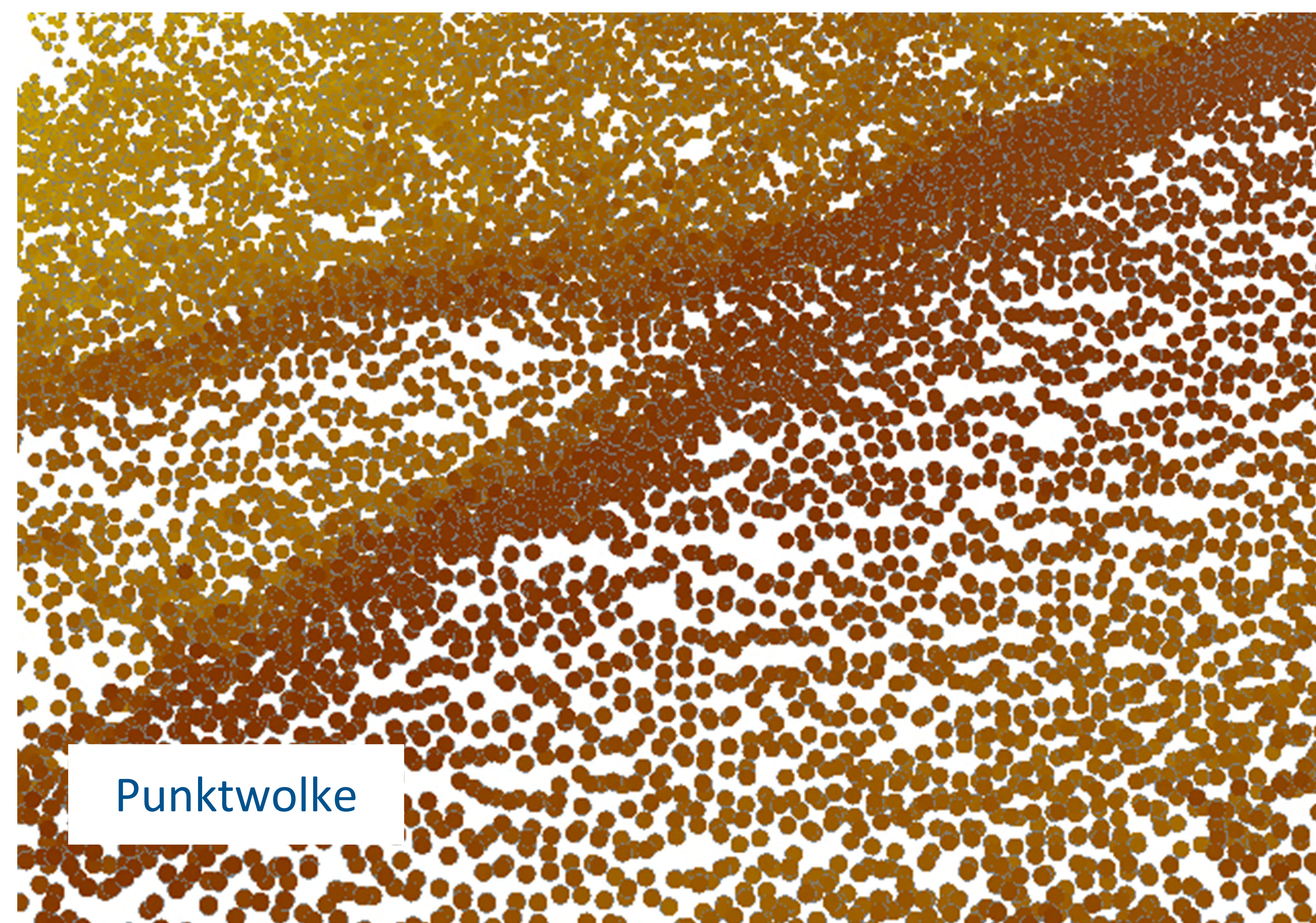
Seevermessung und Wracksuche

Flächenhafte Vermessung des Meeresbodens und der Wattflächen und Suche nach Unterwasserhindernissen



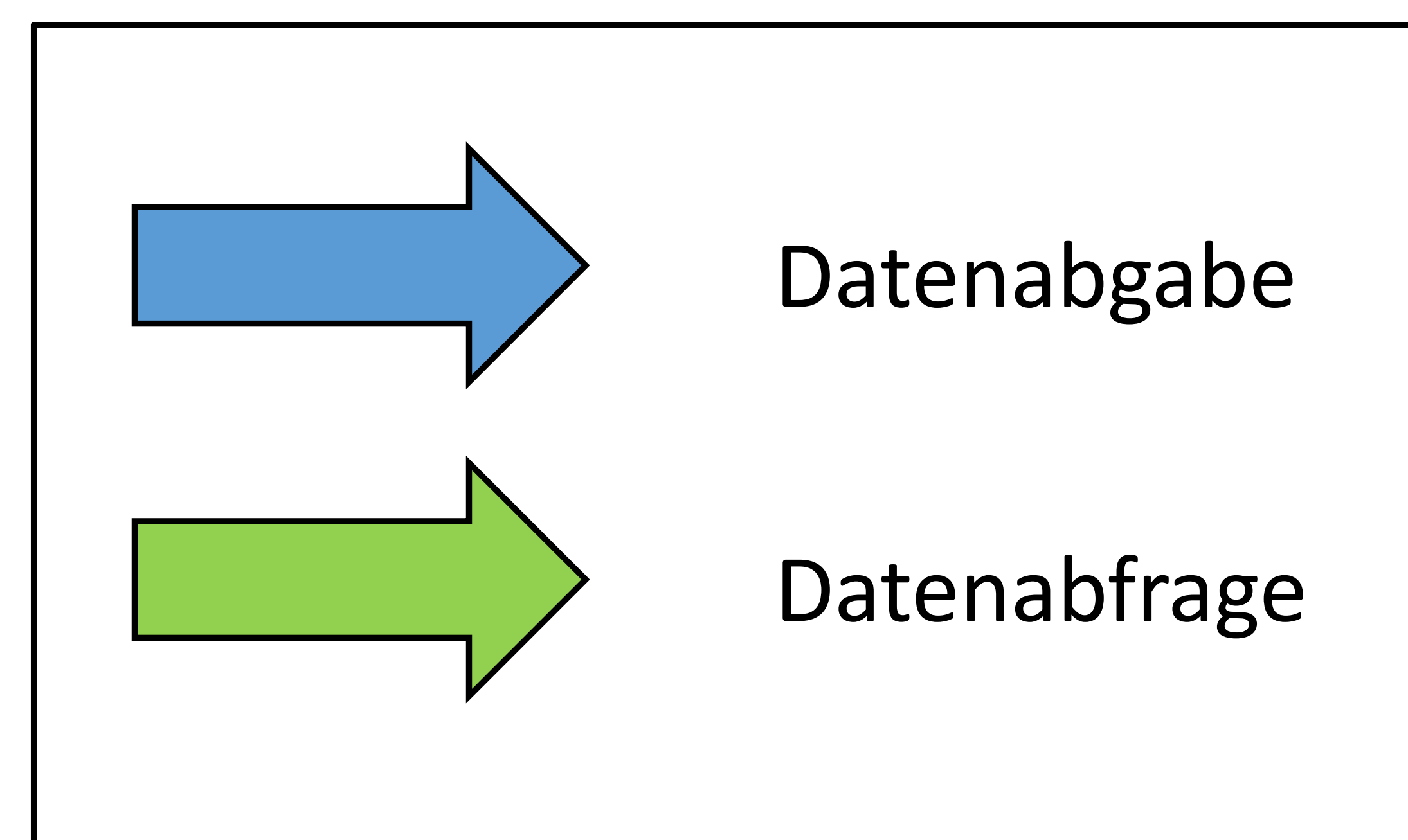
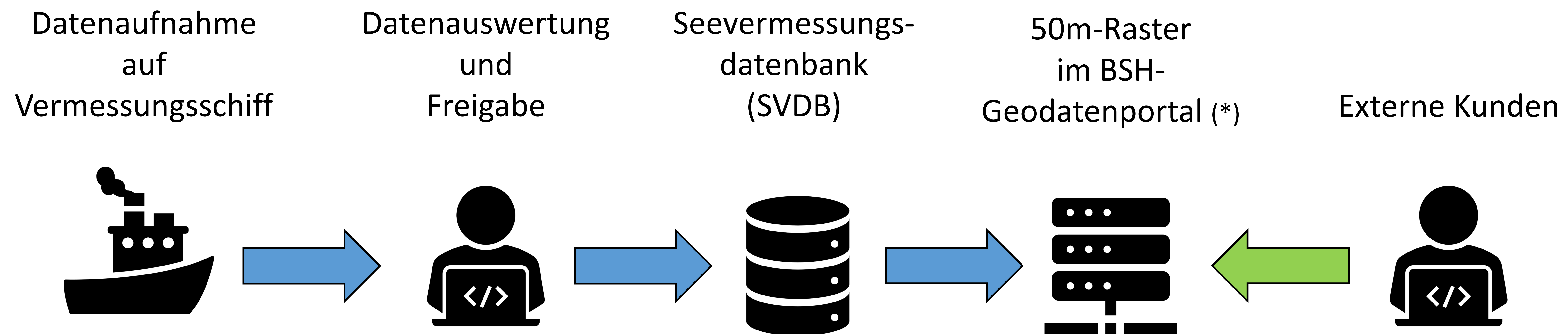
Seevermessungsdatenbank

Je nach Datenaufnahme und Verarbeitung entstehen verschiedene Datenrepräsentationen



Datenverwaltung in Seevermessungsdatenbank (SVDB)

Datenfluss und Zugriffsmöglichkeiten



Externe Kunden

Weiterverarbeitung durch andere Fachbereiche (z.B. Nautische Kartographie)

(*) <https://www.geoseaportal.de/mapapps/resources/apps/bathymetrie>

Projektübersicht



UnDaWatA (Unstructured Data – Webservices and Technical Analysis)

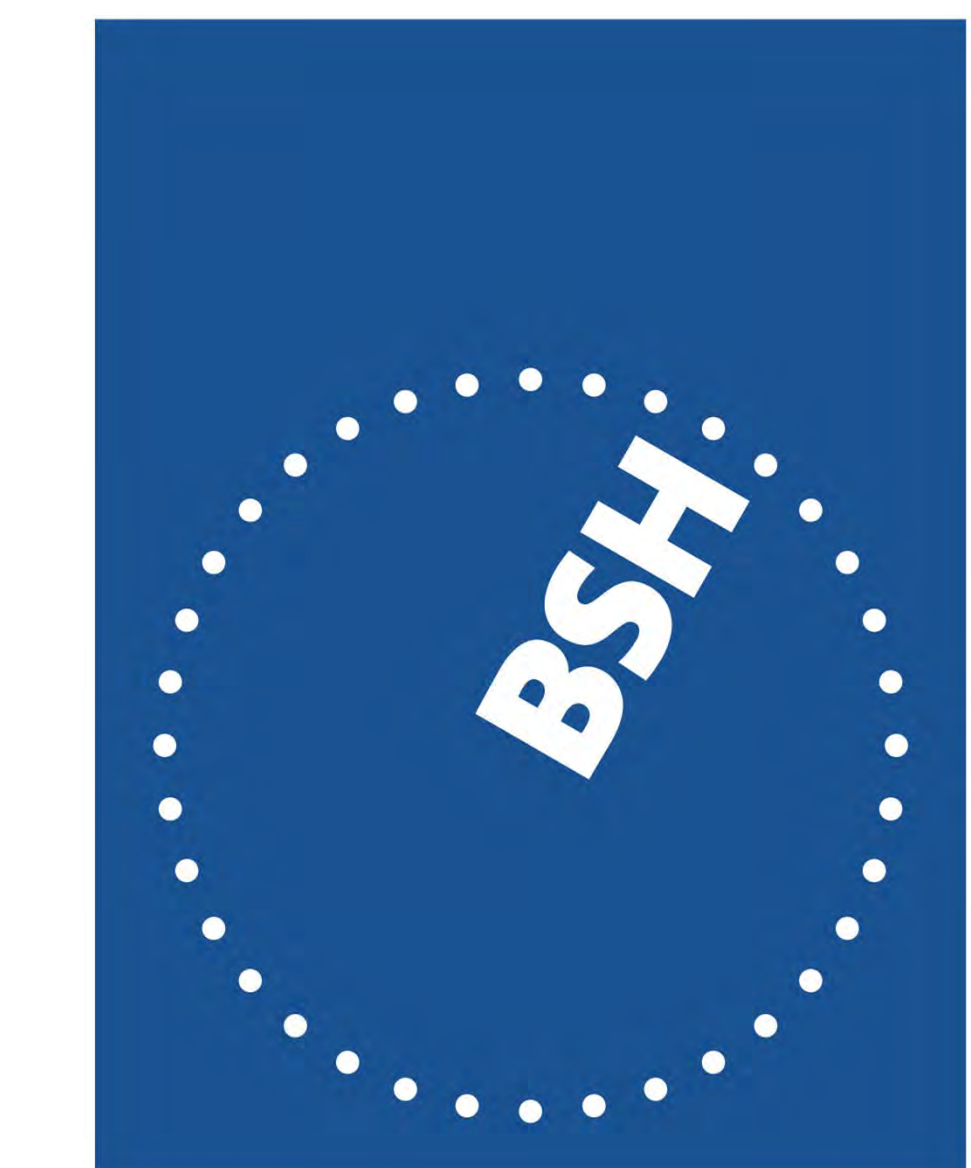
Entwicklung einer Serviceumgebung für das Management unstrukturierter Geodaten am Beispiel Bathymetrie



Projektübersicht



Projektpartner:

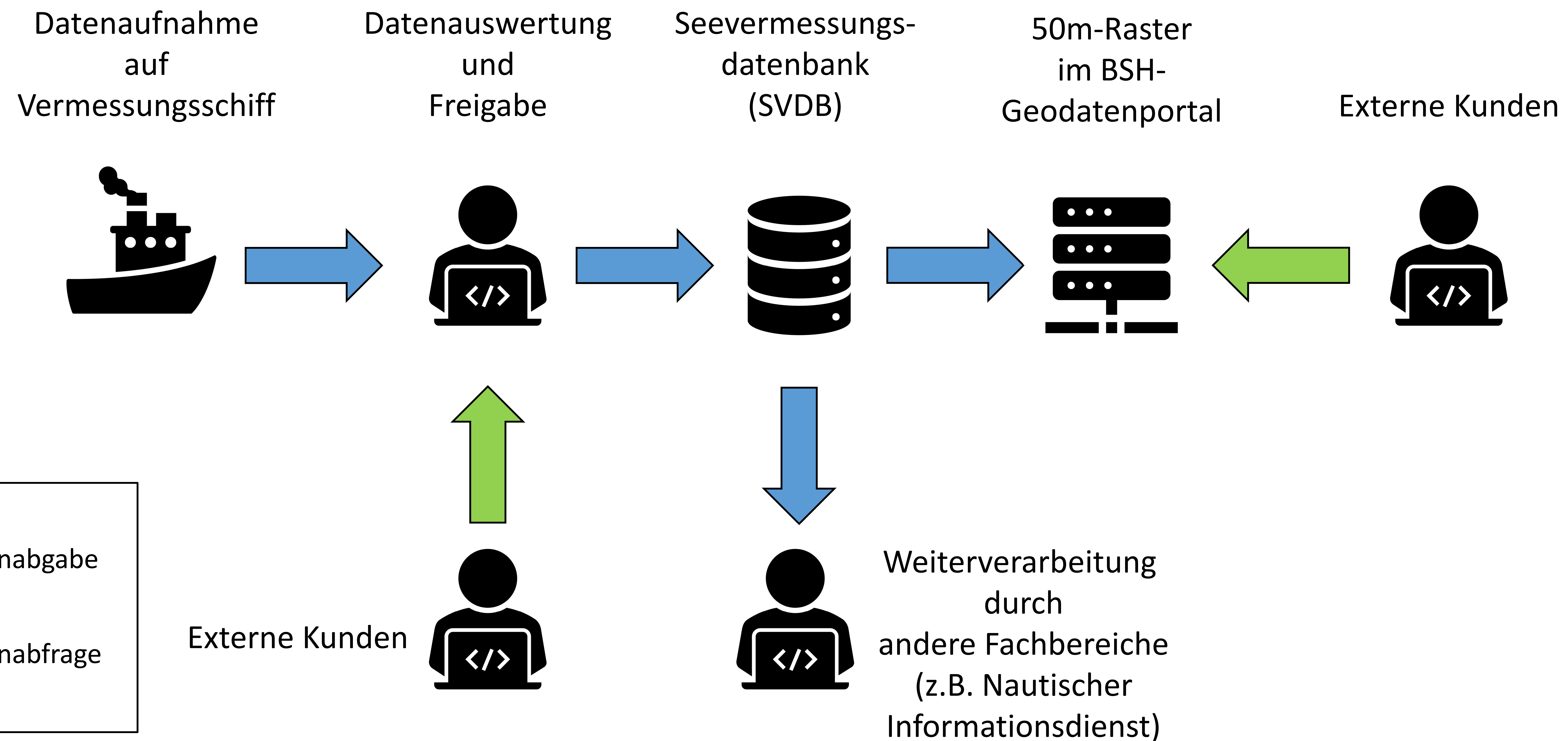


BUNDESAMT FÜR
SEESCHIFFFAHRT
UND
HYDROGRAPHIE

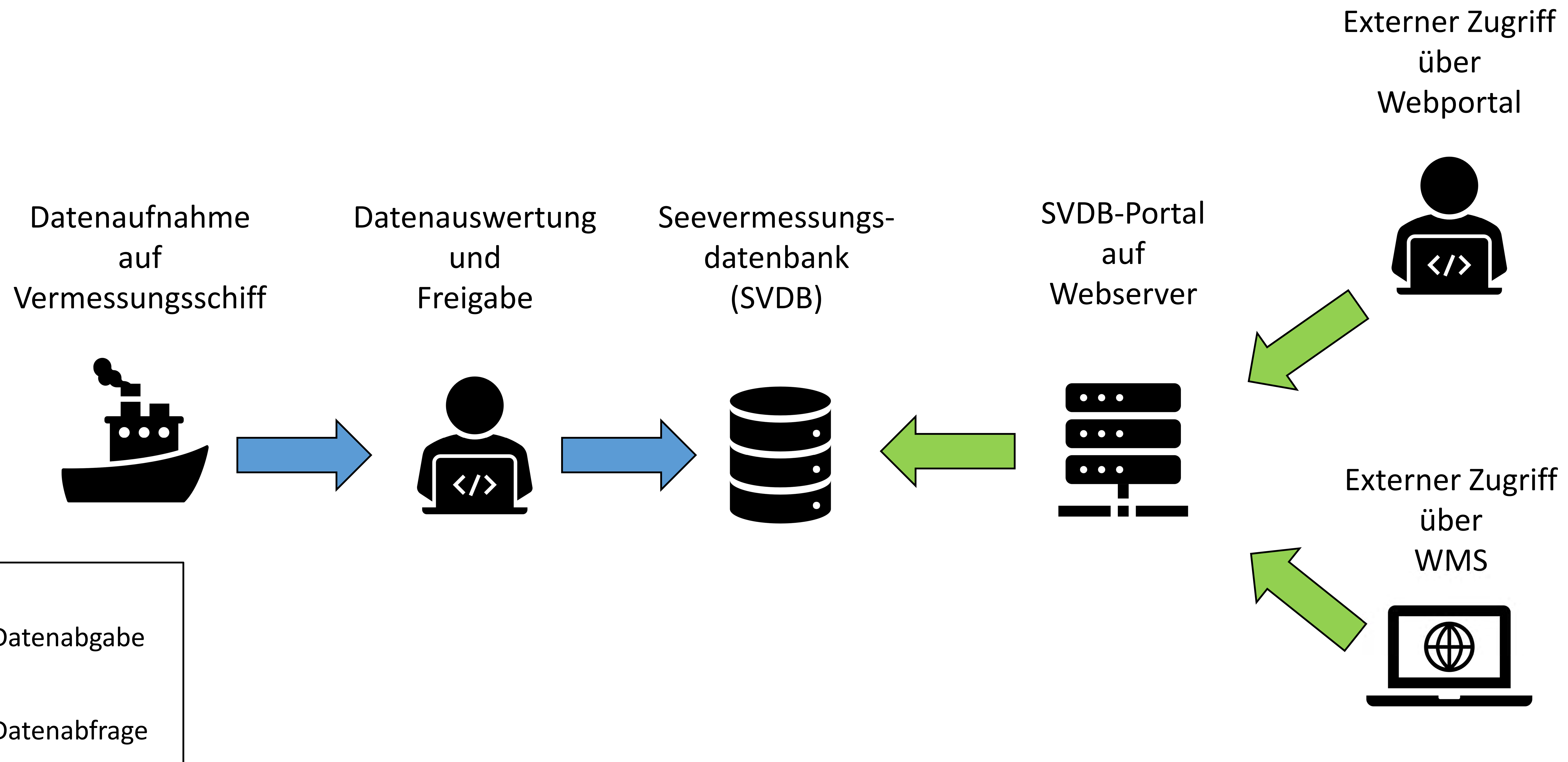
Laufzeit: 01/2021 – 03/2022



Projektziele



Motivation



SVDB-Portal

Bereitstellung von qualitätsgeprüften und freigegebenen Originaldatensätzen aus der SVDB.

Die Abgabe der Daten erfolgt unter den Bedingungen der Lizenz Creative Commons Zero.

Wichtiger Hinweis: Die Daten sind NICHT für die Navigation geeignet!



<https://svdb-portal.bsh.de/svdb-portal/>

Funktionsumfang Suchfunktionen

Einfache Textsuche oder erweiterte Suche entsprechend bestimmter Metadaten und/oder räumlichen/zeitlichen Kriterien

The screenshot displays a search interface with a search bar at the top containing the text "Alle" and "Suchbegriff". Below the search bar is a navigation menu with tabs: "Erweiterte Suche" (selected), "Metadaten-tabelle", "Zeitreihe", "Profilschnitt", "Objekt-Info", "Downloads", and "Hilfe". The "Erweiterte Suche" section includes several filter options:

- Zeitliche Ausdehnung: Includes "Start" (27.04.2012) and "Ende" (27.03.2024) date pickers.
- Geometrische Filter: A dropdown menu showing "schneidet Zoombereich".
- Datenart: A list box containing "1m Raster" and "Vermessungsdaten".
- Datenart-Unterkategorie: A list box containing "Echolot" and "Fächerecholot".
- Datenbank: A list box containing "svdb_public".

A "Suche starten" button is located at the bottom left of the search panel.

Funktionsumfang

Metadatentabelle und Kartendarstellung

Alle Benutzer:refn1

Erweiterte Suche **Metadatentabelle** Zeitreihe Profilschnitt Objekt-Info Downloads Hilfe

Meta datentabelle

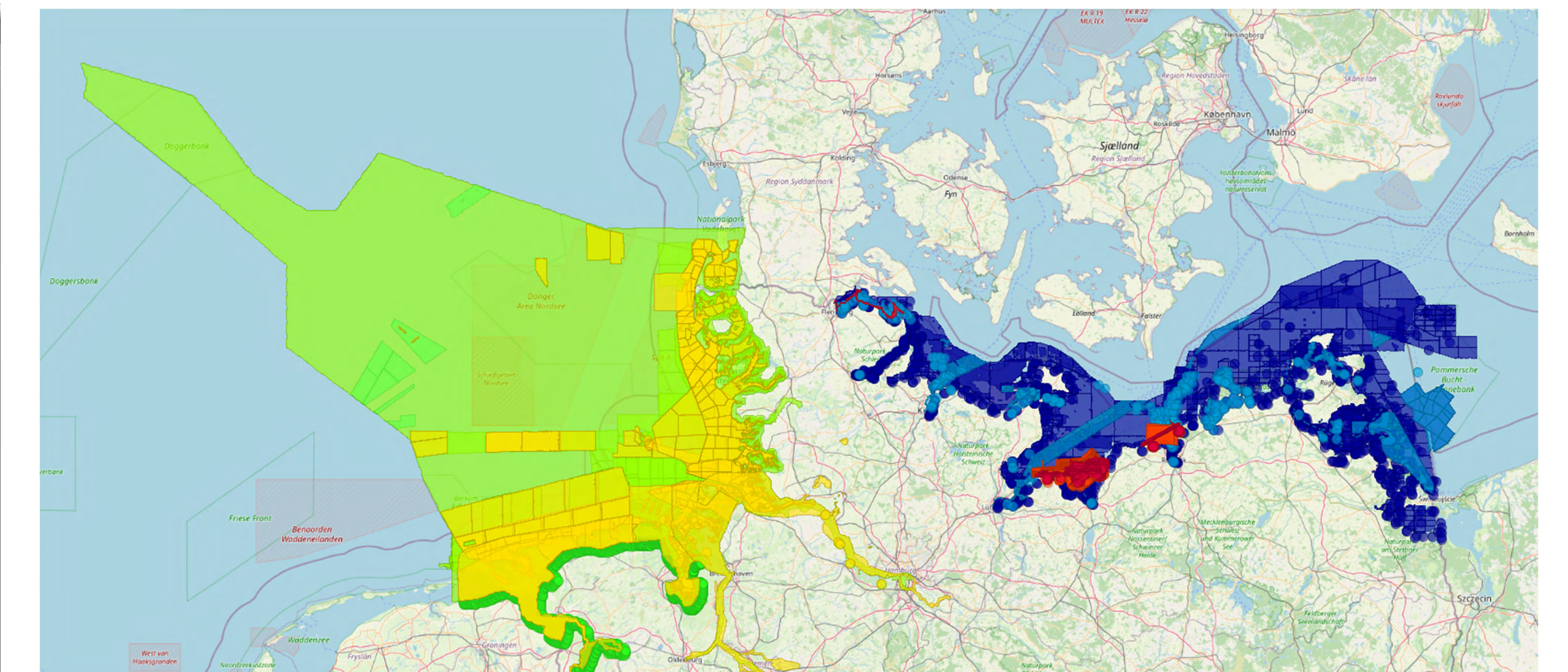
Darstellung: Datenbank Suche:

100 Zeilen anzeigen

Sel.	Titel	Datenbank	Datenart	Unterkategorie	Start	Ende	Tiefen?	Pkt.	Pol.	El.	Darstellung	Aktionen
<input type="checkbox"/>	101140201	balticsea_source	Vermessungsdaten	Echolot	2014-09-27	2014-11-21	Ja	167042	58	0	-	
<input type="checkbox"/>	101140301	balticsea_source	Vermessungsdaten	Echolot	2014-11-21	2014-11-21	Ja	39404	35	0	-	
<input type="checkbox"/>	1151801	balticsea_source	Vermessungsdaten	Echolot	2018-04-05	2018-04-19	Ja	523018	160	0	-	
<input type="checkbox"/>	2091424	balticsea_source	Vermessungsdaten	Echolot	2014-08-09	2014-08-13	Ja	959294	88	0	-	
<input type="checkbox"/>	2091425	balticsea_source	Vermessungsdaten	Echolot	2014-08-27	2014-09-24	Ja	1473203	93	0	-	
<input type="checkbox"/>	2091426	balticsea_source	Vermessungsdaten	Echolot	2014-08-21	2014-08-24	Ja	1201111	78	0	-	
<input type="checkbox"/>	2091431	balticsea_source	Vermessungsdaten	Echolot	2014-09-27	2014-10-14	Ja	2113030	123	0	-	

1 bis 100 von 10.359 Einträgen 0 Zeilen ausgewählt

Zurück 1 2 3 4 5 ... 104 Nächste

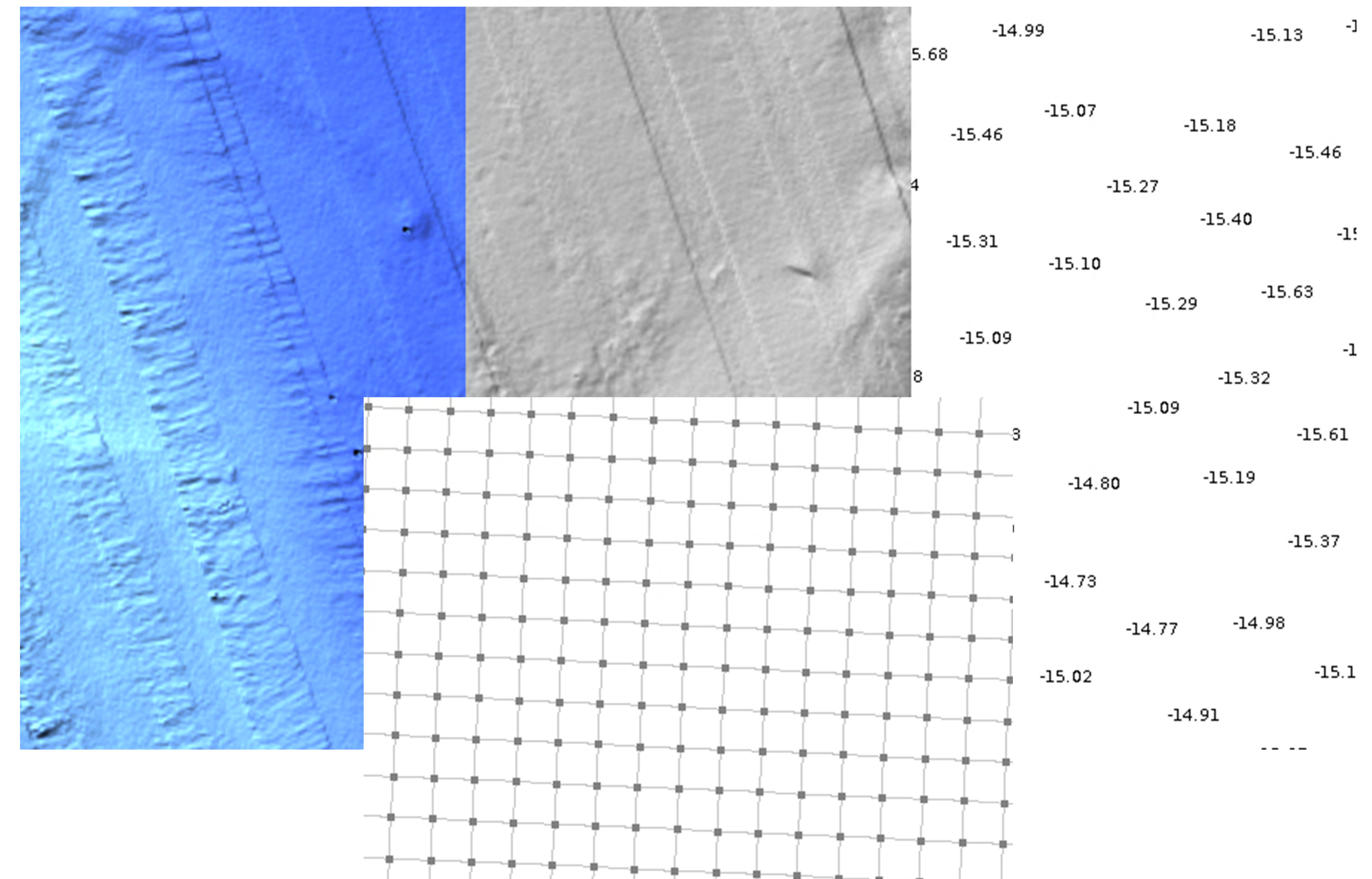


Suchergebnisse werden in der Metadatentabelle und als Umringe in der Karte angezeigt.

Funktionsumfang Darstellungsoptionen

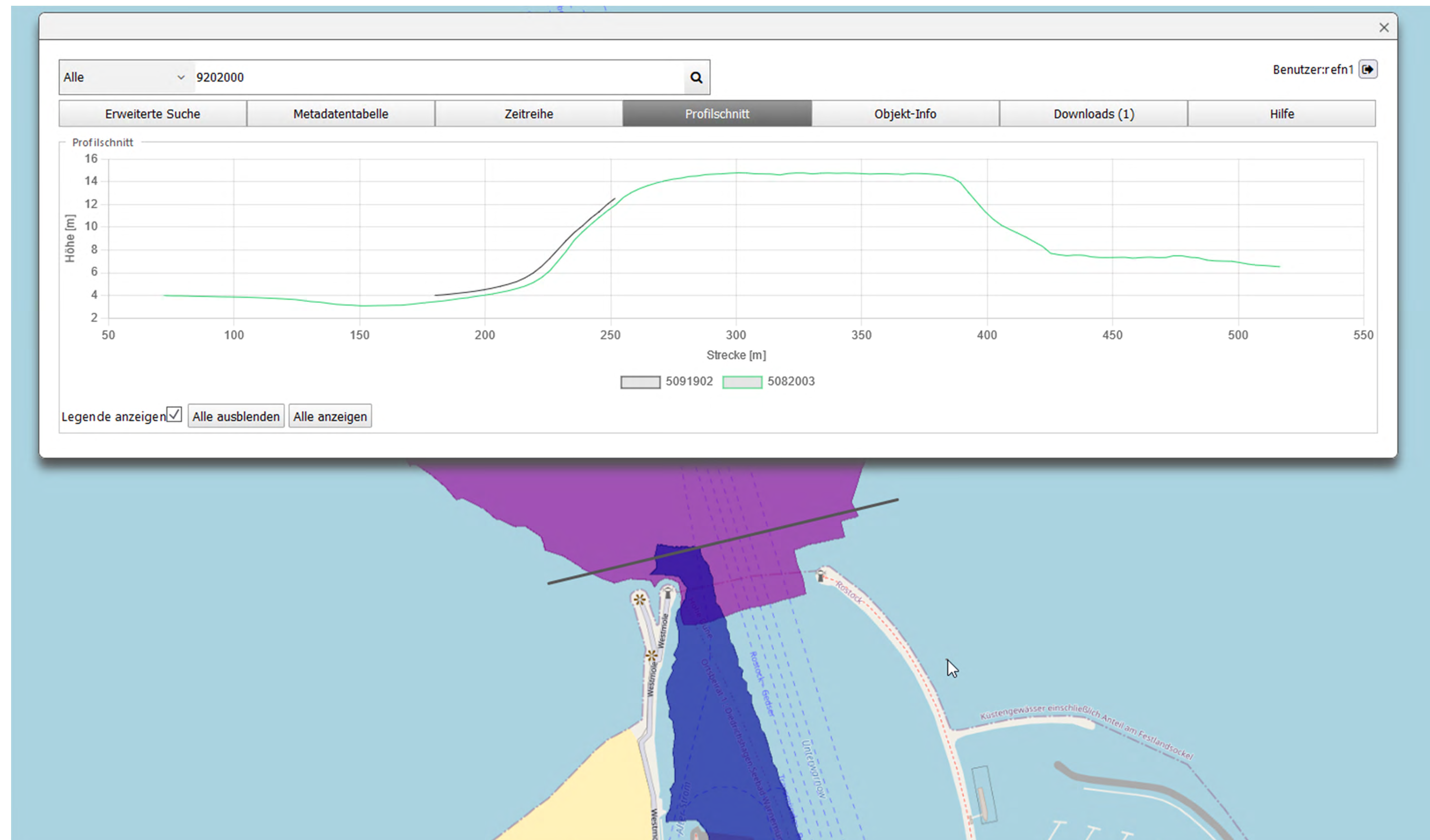
Datensätze können unterschiedlich dargestellt werden

- Oberfläche (eingefärbt nach Höhe, links)
- Schummerung (Mitte)
- Tiefenzahlen (rechts)
- Geometrie (unten, vergrößert)

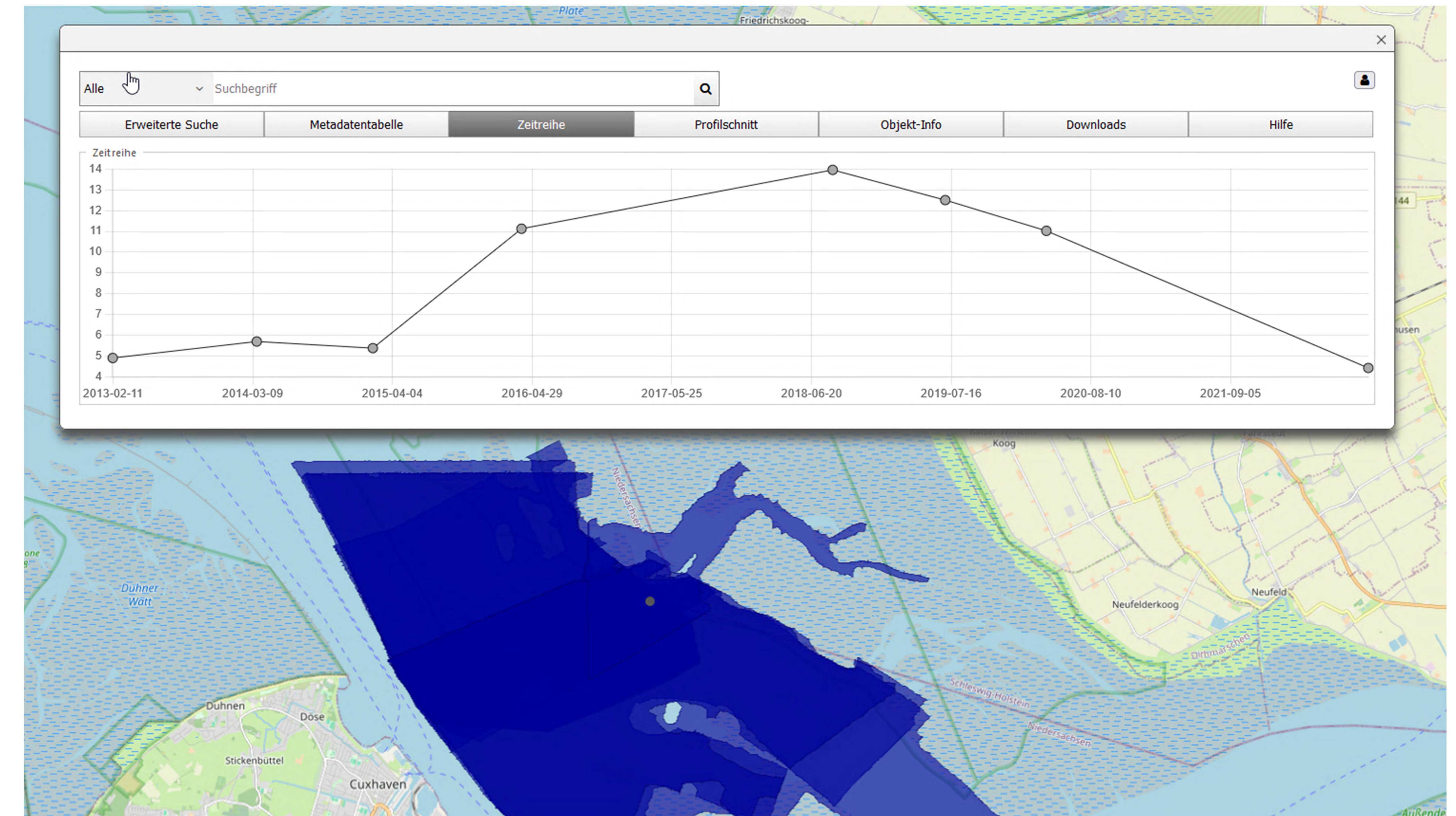


Beispieldatensatz im Bereich Ansteuerung Rostock / Warnowmündung (108190202_03_T, 1m-Raster)

Funktionsumfang Analysefunktionen



Profilschnitt



Zeitreihe

Funktionsumfang

Download

Download von Datensätzen in verschiedenen Formaten

- Auswahl der Datensätze über Metadatatabelle
- Formatauswahl abhängig von interner Datenrepräsentation
- Metadaten können eingeschlossen werden

Downloads

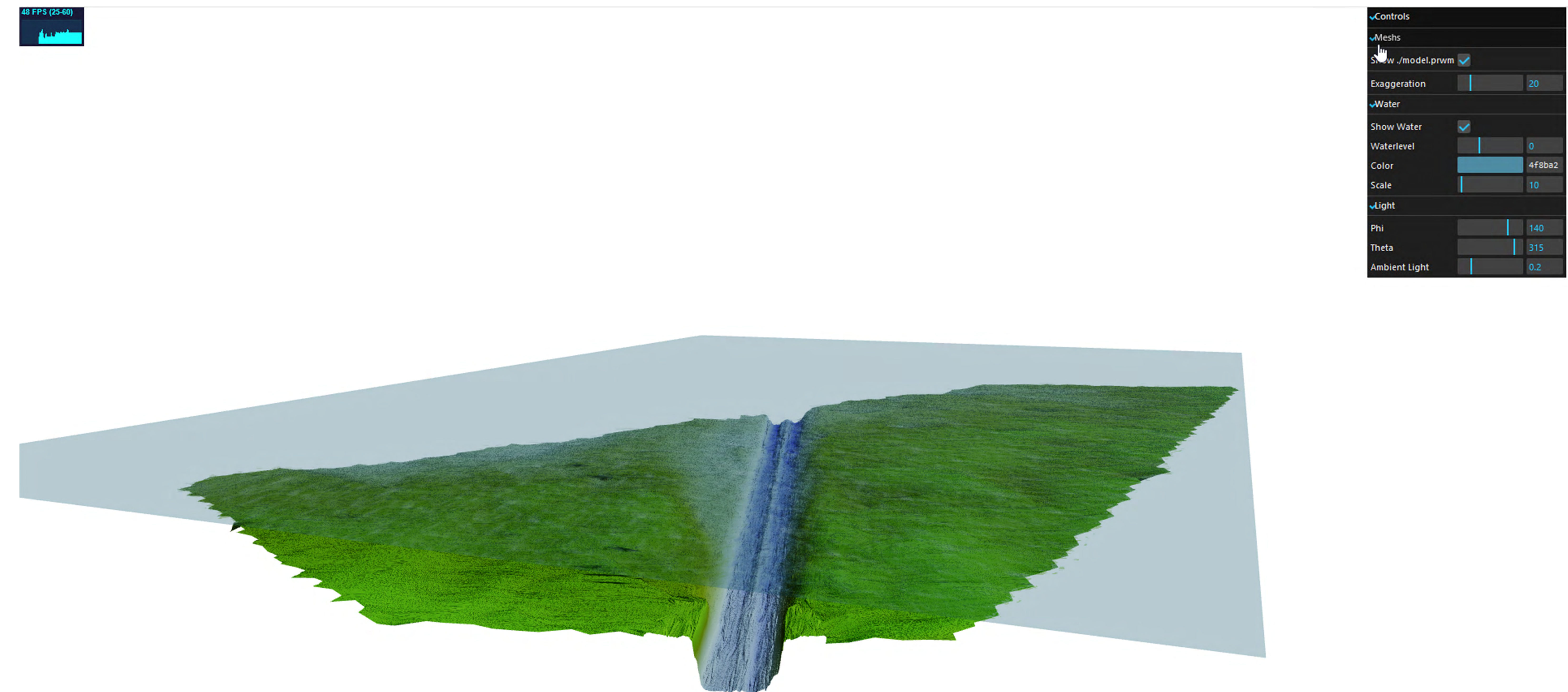
[Nutzungsbedingungen](#) akzeptieren

Datensätze	Tin-Format	Grid-Format	Metadaten-Format	Download Vorbereitung	Aktion
1	NetCDF	Esri-ASCII-GRID	-		Download vorbereiten

Funktionsumfang

3D-Ansicht

- Frei drehbar
- einstellbare Überhöhung
- Simulierte Wasseroberfläche mit einstellbarem Wasserstand
- Beleuchtungsoptionen



Beispieldatensatz im Bereich Ansteuerung Rostock / Warnowmündung (5082001)

SVDB-Portal

Live Demo

Ausblick

- Verbesserung der Performance, Bug-Fixes etc.
- Bereitstellung weiterer Dienste (z.B. WFS)
- Einbindung von Altdaten

Vielen Dank für Ihre Aufmerksamkeit



<https://svdb-portal.bsh.de/svdb-portal/>

Mirko Bothe

Bundesamt für Seeschifffahrt und Hydrographie

Geodätisch-hydrographische Verfahren und Systeme

mirko.bothe@bsh.de

www.bsh.de

