



| Hilfe von oben | Baumkontrollen und Außenanlagenverwaltung mit GIS-Unterstützung in der Praxis

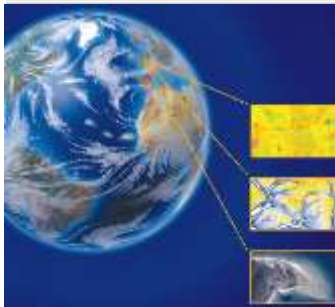
Wie die WG WARNOW ihre Außenanlagen und Baumkontrollen mit Hilfe von Geoinformation besser organisiert

Hans-Christoph Tielbaar, Hansa Luftbild AG



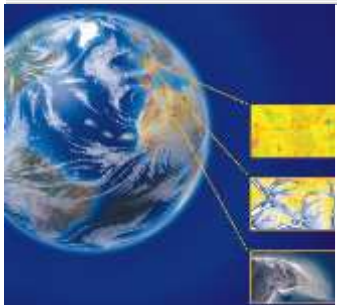


- Ausgangslage
- Methode
- Geoportal "*ExperMaps*"
- Praktische Durchführung





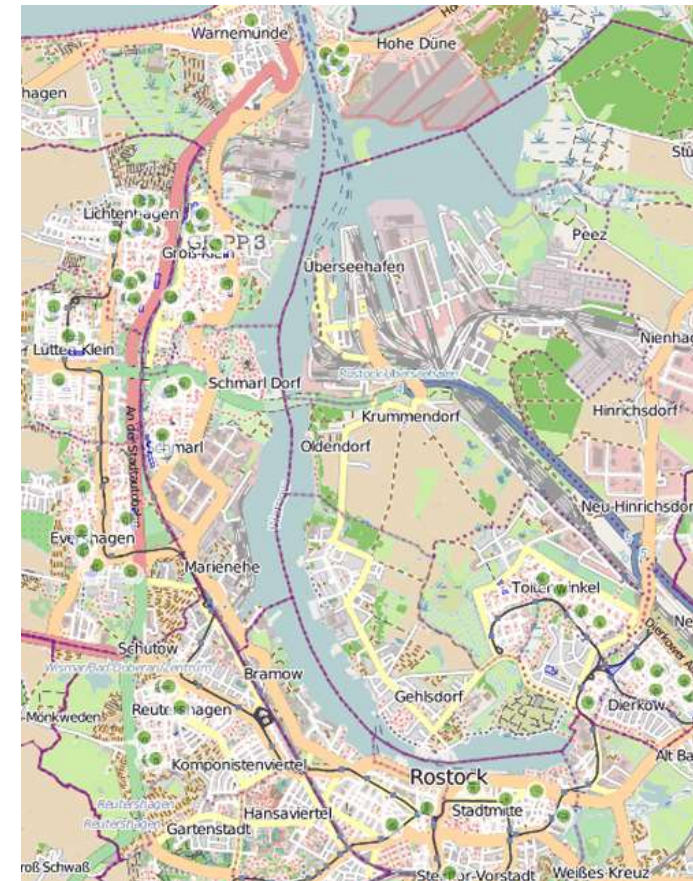
Ausgangslage





Motivation WG WARNOW – Digitalisierung

- Erfassung der Eigentumsverhältnisse
- Eigener Bestand auf einen Blick
- Effiziente Bewirtschaftung der Freiflächen
- Strukturierung der Verkehrssicherungspflichten





Motivation WG WARNOW – Den Überblick behalten

- Neubau
- Ergänzungen, Modernisierungen
- Grundstücksgeschäfte
- Gestaltung von Außenanlagen

Spielplatz

Grillecke

Mietergarten

Rampe

Müllstandort



Fahrradhaus

Baumpflanzung

Stellplatz

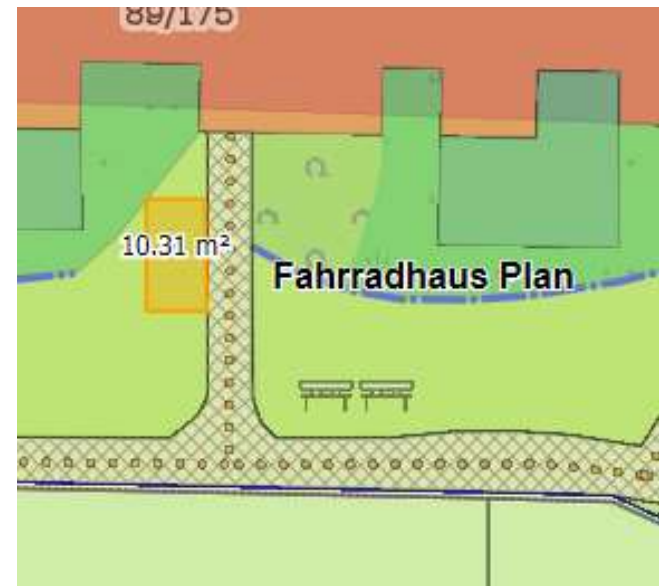
Hecke

Balkonanbau



Motivation WG WARNOW – Werkzeug im Planungsprozess

- Örtliche Situation am Schreibtisch erfassen
- Flächenübersichten
- Lage- und Wegebeziehungen
- Umgebung, Abstände, Möglichkeiten
- Skizzen, einfache Entwürfe
- Mengenermittlungen





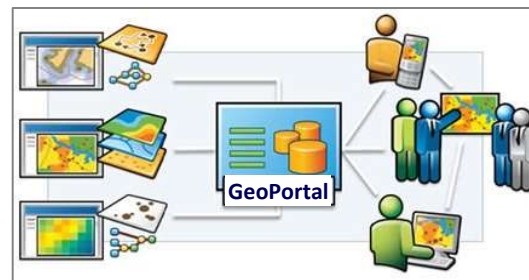
Methode





Komponenten

- Luftbilder
- GIS
- Luftbildauswertung
- Kontrollen vor Ort
- Zusätzliche Daten (lokal/online)
- Integration der Komponenten
- Abstimmung mit Prozessen
- Geoportal
- Einweisung des Fachpersonals
- Datenpflege und Softwarewartung





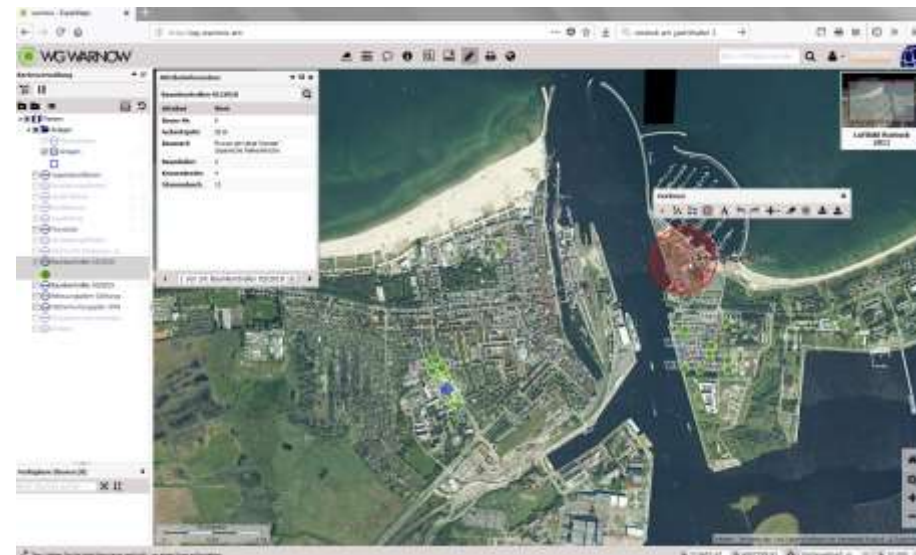
Geoportal „*ExperMaps*“





Geoportal?

- “Kommunikation” zwischen Programmen/Daten unregelt?
GIS, Excel, Datenbank, CAD, Foto, ERP (SAP, ...), pdf, Baumsoftware ...
- Lösung Geoportal: Integration von
 - Anwendungen (Programme)
 - Prozessen (Abläufe)
 - Diensten (Daten mit Funktionalitäten Dritter)





Geoportal?

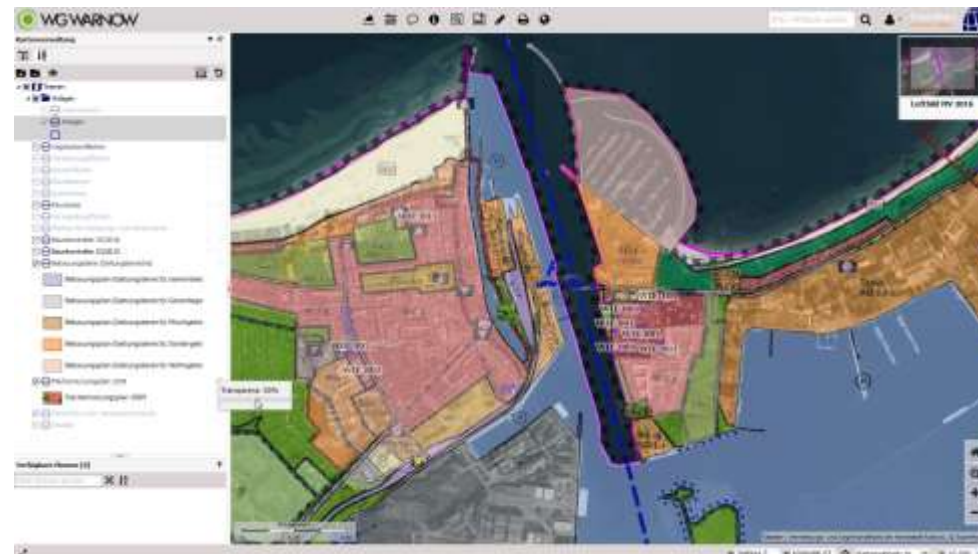
- “Kommunikation” zwischen Programmen/Daten unregelt?
GIS, Excel, Datenbank, CAD, Foto, ERP (SAP ...), pdf, Baumsoftware ...
- Lösung Geoportal: Regelt Datennutzung
 - gesicherter Zugang (Rechte-/Funktionsverwaltung)
 - Funktionen (Navigation, Änderungen ...)
 - Suche (Koordination, Präsentation Suchergebnis)





Geoportal?

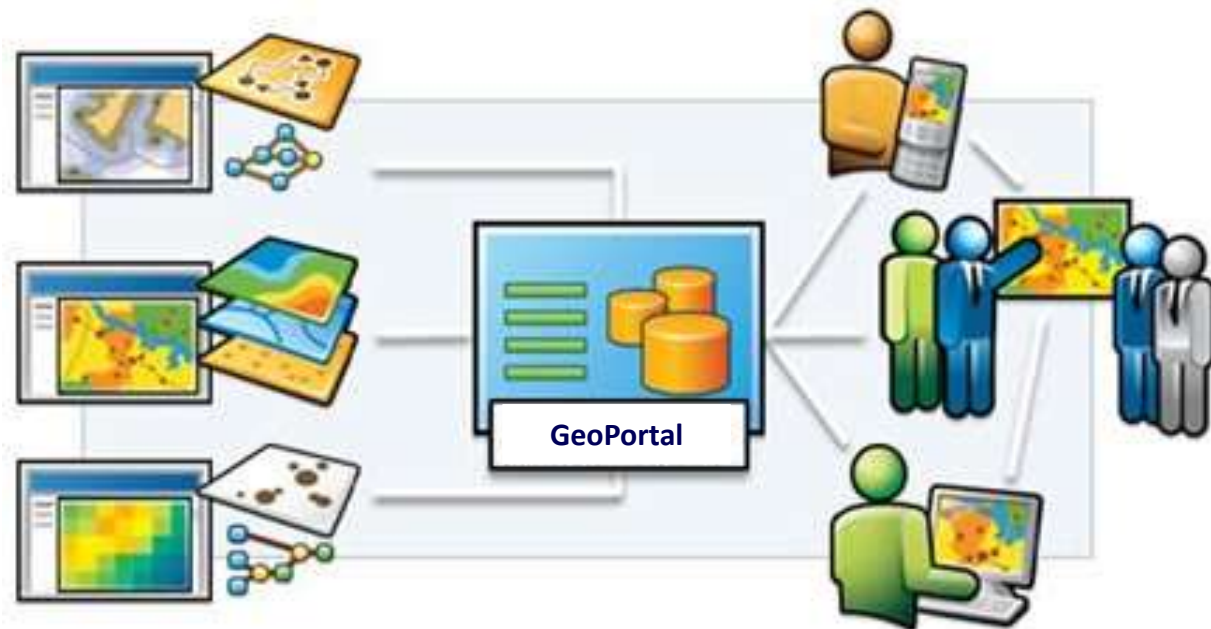
- “Kommunikation” zwischen Programmen/Daten ungerichtet?
GIS, Excel, Datenbank, CAD, Foto, ERP (SAP ...), pdf, Baumsoftware ...
- Lösung Geoportal: wenige eigene Funktionen
 - einfache Bedienung
 - keine Kenntnis über Datenstandort/-qualität nötig
 - Information aus diversen Quellen abfragen, verknüpfen, zentral anzeigen





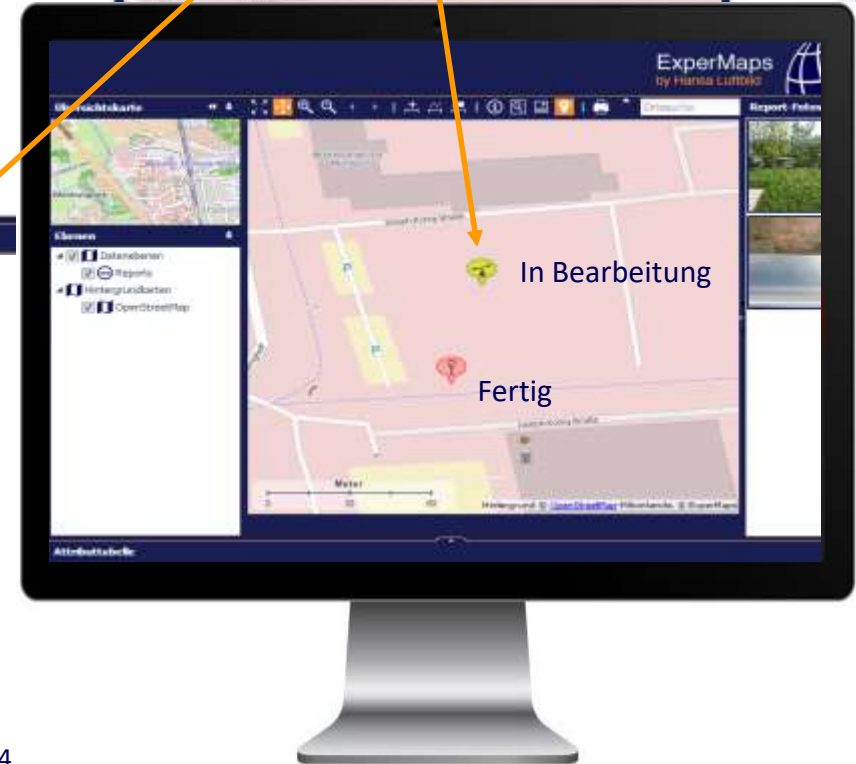
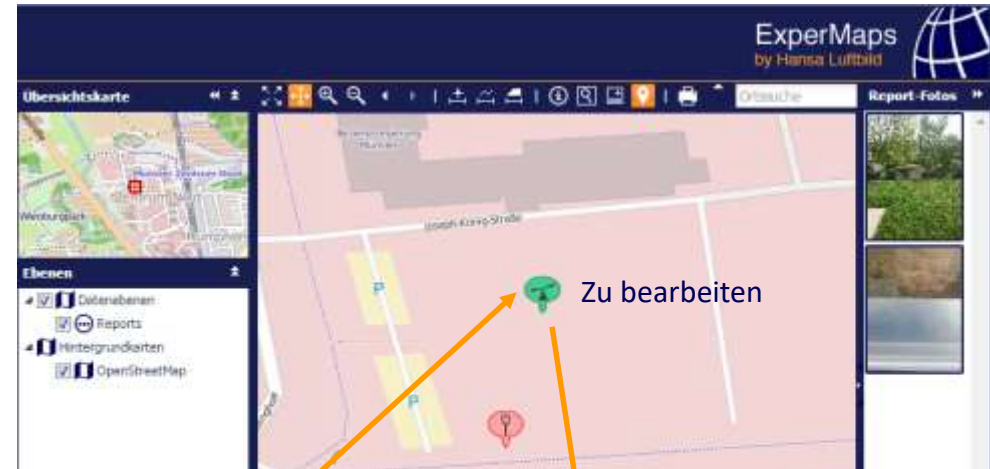
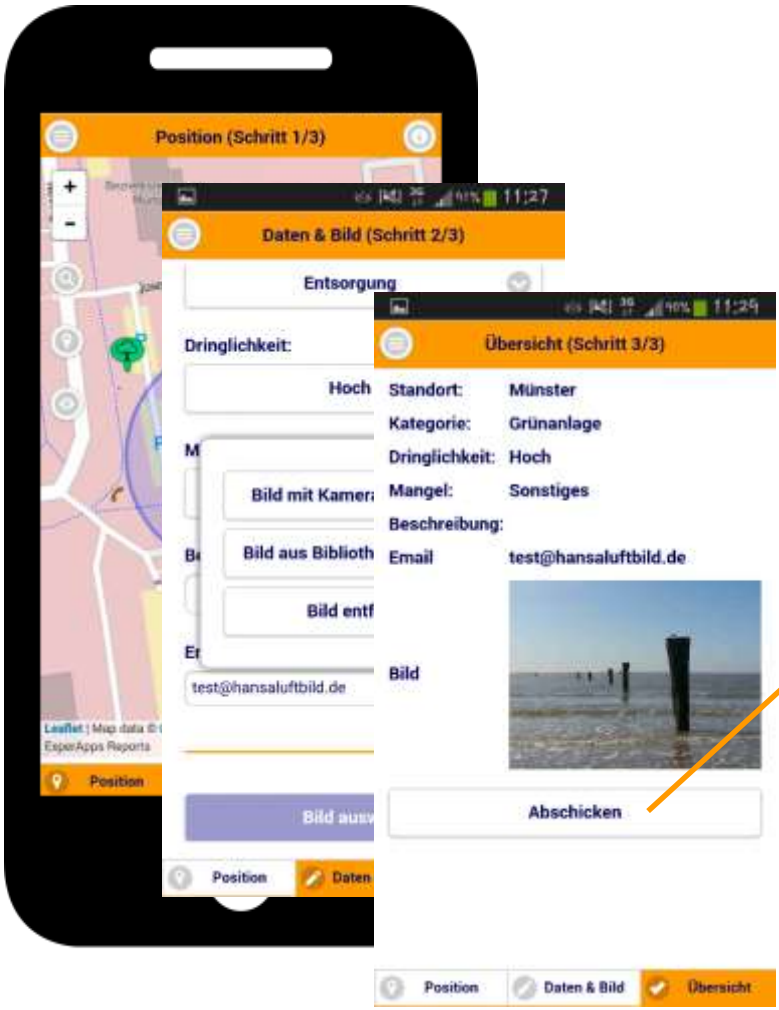
Geoportal?

- Lösung Geoportal: keine Schnittstellen
 - sondern verteilte Daten mit eindeutigen Referenzen (z.B. Objektname, Adresse ...)
- open data: uneingeschränkt, kostenlos nutzen
- Vorreiter HH, B, NRW
- Hintergrund: EGovG 2017





Geoportal – Mit Änderungsmelder



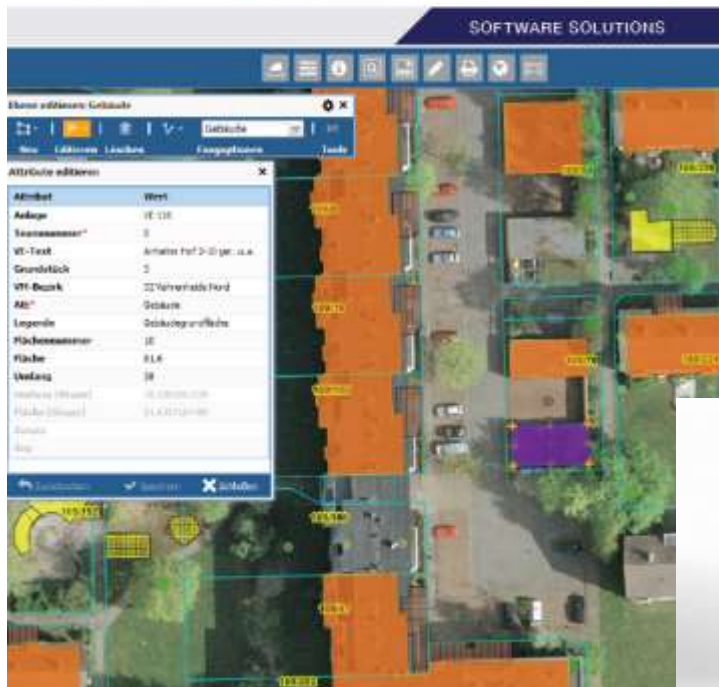


Geoportal: *ExperMaps*



ExperMaps – Das WebGIS von
Hansa Luftbild

GEODATENMANAGEMENT - INTUITIV, KOSTENGÜNSTIG, SICHER



DEMO:

www.expermaps.de

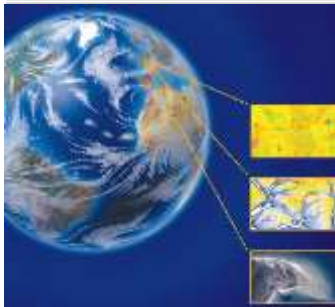
IHRE VORTEILE MIT EXPERMAPS:

- > Stellen Sie Ihre wertvollen Geoinformationen Mitarbeitern und Kunden zur Verfügung!
- > Halten Sie Ihre Geoinformationen mit den vorhandenen Editierfunktionen (Neu, Modifizieren, Löschen) stets auf dem aktuellen Stand.
- > Als Entwickler des Systems stehen bei uns die Kunden im Mittelpunkt. Investieren Sie daher in maßgeschneiderte Lösungen, die Ihre individuellen Bedürfnisse abdecken - und nicht in kostspielige Software-Lizenzen der großen Hersteller!
- > Einfach erweiterbare Funktionalität dank Modularisierung.
- > Hohe Ausfallsicherheit und geringer Administrationsaufwand durch den Einsatz moderner, ständig weiterentwickelter Technologien.





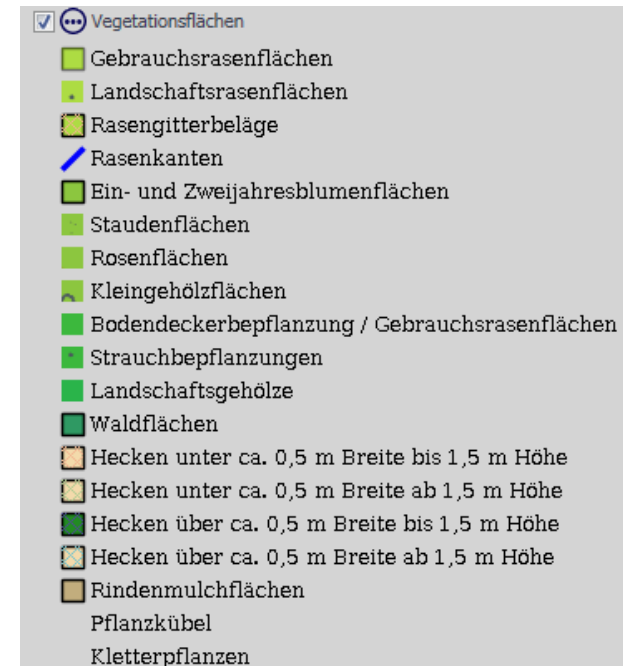
Praktische Durchführung





Durchführung – Was kam auf die WG WARNOW zu

- Umfang Beauftragung
- Bereitstellung von Grundstücksdaten
- Merkmale und Ausprägungen festlegen
- Koordinierung der Leistungen von Drittanbietern durch Hansa Luftbild
z.B. Katasterdaten, Luftbilder
- Legitimierung für den Feldvergleich
- Schulung für die Mitarbeiter
- Anwendung





Durchführung – Was war für Hansa Luftbild zu tun

- Luftbilder
- Auswertung: Außenanlagen, Baumstandorte
- Erfassung Winterdienstflächen
- Erfassung Baumkriterien

- Aktualisierung von Objekten anhand von Unterlagen
- 2. Verkehrssicherheitskontrolle 50 %

- 3. Verkehrssicherheitskontrolle 50 %

- Einführung des Geoportals *ExperMaps*



Erfahrungen der WG WARNOW

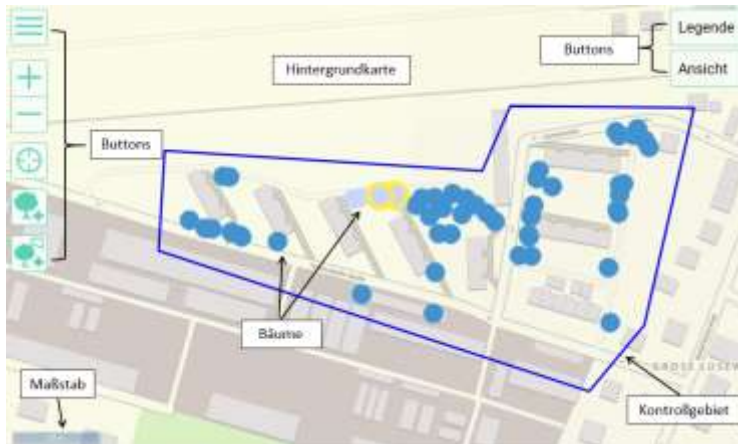
- Nutzung durch wenige Mitarbeiter, aber intensiv
- Haupteinsatzgebiete
 - Baumkontrolle, Fällungen, Ersatz
 - Übersicht/Grenzverläufe in jedem Bauhof-Fahrzeug
 - Grundlage für Tourenplanung, Zeitaufwand ... in der Grünpflege
 - Übersichtskarten auch für externe Dienstleister
 - Grundlage in jedem Planungsprozess
 - Einfache Planungen, z.B. Wege, Stellplätze, Fahrradhäuser

Baum-Nr	Baumart	Stamm-durchmesser	Massnahme
3	Aesculus hippocastanum - Rosskastanie	61	Lichtraumprofilschnitt
3	Aesculus hippocastanum - Rosskastanie	61	Totholz entfernen
5	Aesculus hippocastanum - Rosskastanie	49	Totholz entfernen
7	Aesculus hippocastanum - Rosskastanie	42	Totholz entfernen
13	Tilia cordata - Winter-Linde	47	Stamm- und Stockaustriebe entfernen
13	Tilia cordata - Winter-Linde	47	Totholz entfernen
18	Acer pseudoplatanus - Berg-Ahorn	36	Totholz entfernen
21	Aesculus hippocastanum - Rosskastanie	63	Totholz entfernen
25	Acer platanoides - Spitz-Ahorn	55	Totholz entfernen



Erfahrungen der Hansa Luftbild

- Angepasste Software für Baumerfassung und -kontrollen
- Unkomplizierte Kollaboration mit Dritten
- Verteilte Daten: kein Problem
- Einfacher Austausch von mobilen und Serverdaten (Kontrollergebnisse)

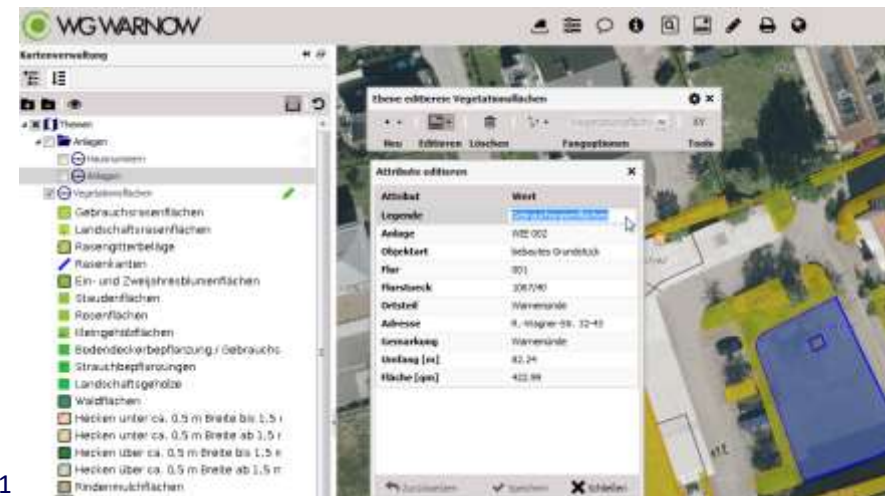


Baumnr.	Art	Standort	Zusatz	RK	EU	MK
1	Acer platanoides - Spitz-Ahorn	Kolumbusring		<input type="checkbox"/>		
1	Tilia cordata - Winter-Linde	V.Bering-Str.		<input type="checkbox"/>		
1	Sorbus aucuparia - Gemeine Eberesche	Kolumbusring		<input checked="" type="checkbox"/>		
2	Populus x hybrida - Hybrid-Pappel	Kolumbusring		<input type="checkbox"/>		
2	Tilia cordata - Winter-Linde	V.Bering-Str.		<input type="checkbox"/>		
2	Acer platanoides - Spitz-Ahorn	Kolumbusring		<input type="checkbox"/>		
3	Salix alba 'Triaris' - Trauer-Weide	Kolumbusring		<input type="checkbox"/>		
3	Acer negundo - Eschen-Ahorn	V.Bering-Str.		<input type="checkbox"/>		



Ausblick

- *ExperMaps V3*
 - Kleine Änderungen selbst durchführen
 - Permanente Bestandsaktualisierungen
- Einbindung weiterer GIS-Komponenten
 - Leitungspläne
 - Höhenpläne/Geländemodelle
 - Bebauungspläne
 - Funktionen aus *GeoPort* der Hansestadt Rostock (www.geoport-hro.de)
- Einbindung weiterer Objektdaten
 - Fotos
 - 3D-Viewer





Herzlichen Dank für Ihre Aufmerksamkeit.

Hansa Luftbild AG
Nevinghoff 20 · 48147 Münster

Tel.: 0251 · 2330-0
Fax: 0251 · 2330-112

E-Mail: info@hansaluftbild.de
www.hansaluftbild.de

