

# Moorforschung mit Altkarten und aktuellen Geoinformationen

Sandra Schenk  
Universität Rostock

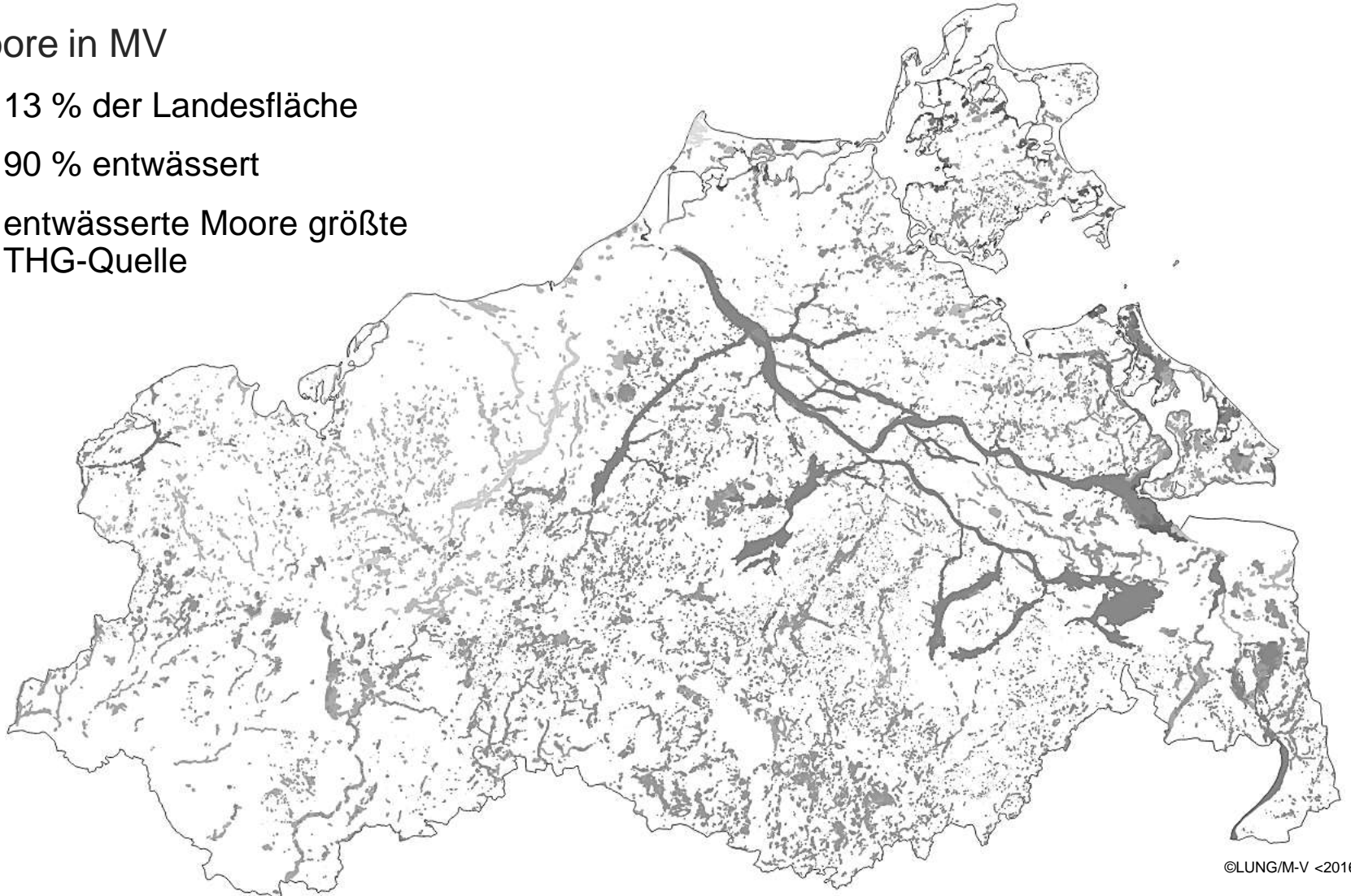
Agrar- und Umweltwissenschaftliche Fakultät  
Professur für Geodäsie und Geoinformatik

- Projekt **WETSCAPES**
- Auswahl Altkarten
- Datenerfassung
- erste Ergebnisse



- Moore in MV

- 13 % der Landesfläche
- 90 % entwässert
- entwässerte Moore größte THG-Quelle



©LUNG/M-V <2016>

# WETSCAPES

- Projektpartner:



- Grundlagen für nachhaltige Bewirtschaftung von Niedermooren

- Förderer:



- Arbeitspakete GG:      Forschungsdateninfrastruktur  
                                 Fernerkundung  
                                 Landnutzungswandel



## Landnutzungswandel

Vergangenheit



Gegenwart





## Mecklenburg

Wiebeking (1786-88)



Schmettau (1788-93)

Preußische Neuaufnahme (1877-1915)

## Vorpommern

Schwedische Landesaufnahme (1692-1709)



Preußische Uraufnahme (1822-65)







- Acker
- Wiese/Grünland
- Moor/Sumpf
- Wald
- Gewässer
- Siedlung
- Verkehr
- Heide
- vegetationslos





1835  
Ur-MTB

1884  
MTB

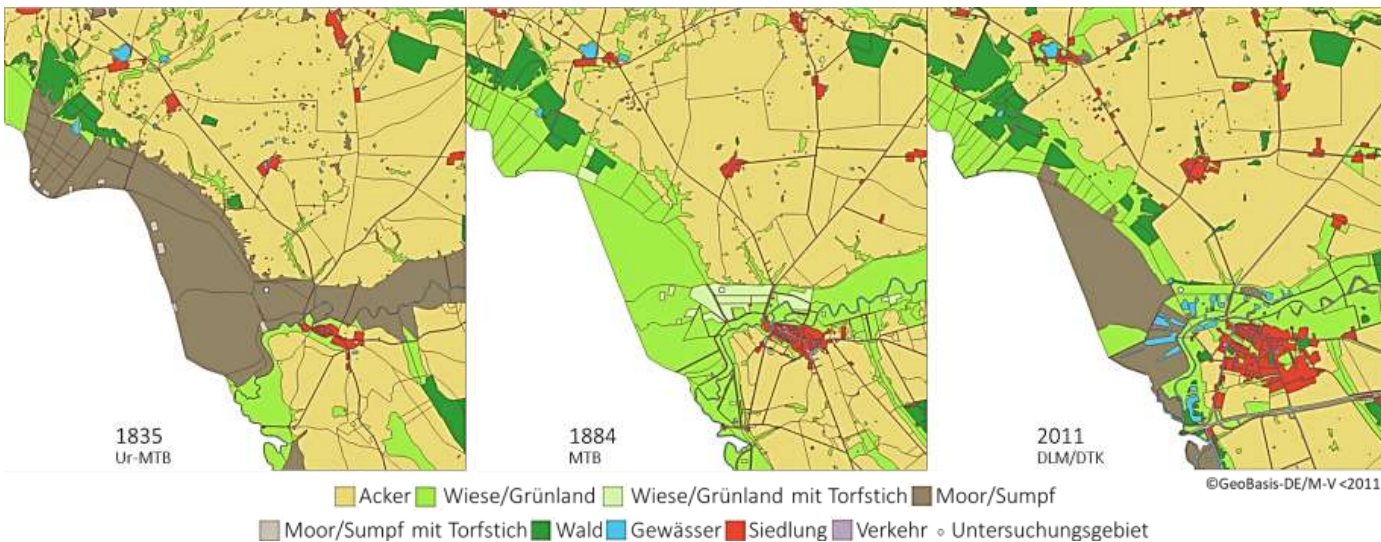
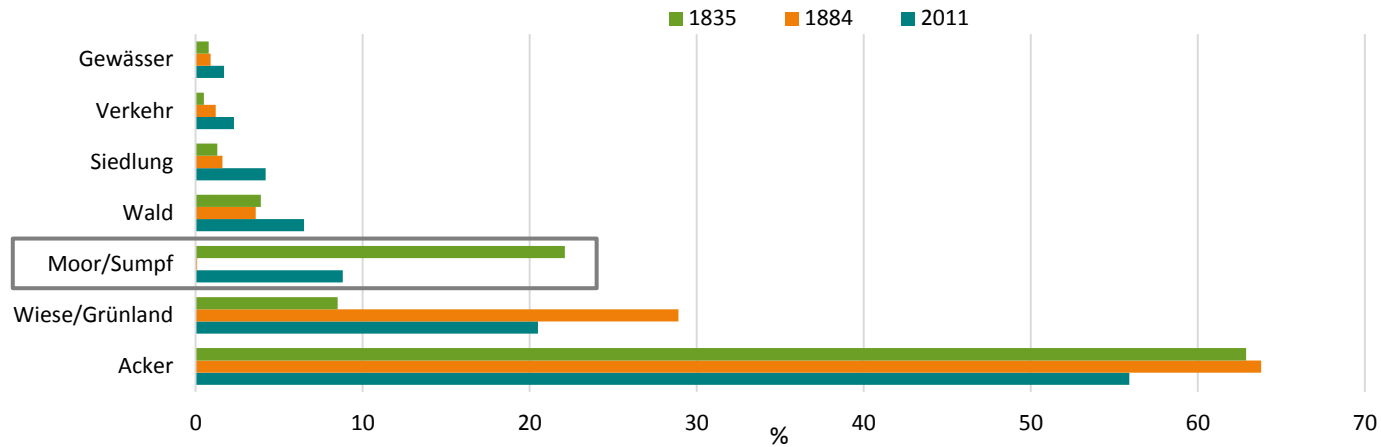
2011  
DLM/DTK

©GeoBasis-DE/M-V <2011>

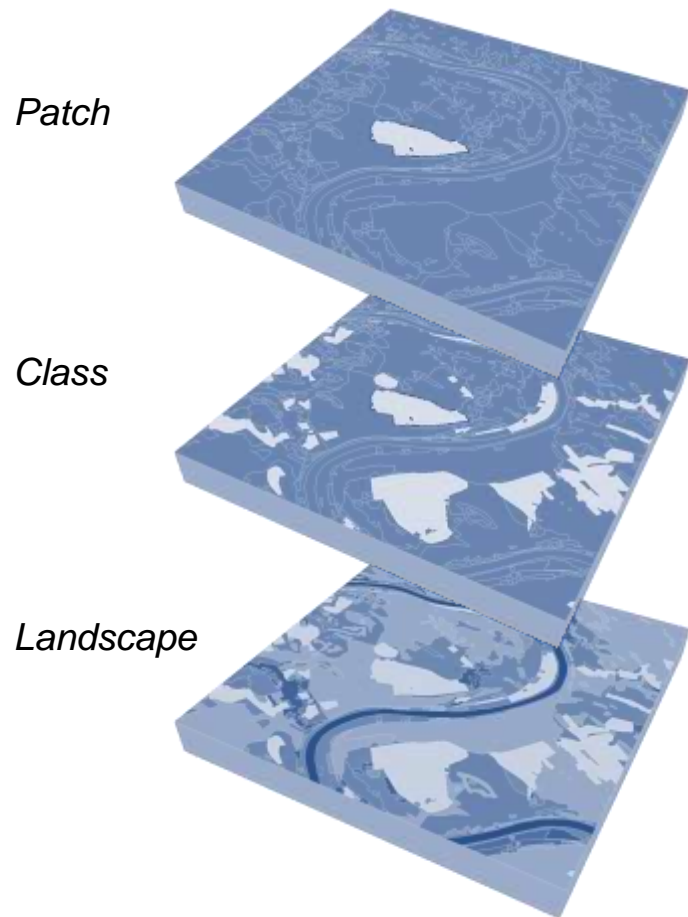
- Acker
- Wiese/Grünland
- Wiese/Grünland mit Torfstich
- Moor/Sumpf
- Moor/Sumpf mit Torfstich
- Wald
- Gewässer
- Siedlung
- Verkehr
- Untersuchungsgebiet



### Landnutzungsanteile (ohne Torfstich)



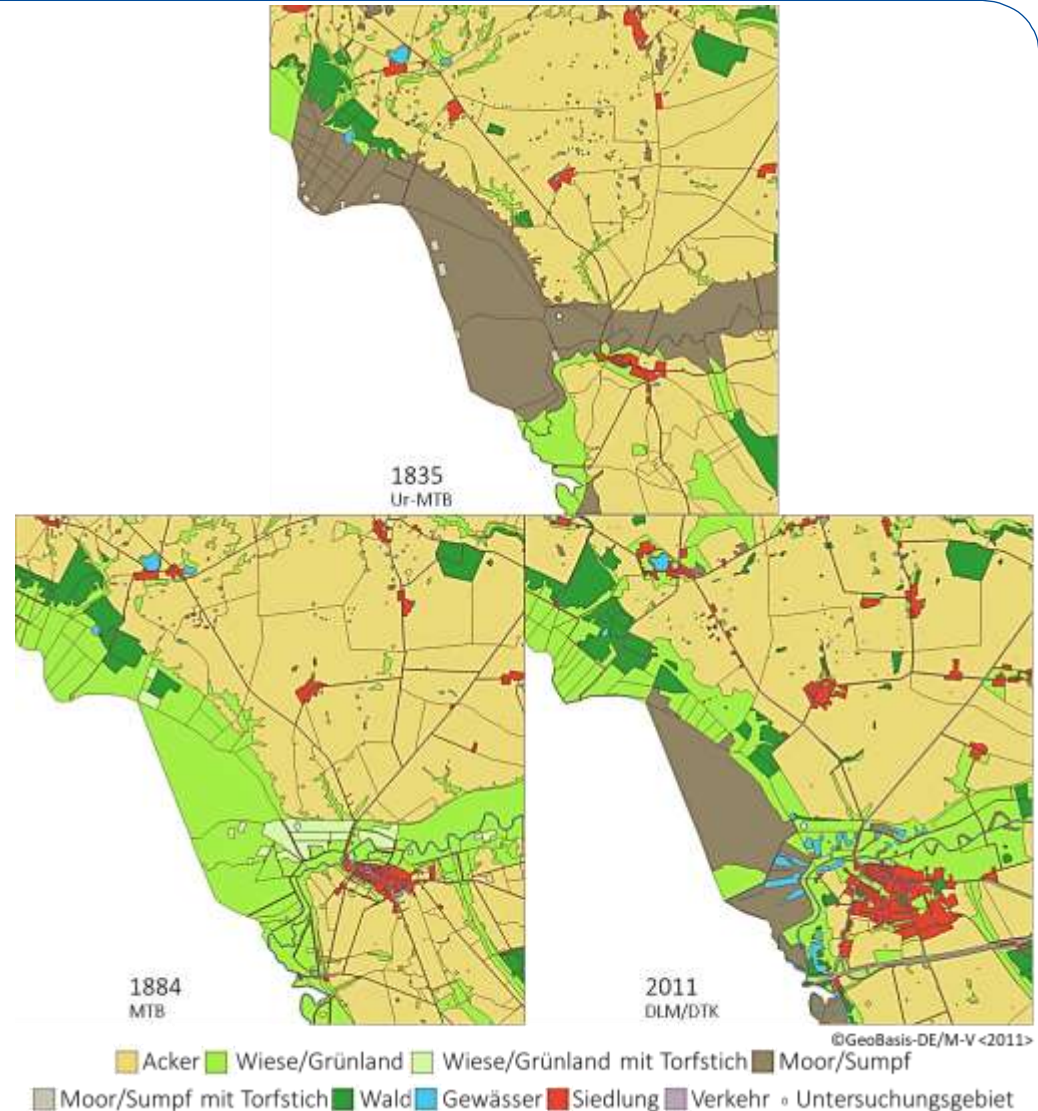
## Hierarchiestufen



- Landschaftsstrukturmaße
  - Größe, Anzahl, Form, Verteilung der Landschaftselemente
  - vektor- oder rasterbasiert
  - Patch Analyst

Jahr	Landnutzungsklasse*	NumP	ED	MPS	SDI	SEI
1835		636	135,9	8,3	1,1	0,6
1884	alle	776	164,0	6,8	0,9	0,5
2011		732	167,1	7,2	1,3	0,7
1835	Acker	108	57,7	30,5		
1884		177	60,7	18,9		
2011		59	36,9	49,8		
1835	Wiese/Grünland	205	28,4	2,2		
1884		287	57,0	5,3		
2011		189	47,2	5,7		
1835	Moor/Sumpf	60	21,3	19,3		
1884		10	0,5	0,5		
2011		26	7,9	17,8		
1835	Wald	24	6,0	8,5		
1884		30	6,1	6,3		
2011		102	14,4	3,3		
1835	Gewässer	138	7,9	0,3		
1884		136	8,7	0,3		
2011		175	12,3	0,5		
1835	Siedlung	92	4,9	0,8		
1884		134	7,9	0,6		
2011		177	16,7	1,3		
1835	Verkehr	9	9,9	3,1		
1884		2	23,1	30,9		
2011		4	31,8	30,4		

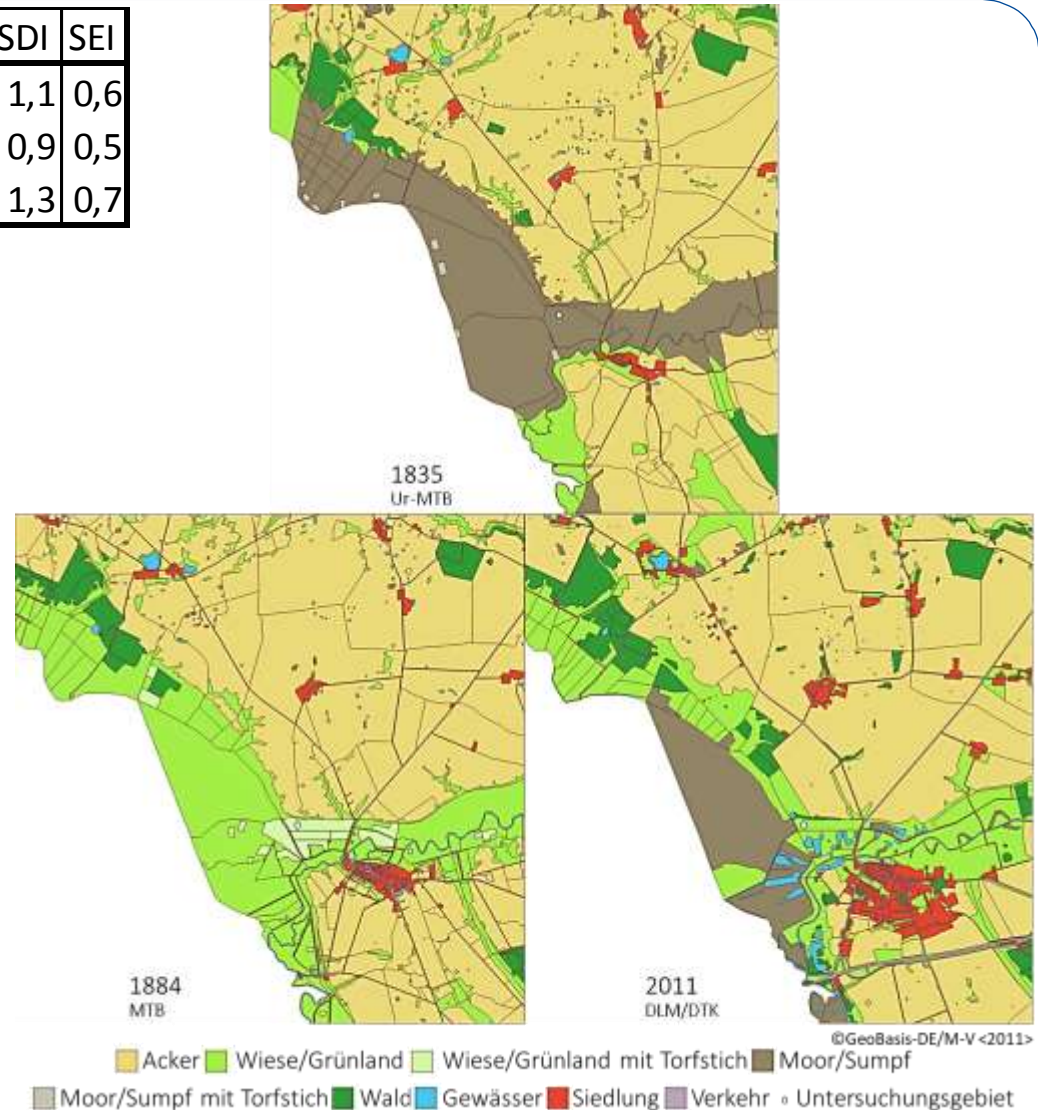
\* ohne Torfstich





Jahr	Landnutzungs-kategorie*	NumP	ED	MPS	SDI	SEI
1835	alle	636	135,9	8,3	1,1	0,6
1884		776	164,0	6,8	0,9	0,5
2011		732	167,1	7,2	1,3	0,7
1835	Moor/Sumpf	60	21,3	19,3		
1884		10	0,5	0,5		
2011		26	7,9	17,8		
1835	Acker	108	57,7	30,5		
1884		177	60,7	18,9		
2011		59	36,9	49,8		
1835	Wiese/Grünland	205	28,4	2,2		
1884		287	57,0	5,3		
2011		189	47,2	5,7		

\* ohne Torfstich



©GeoBasis-DE/M-V <2011>

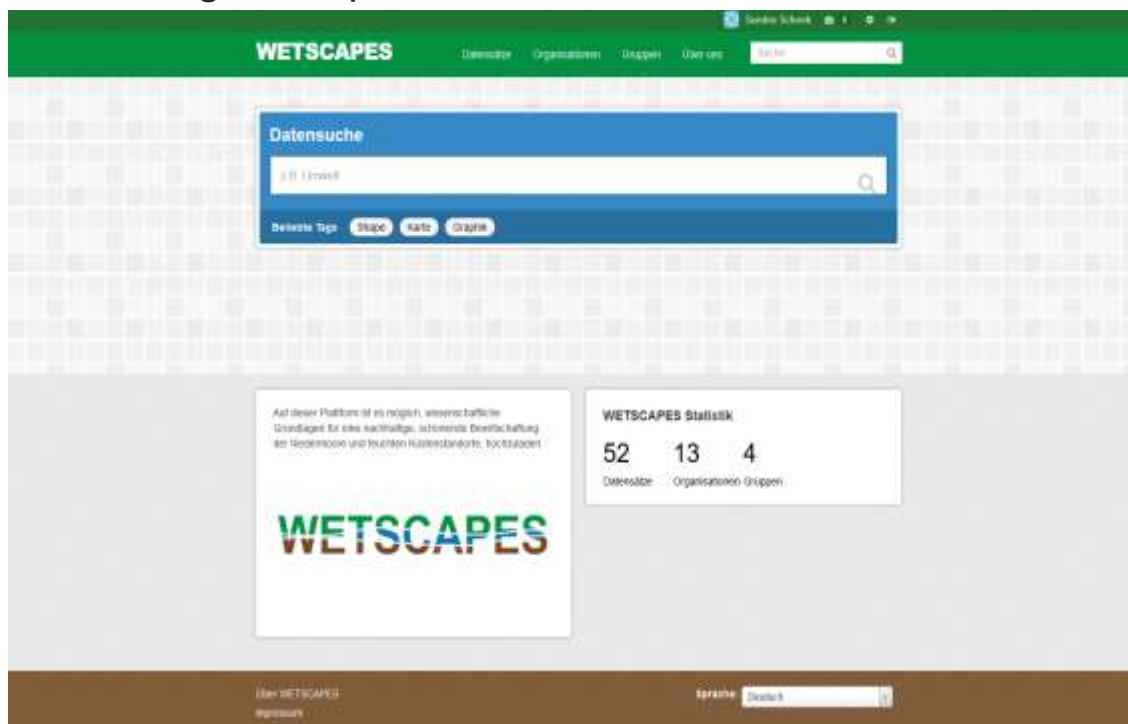
■ Acker ■ Wiese/Grünland ■ Wiese/Grünland mit Torfstich ■ Moor/Sumpf  
■ Moor/Sumpf mit Torfstich ■ Wald ■ Gewässer ■ Siedlung ■ Verkehr ○ Untersuchungsgebiet

- NumP – Number of Patches
- ED – Edge Density
- MPS – Mean Patch Size
- SDI – Shannon's Diversity Index
- SEI – Shannon's Evenness Index

- Ausblick

- Erfassung & Auswertung für weitere
  - Untersuchungsgebiete
  - Zeitschnitte
- Kooperation Fernerkundung

## Forschungsdatenportal



The screenshot shows the WETSCAPES research data portal. At the top, there is a green navigation bar with the WETSCAPES logo and links for 'Datensuche', 'Organisationen', 'Gruppen', and 'Über uns'. Below this is a search bar with the text 'j H Umwelt' and a search icon. Underneath the search bar are three buttons: 'Beliebte Top', 'BIBOC', 'Karte', and 'Grafik'. The main content area is divided into two sections. On the left, there is a text box with the message: 'Auf dieser Plattform ist es möglich, wissenschaftliche Grundlagen für eine nachhaltige, schonende Bewirtschaftung der Bodeemasse und heutigen Küstenschutz, hochzuladen'. Below this text is the WETSCAPES logo. On the right, there is a 'WETSCAPES Statistik' section with three large numbers: 52, 13, and 4. Below these numbers are the labels 'Datenätze', 'Organisationen', and 'Gruppen'. At the bottom of the page, there is a footer with the text 'Über WETSCAPES' and 'Impressum', and a language selector set to 'Deutsch'.

SAVE THE DATE

## WETSCAPES CONFERENCE

Understanding the ecology of  
restored fen peatlands for protection  
and sustainable use

September, 10th to 13<sup>th</sup>, 2019  
Rostock, Germany

[www.wetscapes.de/conference](http://www.wetscapes.de/conference)



## WETSCAPES

Stoffumsetzungsprozesse  
an Moor- und Küstenstandorten  
als Grundlage für  
Landnutzung, Klimawirkung und  
Gewässerschutz





Fördernummer: ESF/14-BM-A55-0034/16



Europäische Fonds EFRE, ESF und ELER  
in Mecklenburg-Vorpommern 2014-2020



EUROPÄISCHE UNION  
Europäischer Sozialfonds