



PRISMA
solutions

Planung, Koordination und Bürgerbeteiligung im Baustellenmanagement der Zukunft

Florian Hilti

13. GeoForum MV 2017

24. und 25.04.2017, Rostock-Warnemünde

... more than just solutions.

Wer wir sind

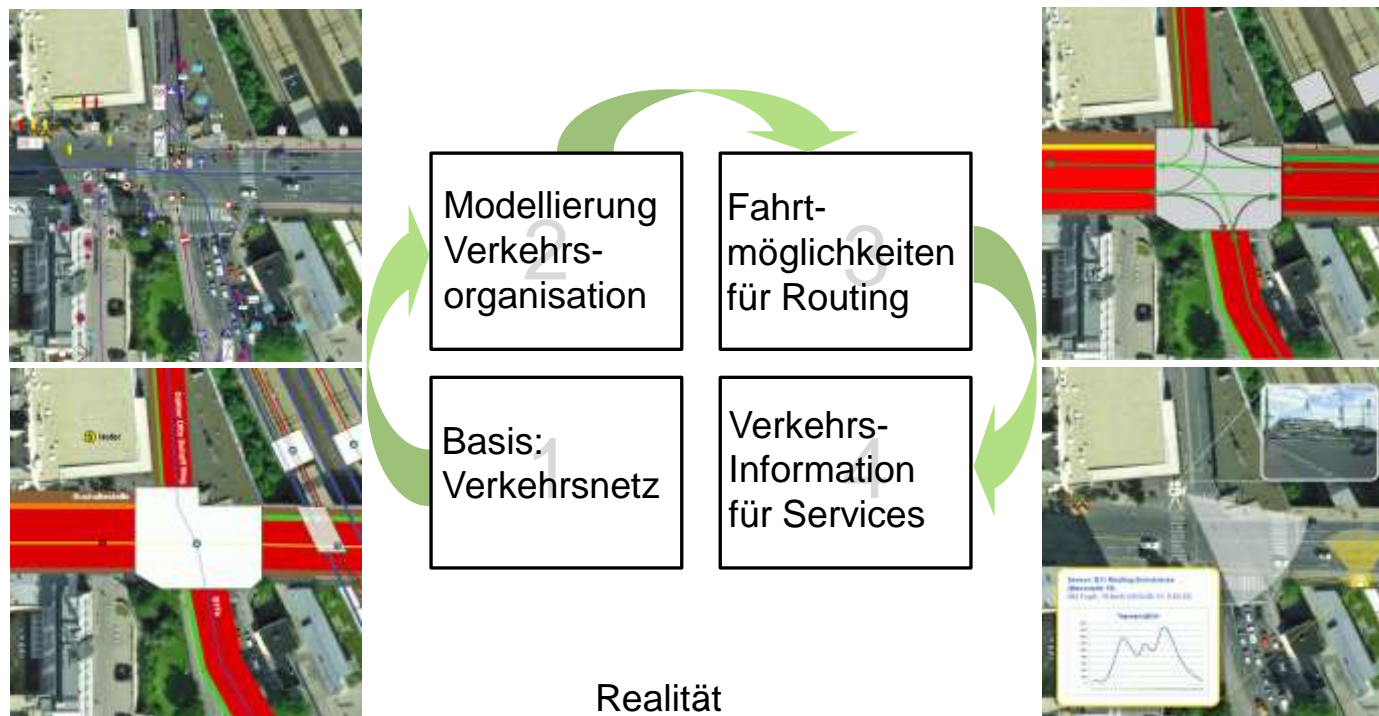
Unsere Kernkompetenzen

PRISMA solutions verbindet erfolgreich die folgenden Bereiche

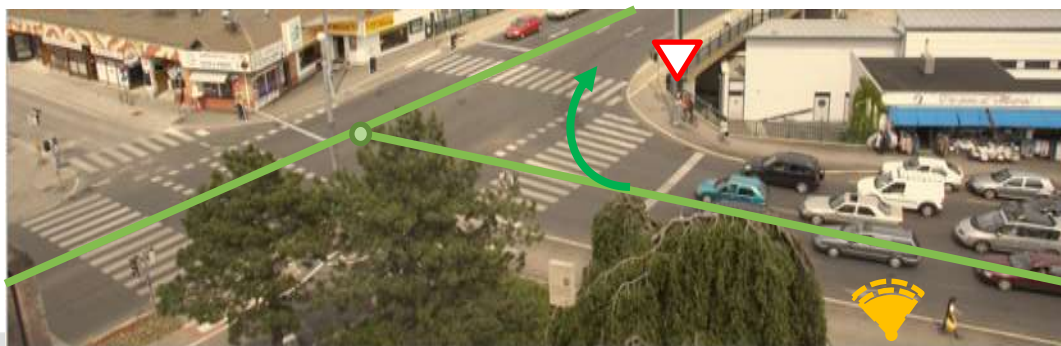


Wer wir sind

Philosophie: Informationskreislauf Verkehr



Realität



Herausforderungen für die Verkehrsverwaltung

Baustellenmanagement



Herausforderungen im Baustellenmanagement

Vielfalt an Aufgaben, Teil- und Insellösungen

- ❖ Baustellenmanagement ist nur eine Teilaufgabe
- ❖ Ressortdenken, fehlende Kooperation und Koordination
- ❖ Proprietäre Lösungen, fehlende Schnittstellen
- ❖ Keine Lösung, die alles abdeckt
- ❖ Mangelnder Datenaustausch



Quelle: www.kanal-egal.de



Herausforderungen im Baustellenmanagement

Unterschiedliche Zuständigkeiten

Schiennetz - Eisenbahnbehörde

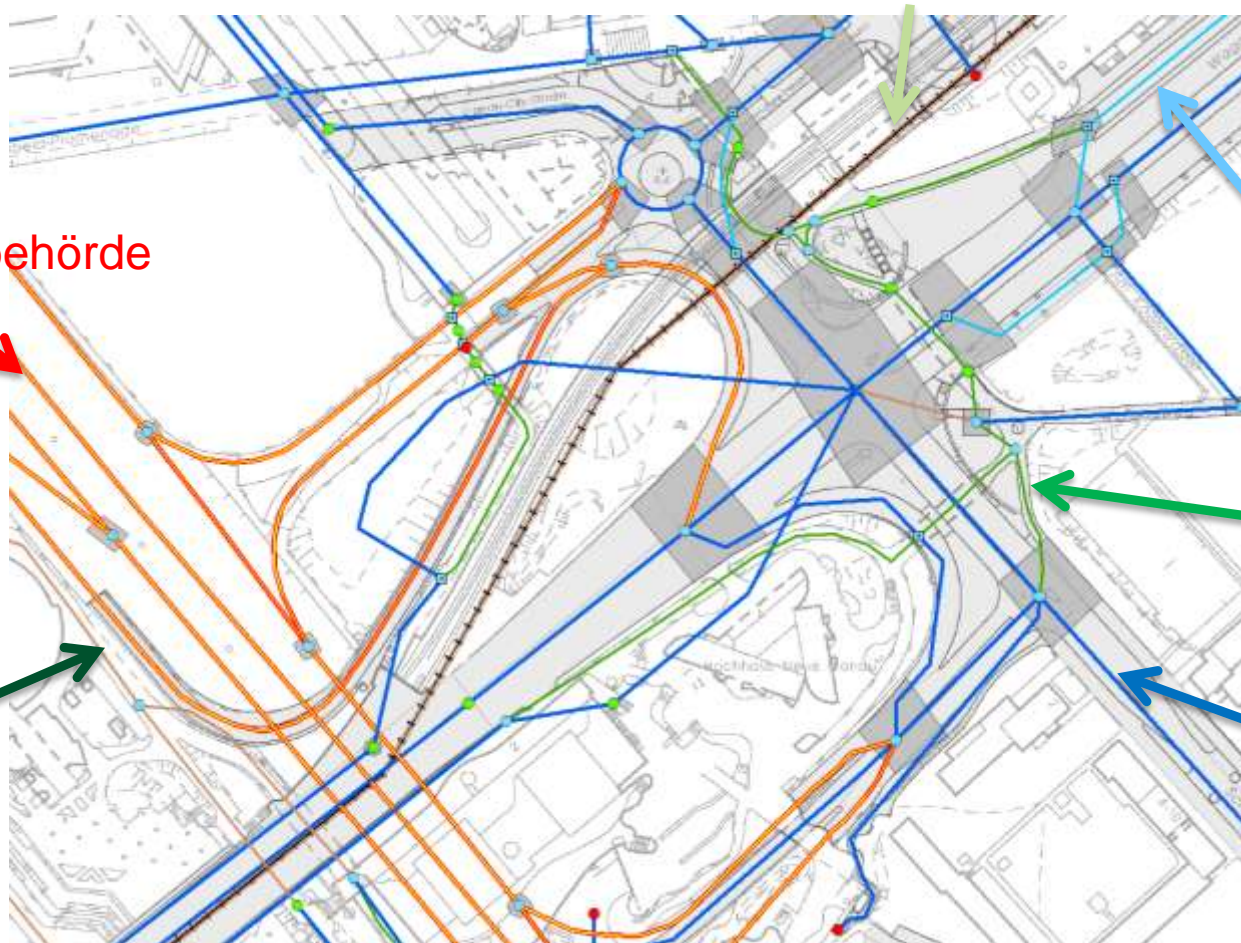
Autobahnen -
Nat. Straßenbehörde

Lokales
Netz -
Kommune

Radwege -
Kommune

Fußwege -
Kommune

Reg. Netz -
Bundesland



Herausforderungen im Baustellenmanagement

Keine durchgängigen Prozesse

- ❖ Für die meisten Aufgaben sind Prozesse definiert
- ❖ Prozesse sind häufig nicht aufeinander abgestimmt
- ❖ Medienbrüche sind nicht die Ausnahme, sondern die Regel



Herausforderungen im Baustellenmanagement

Keine einheitliche Referenzierungsgrundlage

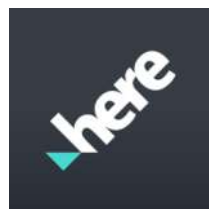
- ❖ Für unterschiedliche Anwendungen gibt es unterschiedliche Referenzierungsgrundlagen



OpenStreetMap



Integrationsnetz
Straße



SIB Länder
Städtische Verkehrsnetze



Herausforderungen im Baustellenmanagement

Baustelleninformation nicht im Navigationsgerät

- ❖ Die Baustelleninformation kommt nicht beim Mobilitätsteilnehmer an



Quelle: play.google.com



Lösung

für die Aufgaben der
öffentlichen Verkehrsverwaltung

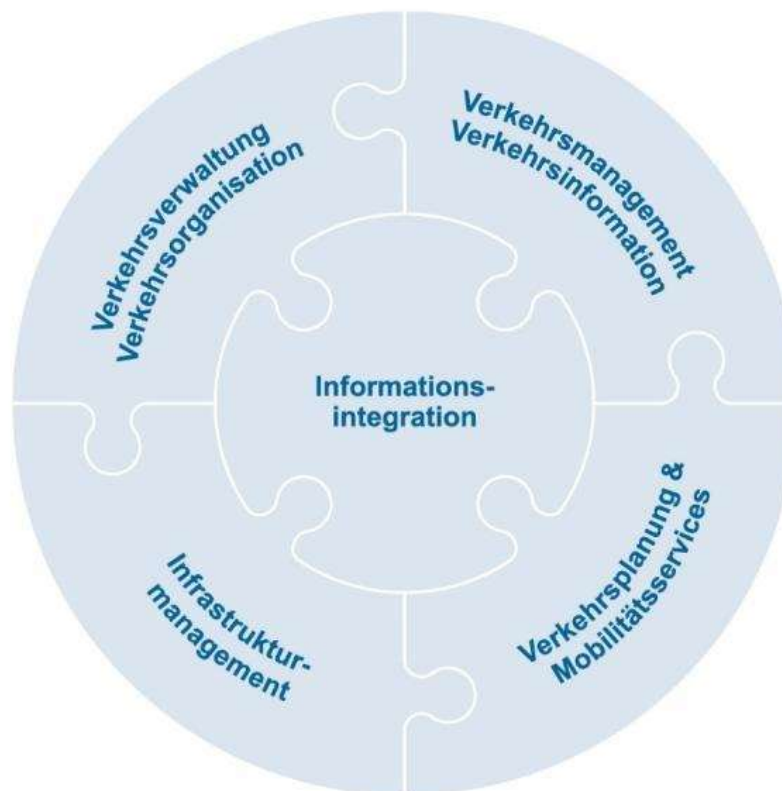


Lösung für das Baustellenmanagement

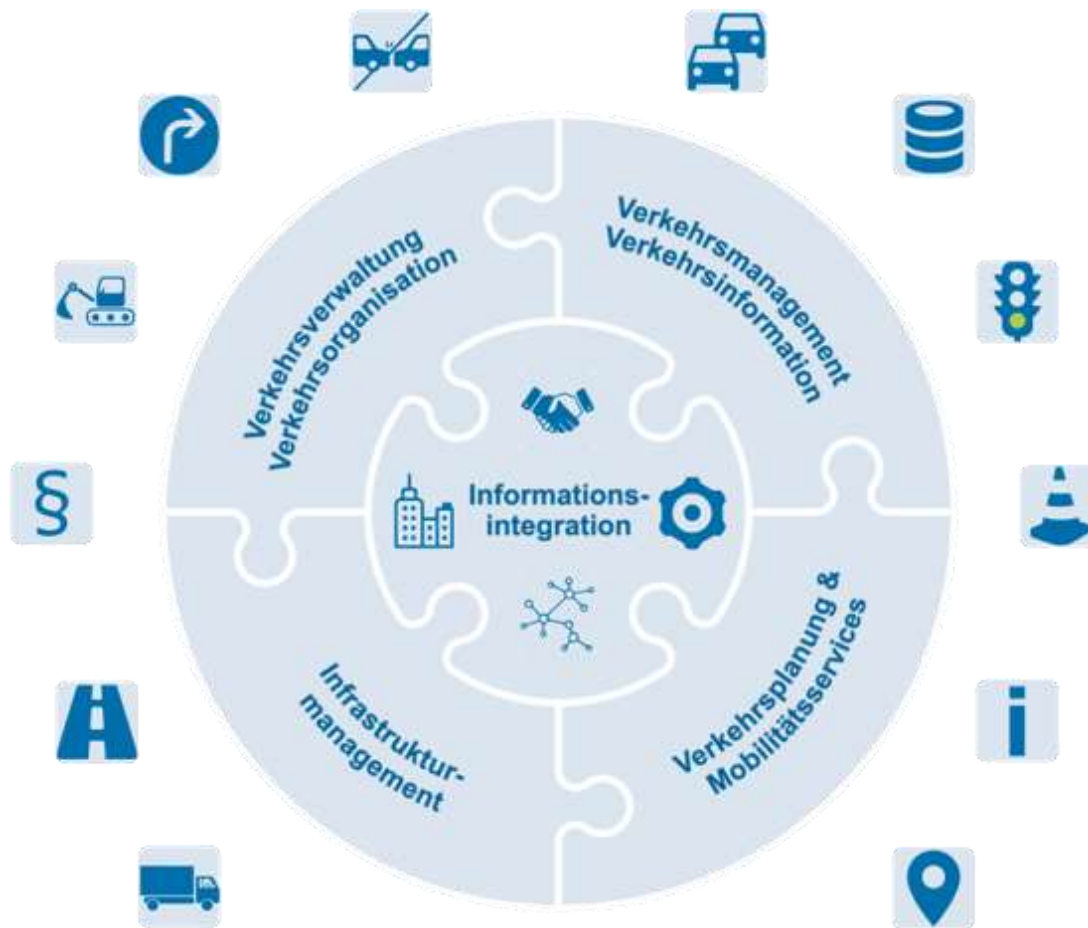
Durchgängiger, digitaler Prozess



Lösung für das Baustellenmanagement Von Speziallösungen...



Lösung für das Baustellenmanagement ...zur integrierten Gesamtlösung



StreetApp365

Lösung für das Baustellenmanagement

Plattformen: Mobilitäts Daten Marktplatz

- ❖ Austauschplattform für Mobilitätsdaten (Betreiber: BASt)



- ❖ Anwendervereinigung **MDM User Group**, bestehend aus
 - ❖ 7 Städten
 - ❖ 2 Bundesländern
 - ❖ 2 Hochschulen
 - ❖ 4 private Unternehmen
 - ❖ BASt



Einsatzbereiche und Vorteile

von StreetApp365

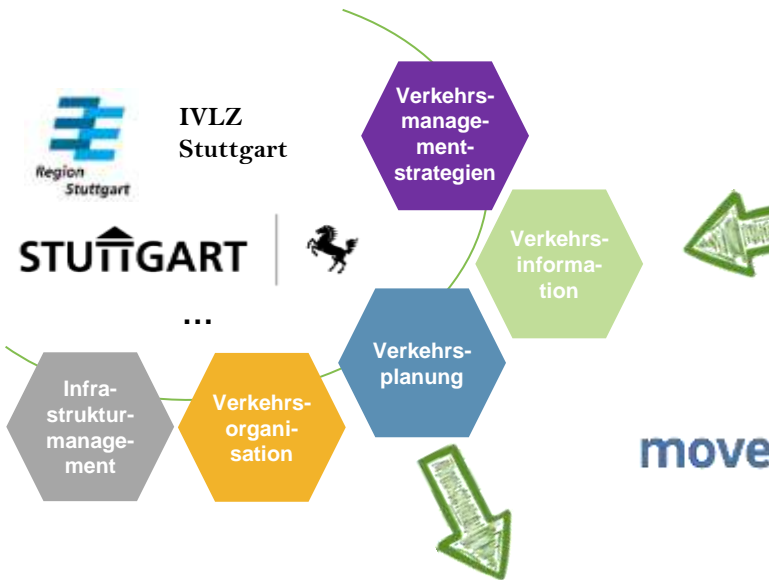


Einsatzbereiche StreetApp365

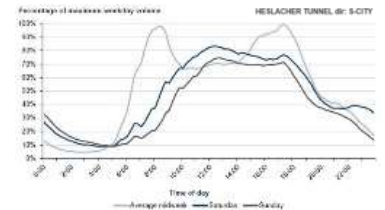
Baden-Württemberg: moveBW



Mobilitäts
Daten
Marktplatz



Analyse des Nutzerverhaltens und Auswirkung auf die Mobilitätsinfrastruktur

moveBW Mobilitätsinformation und Verkehrssteuerung Baden-Württemberg

Integration regionaler Verkehrsmanagementstrategien und Ereignisse in Routenvorschläge



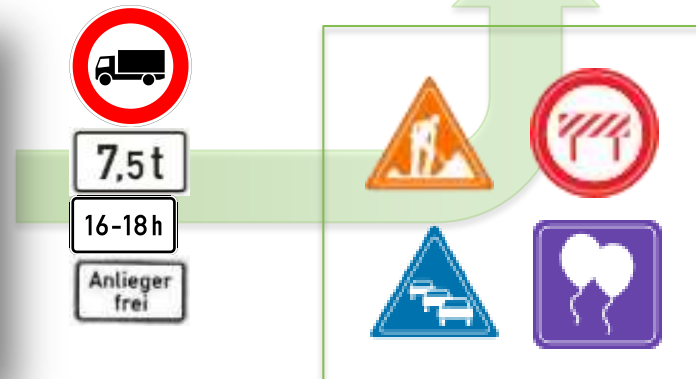
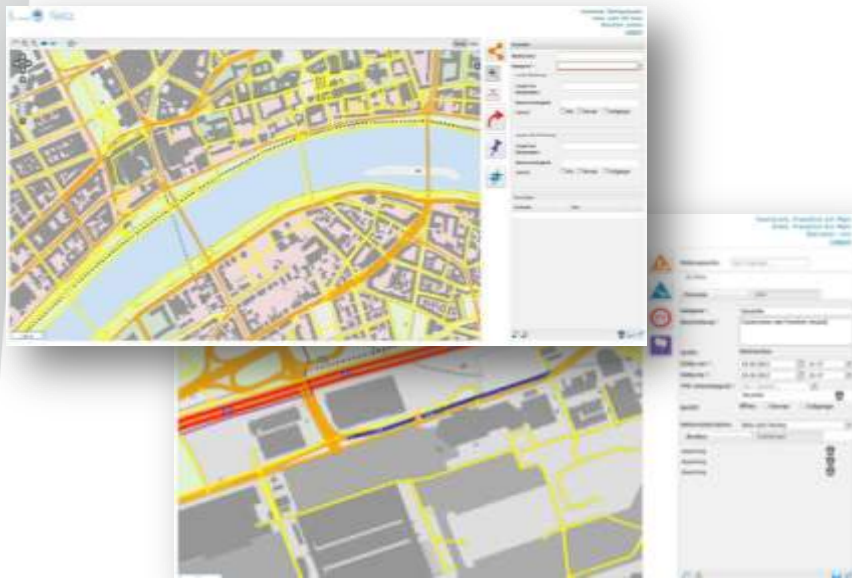
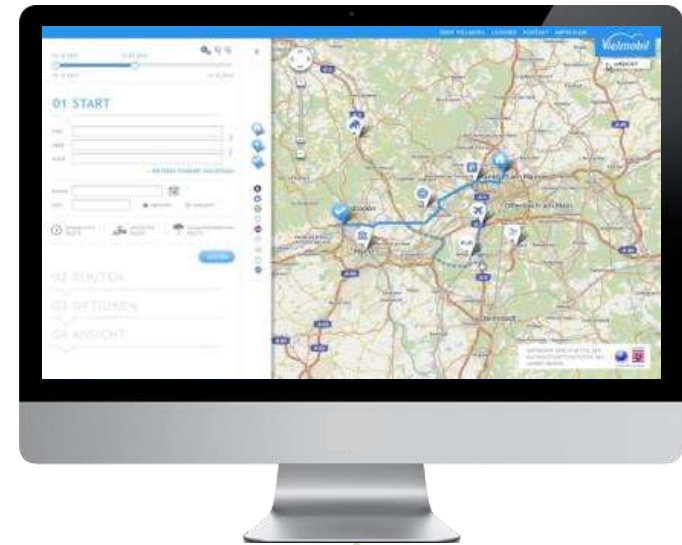

Digitalisierung regionaler Verkehrsmanagementstrategien und Ereignisse, Mapping auf routingfähiges Netz



Einsatzbereiche StreetApp365

Hessen: VIELMOBIL und LKW-Lotse

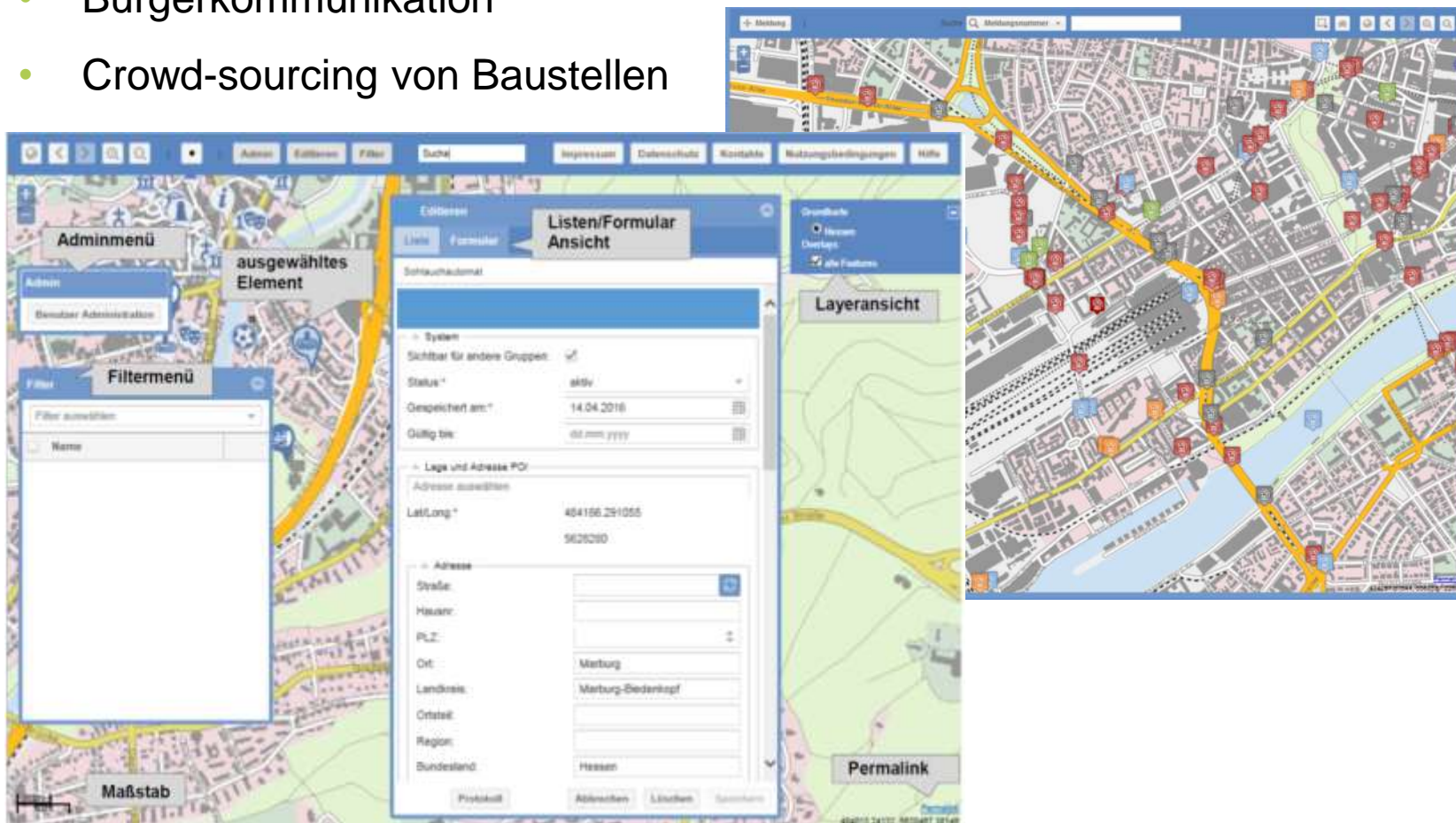
- Multimodales Routingportal
- LKW-Routingportal
- Erfassung von Baustellen-Meldungen durch Kommunen



Einsatzbereiche StreetApp365

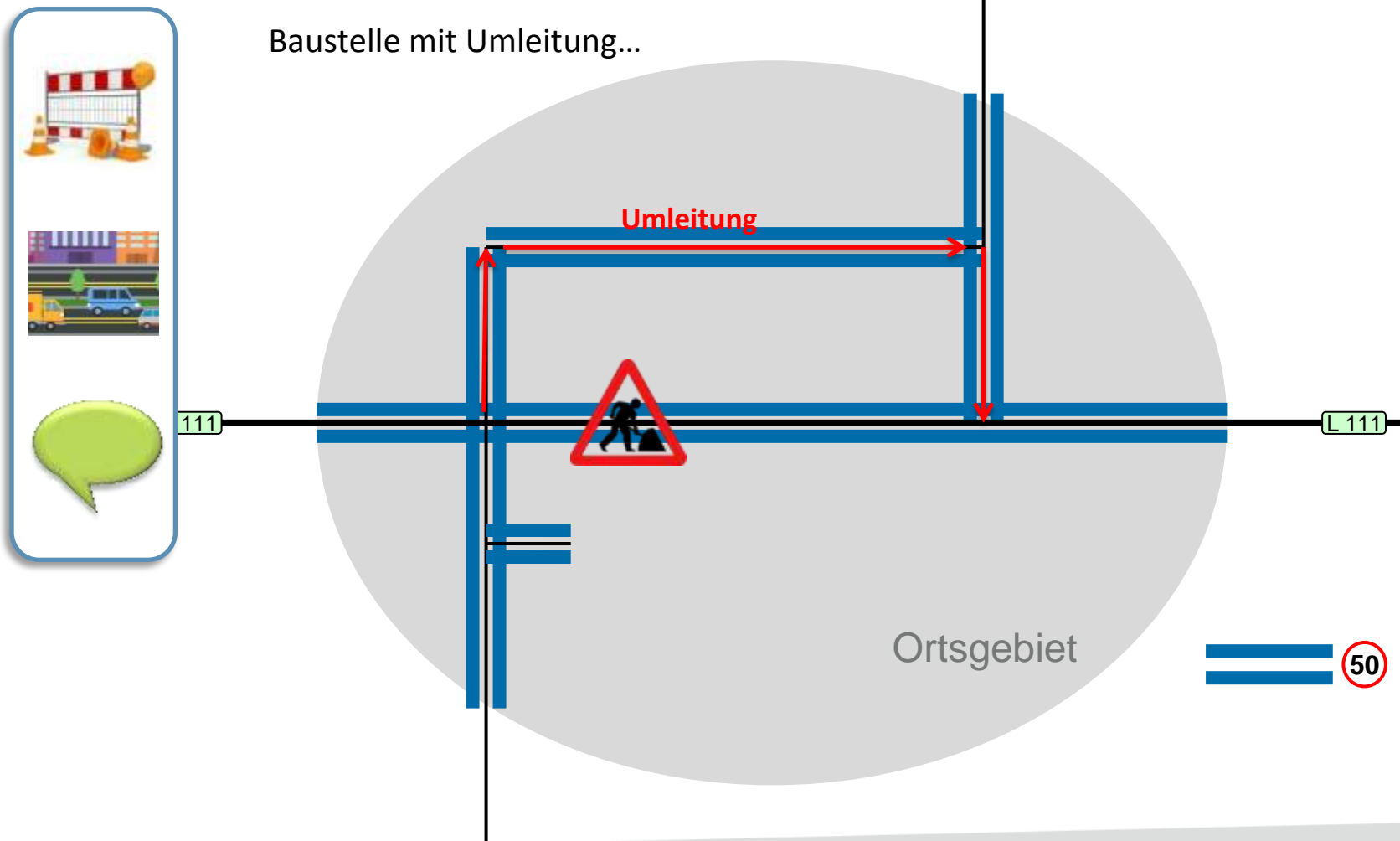
Region Frankfurt RheinMain: Meldeplattform

- Bürgerkommunikation
- Crowd-sourcing von Baustellen



Einsatzbereiche StreetApp365

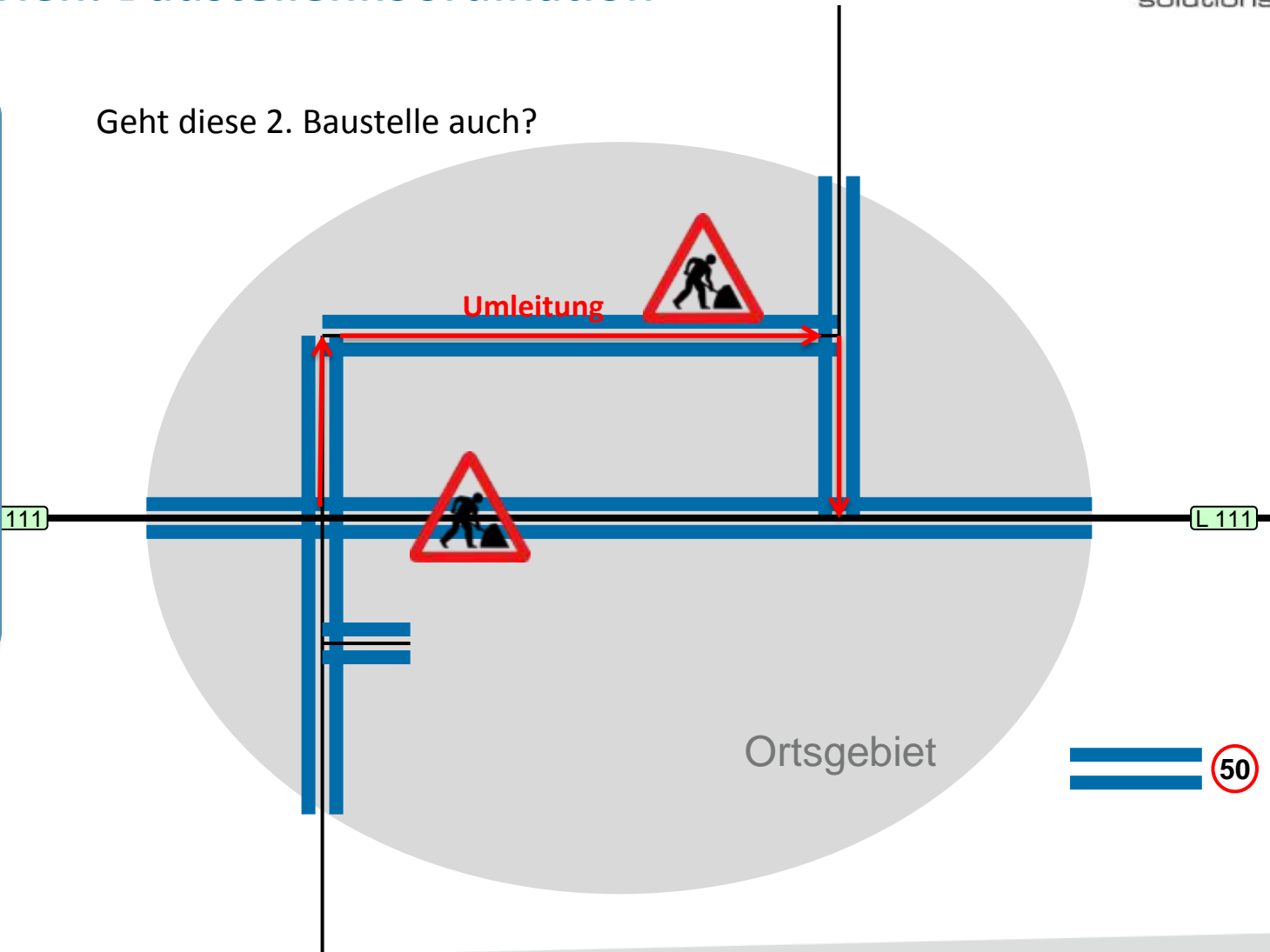
Stadt Wien: Baustellenkoordination



Einsatzbereiche StreetApp365

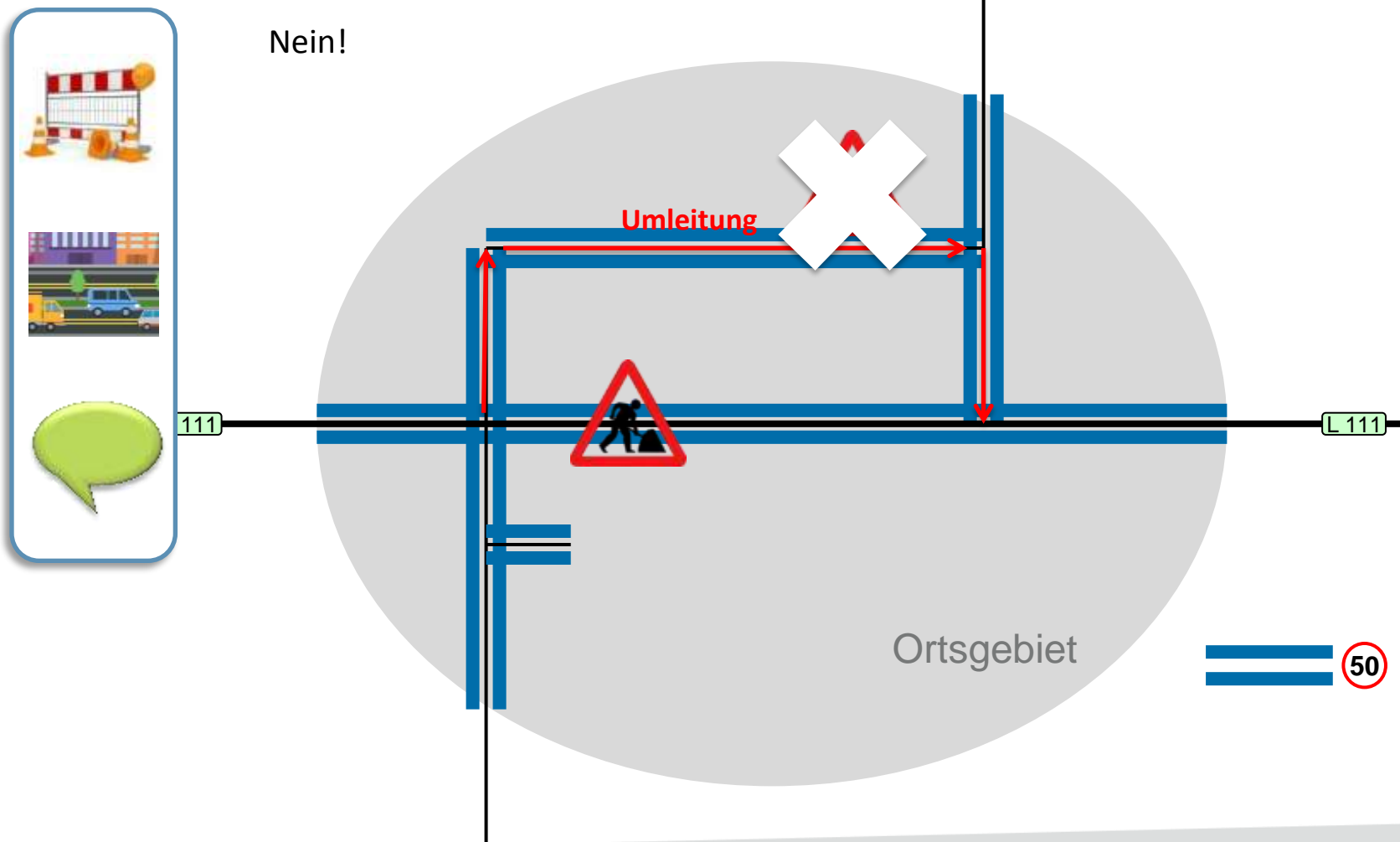
Stadt Wien: Baustellenkoordination

Geht diese 2. Baustelle auch?



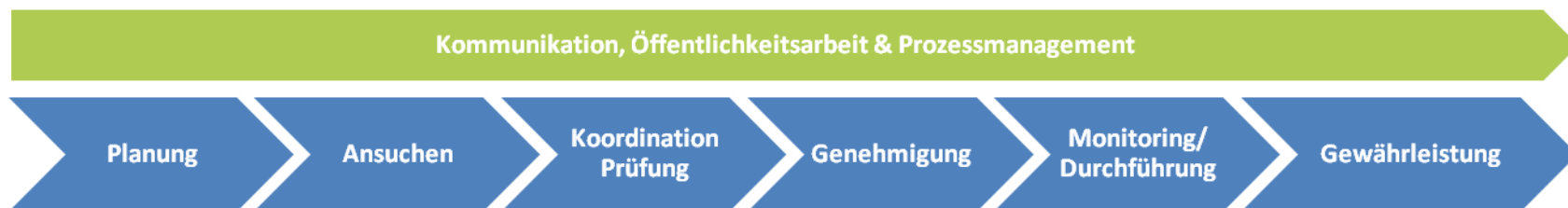
Einsatzbereiche StreetApp365

Stadt Wien: Baustellenkoordination



StreetApp365

Vorteile für die öffentliche Verwaltung



- ❖ Genehmigungsprozesse
- ❖ Datenintegration
- ❖ Verkehrsorganisation
- ❖ Wirkungsableitung
- ❖ Durchführung
- ❖ Datenweitergabe
- ✓ Durchgängiger digitaler Prozess
- ✓ Einheitliches Referenznetz
- ✓ Standorte der Verkehrszeichen nach StVO
- ✓ Fahrmöglichkeiten, Auswirkung auf Verkehr
- ✓ Aktueller Status der Baustelle
- ✓ Über den MDM ins Navigationsgerät

➤ **Effektives Verkehrsmanagement !**

Danke für die Aufmerksamkeit!
www.StreetApp365.com



PRISMA solutions

Dipl.-Ing. Florian Hilti MA
florian.hilti@prisma-solutions.de

Telefon: +49 159 0444 3365

Raumordnungskatasters
www.prisma-solutions.com

An aerial photograph of a city, likely Berlin, showing various buildings and streets. A large teal arrow points from the top right towards the center of the image, with the word 'here' written in white lowercase letters inside the arrow's shaft.

here

Daten für die Mobilität der Zukunft

Christian Kleine

Geoforum Mecklenburg-Vorpommern | April 25,
2017

HERE in numbers



Countries mapped

7,000



Employees in 56 countries focused on delivering the world's best map and location services

Millions

of changes made to the map every day

Today, HERE provides services to nearly all global OEM brands as well as many market leading brands such Microsoft, Amazon and Facebook

30+

Years of experience transforming mapping technology

4 of 5

In-car navigation systems in Europe and North America use HERE maps



Our current focus

Automotive



Expanded, modular, developer toolkit for automotive companies to create personalized and intelligent infotainment experiences



Automotive Services Next-gen vehicle services bringing the power of the platform into In-Vehicle Infotainment (IVI) systems



Highly accurate and continuously updated lane-level mapping asset to support **Automated Driving** solutions

Internet of Things



Mobility Assisting the movement of vehicles, things and people: fleet management, on-demand, urban mobility



Tracking Positioning and tracking services, both indoor and outdoor, in the IoT space



Cities Public sector smart transportation and infrastructure management for cities

Open Location Platform

Analytics, services, data exchange, data enrichment, multi-cloud, cloud-to-cloud, developer tools, privacy and security, customer-specified sandboxes

Reality Index

Map data Traffic lights Public transit Vehicle sensors + probes Weather Logistics fleets Smart devices + wearables City + gov't. Points of Interest

Road Works Sources

An aerial night view of a city, likely Singapore, showing a dense network of roads and buildings. The roads are illuminated with orange and yellow lights, and the buildings are lit up with various colors. The overall scene is a vibrant, glowing urban landscape.

HERE Live Traffic, to identify construction closures, road works, incidents, etc.

Traffic data is enriched with third party sources from Road Authorities and Cities

Third Party Sources

Different formats and Interfaces

Referecing

Data is not scalable

Bilateral agreements are necessary

No standardized process flow

Mobilitätsdatenmarktplatz



In Germany MDM is the National Access Point for Road related Data, maintained by BASt (Bundesanstalt für Straßenwesen):

Benefits:

- Easy access
- One Data Format (DatexII)
- Clear licensing conditions
- Data can be found easy

How does data exchange benefit the road authorities?

Traffic Routing

- Traffic routing according to traffic planning and concepts, **prevention of traffic jams**



Immediate Implementation

- Immediate implementation i.e. truck restrictions, **prevention of accidents and breaches of rules**



New Road Constructions

New Road constructions to be made available to end users for routing immediately after the official traffic release



Service Provider

**New Services
(Bike Navigation,
On-Street
Parking,
Multimodal
Routing)**

**New
requirements in
quality – semi
automated
driving, dynamic
content, changes
in real time**

**Easy Data
Licensing and
harmonized data
formats**



Thank

you

Contact

Christian Kleine, Sr Content Acquisition Lead

christian.kleine@here.co

m

Phone: +49(0)30200073629