

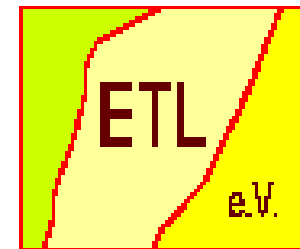


Einsatz des Karten- und Bildersortiments des Amtes für Geoinformation, Vermessungs- und Katasterwesen und Nutzung im landwirtschaftlichen GIS mit betrieblichen Daten

Erfolg
schafft
Vertrauen.



13. März 2008

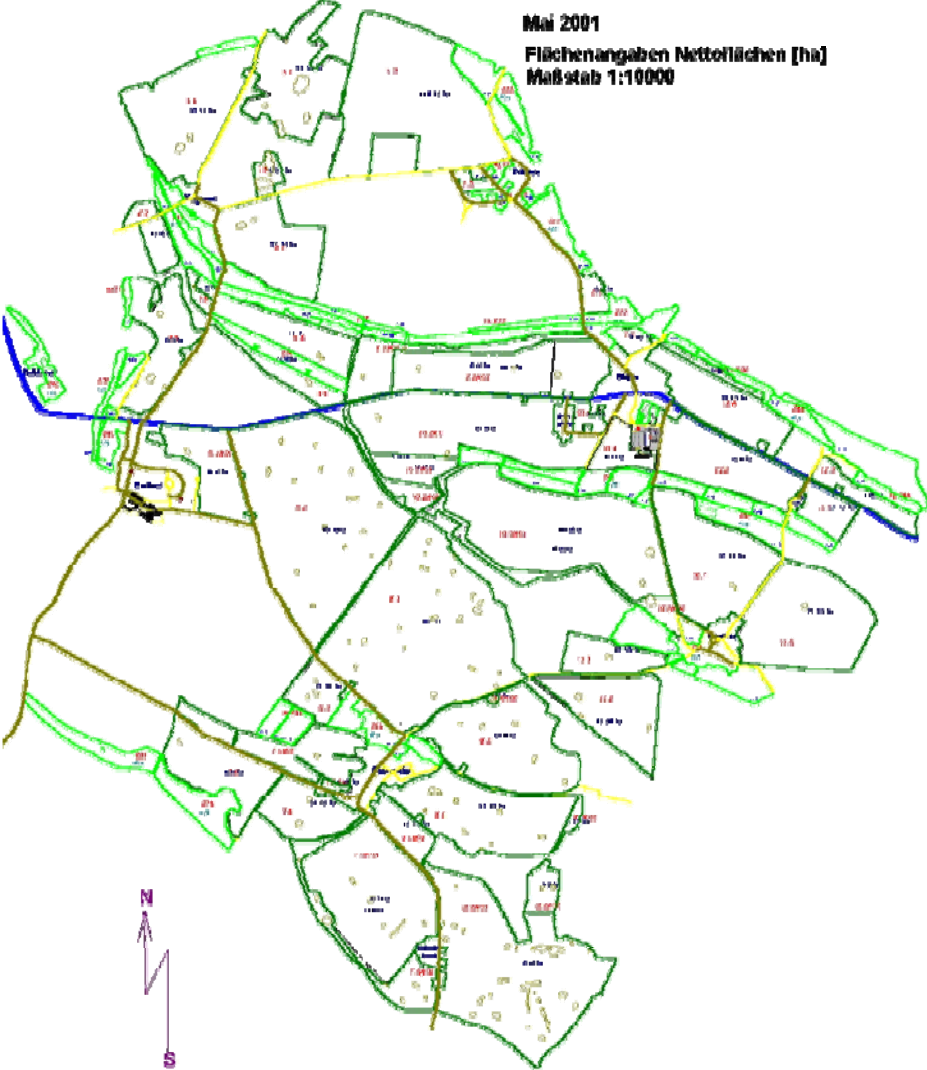


Ludwig Schrenk CiS GmbH / Wilfried Littmann Neetzower Agrarhof Peenetal

Neetzower Agrarhof Peenetal GmbH

Feldstück & Wiesenflächenzusammenstellung

Mai 2001
Flächenangaben Nettoflächen [ha]
Maßstab 1:10000

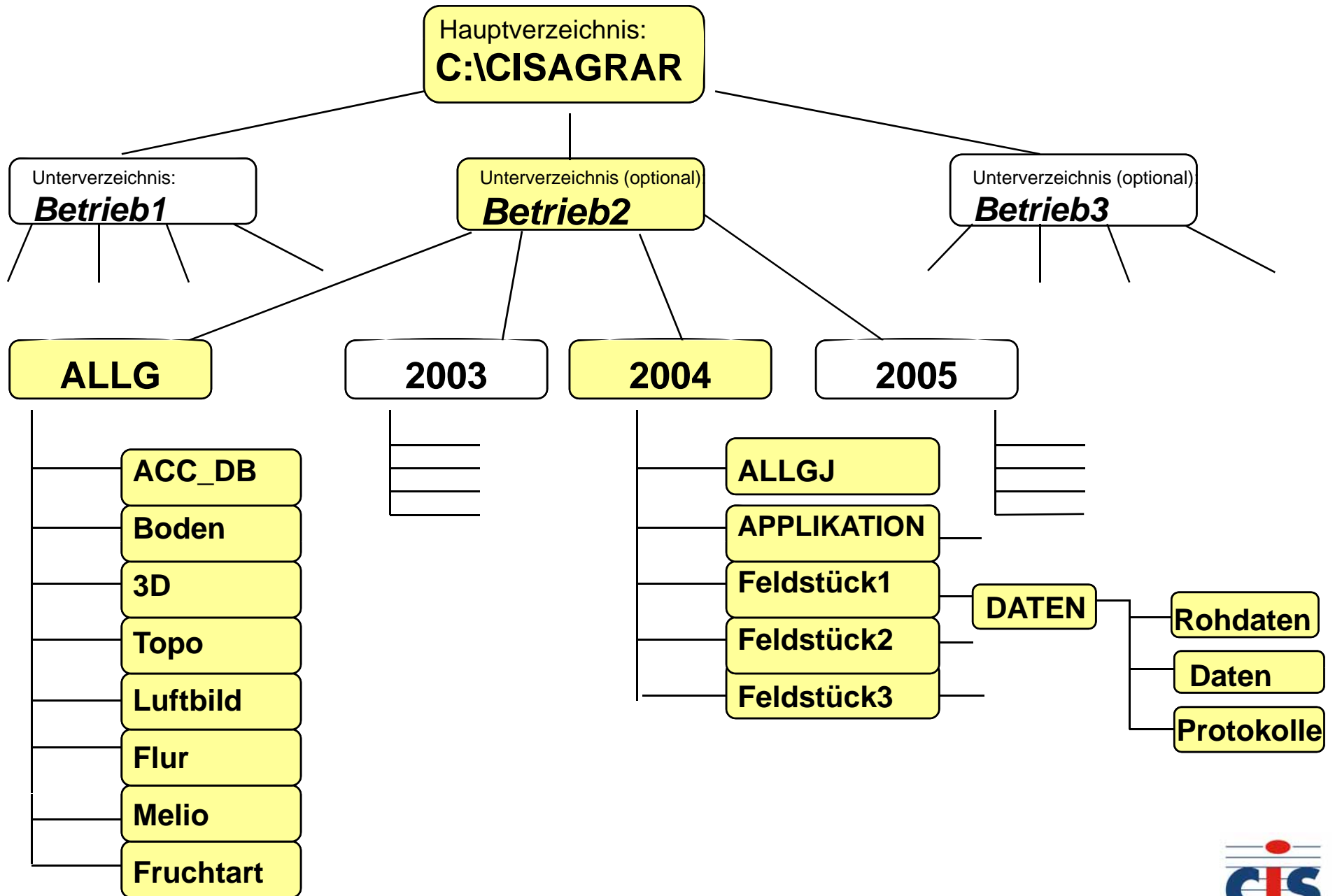


Ludwig Schrenk CiS GmbH / Wilfried Littmann Neetzower Agrarhof Peenetal





Verzeichnisstruktur



Karten und Bilder

Vektorkarten

- Feldblöcke vom Amt für Landwirtschaft
- Flurstücksgrenzen vom Kataster- und Vermessungsamt vom Server oder als EDBS- Format
- Biotopkarten vom LUNG oder Amt für Landwirtschaft
- Vermessungsergebnisse, eigene Aufzeichnungen
- Digitalisiererergebnisse



Karten und Bilder

Pixelkarten und Bilder

- TK 50, TK25, TK 10,.....
[WMS und Datei]
- Digitale Orthofotos Farbe oder
schwarz weiß (1Pixel= 20cm*20cm)
[WMS und Datei]
- Bodenartenkarten gescannt und
georeferenziert vom LAUN oder vom
Kataster- und Vermessungsamt
[nur Datei]



Das Serverangebot

Nutzungsbedingungen

Die über Geowebdienste des Amtes für Geoinformation, Vermessungs- und Katasterwesen visualisierten Geobasisdaten der Landesvermessung sind durch das Gesetz über die Landesvermessung und das Liegenschaftskataster des Landes Mecklenburg-Vorpommern - Vermessungs- und Katastergesetz (VermKatG) - in der Fassung der Bekanntmachung vom 22. Juli 2002 (GVOBl. M-V S. 524), zuletzt geändert durch Artikel 1 des Gesetzes vom 1. August 2006 (GVOBl. M-V S. 634) gesetzlich geschützt.

Die Geowebdienste stehen jedermann zum ausschließlich privaten, nicht gewerblichen Gebrauch offen. Vervielfältigungen der Daten sind nur für den eigenen, nicht gewerblichen Gebrauch gestattet. Jede darüberhinaus gehende Vervielfältigung sowie eine Veröffentlichung bedarf der besonderen Erlaubnis.

Für eine Nutzung der Geowebdienste des Amtes für Geoinformation, Vermessungs- und Katasterwesen zu gewerblichen Zwecken, insbesondere für die Einbindung der Geowebdienste in eigene Applikationen, bedarf es einer besonderen Erlaubnis. Dieses gilt ebenso für eine Nutzung durch Behörden außerhalb der Landesverwaltung Mecklenburg-Vorpommerns. Die Erlaubnis ist beim Amt für Geoinformation, Vermessungs- und Katasterwesen zu beantragen.



Individuelle Karten, Daten und Bilder

Geodatenservice

- Vermessungsleistungen: klassische Tachymetrie, GPS-Vermessung (D-GPS, RTK)
- Befliegungen durch Dienstleister
- Digitalisieren, Vektorisieren, Entzerren
- Sachdatenerfassung und –pflege z. B. Bodenprobe, Leitfähigkeitsmessungen, Bonituren
- Protokolldateiverarbeitung (Ertragsergebnisse, Istapplikationen,
- 3D-Modell Generierung
- Luftbildauswertung

