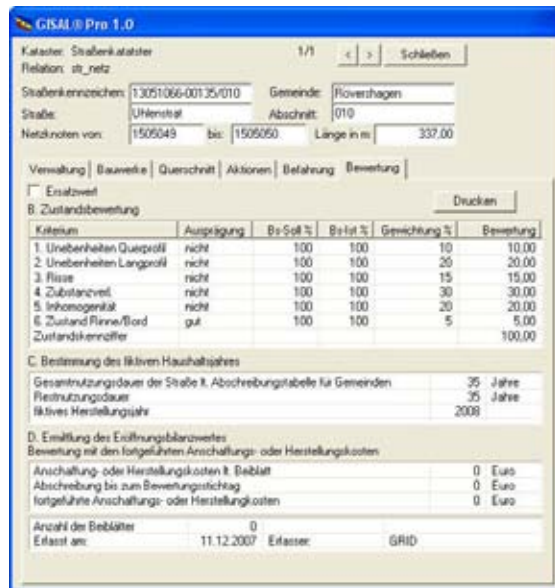


Nutzen sie die Kompetenzen und Erfahrungen, die Ihnen das Gemeinschaftsprojekt DOPPIK bietet, meistern Sie mit uns die Anforderung des Neuen Kommunalen Haushalts-Rechts.

Nutzen sie die Kompetenzen und Erfahrungen, die Ihnen das Gemeinschaftsprojekt DOPPIK bietet, meistern Sie mit uns die Anforderung des Neuen Kommunalen Haushalts-Rechts.

Um eine landesweit einheitliche Vorgehensweise bei der Ersterfassung und -bewertung von Straßen und weiterem im Bezug mit ihnen stehenden Gemeindegut sicherzustellen, werden im Leitfaden „Infrastrukturvermögen“ allgemeine Grundlagen festgeschrieben.



Diesen entsprechend richten sich die Leistungen des Gemeinschafts-Projektes DOPPIK bei der ausschließlich raumbezogenen Erfassung und Verwaltung des gemeindlichen Eigentums nach den Anforderungen der in § 4 der Straßenverzeichnisordnung vorgesehenen Ordnungssysteme, dem § 2 des Vermessungs- und Katastergesetzes sowie dem Erfassungs- und Bewertungsbogen des Landes M-V.

Kontakt:



Hansestraße 21
18182 Bentwisch
Tel. : 0381 – 630 22 10
Fax : 0381 – 630 22 11
Mail: iwr.rostock@t-online.de



Tel. : 0381 – 492 33 90
Fax : 0381 – 490 47 11
Mail: info@btfietz.de
Web: www.btfietz.de

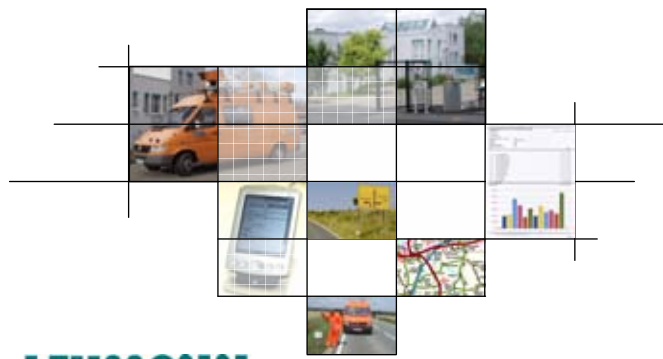


Tel. : 036200 – 67 0
Fax : 036200 – 67 140
Mail: info@lehmann-partner.de
Web: www.strasseninformationsbank.de

Gemeinschafts-Projekt

DOPPIK

M-V

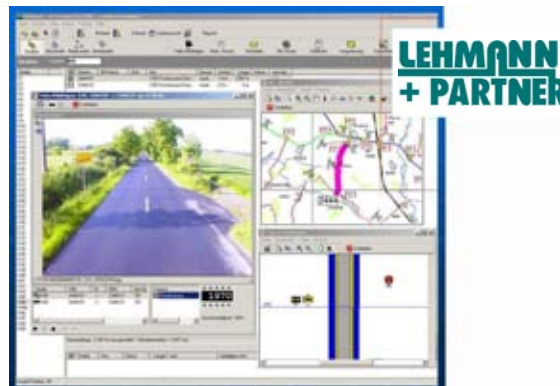
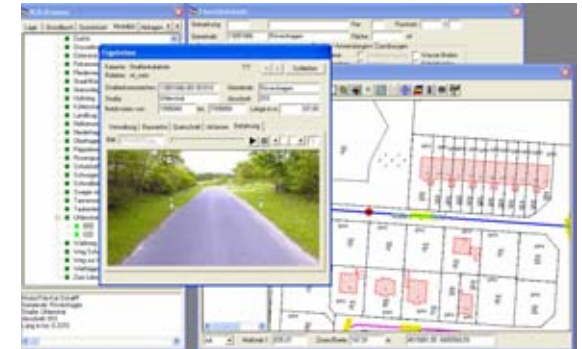


In Übereinstimmung mit dem Gemeinschafts-Projekt des Landes Mecklenburg-Vorpommern, das vom Innenministerium, dem Landkreistag und dem Städte- und Gemeindetag getragen wird, bieten als Gemeinschafts-Projekt DOPPIK M-V folgende Unternehmen Ihre Leistungen zur Erfassung, Bewertung und Verwaltung des Infrastrukturvermögens an:

Die Erfassung des Straßennetzes wird durch die IWR GmbH auf Basis der Amtlichen Liegenschaftsdaten und des Luftbildes entsprechend dem Ordnungssystem der Straßenverzeichnisordnung vorgenommen und mit der Gemeinde abgestimmt.



Mit Hilfe von Messfahrzeugen, die mit hochwertige Kamertechnik ausgestattet sind, werden von der LEHMANN + PARTNER GmbH Strecken-Fotos entlang des Straßennetzes aufgenommen. Diese werden entsprechend des Erfassungs- und Bewertungsbogens des Landes M-V ausgewertet.



Die dabei entstehenden Daten werden von der BTFIETZ GmbH in das Graphikintegrierte Informationssystem **GIS AL** so integriert, dass sie als Fachkataster weiter verwaltet und die Bewertungsdaten mit Hilfe einer Schnittstelle an das Doppik-führende HKR-Programm übergeben werden können.

Somit ist nicht nur eine Ersterfassung und -bewertung, sondern auch eine ständige Aktualisierung des Datenbestandes und der Bilanzen möglich.