



www.dvz-mv.de



GAIA-MV und Geodateninfrastruktur M-V

*DVZ M-V GmbH - Servicebereich Geoinformation
Marco L. Zehner*





- GAIA-MVprofessional
 - Neue Version
 - Neue Funktionen

- GeoWebDienste
 - Neue Geodaten
 - EPSG-Code
 - DatacenterGeo

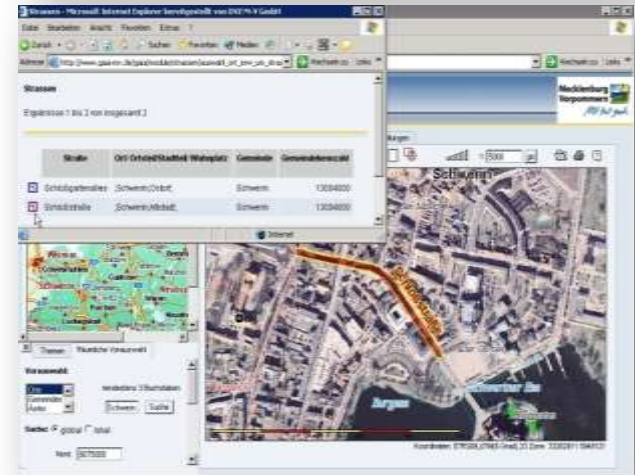
- SmartMapClients
 - GAIA-MVlight
 - WMTS

- WebApp



Der Servicebereich Geoinformation in der DVZ M-V GmbH

- Abteilung Fachanwendungen
- Betrieb und Betreuung der Geo-Datenbanken (ATKIS DLM und ALB)
- Aufbereitung und Abgabe der ATKIS/AAA-Daten (Technische Stelle)
- Geodateninfrastruktur M-V (GDI-MV)
 - GeoPortal.MV
 - Metainformationssystem
 - Geodatenviewer GAIA-MVlight und GAIA-MVprofessional
 - GeoWebDienste (OGC)
 - Vernetzung von Geodateninfrastrukturen
- Fachdatenintegration
- Entwicklung WebGIS-Fachanwendungen auf Basis GAIA-MV



@ GeoBasis-DE/MV



GAIA-MVprofessional





Neue Version GAIA-MVprofessional

- Version 3.2
- Neue Aufteilung und Funktionen
- Verbesserte Unterstützung von modernen Browsern und Geräten



- Messen und Zeichnen
- Navigieren während des Zeichnens



Vergleichen

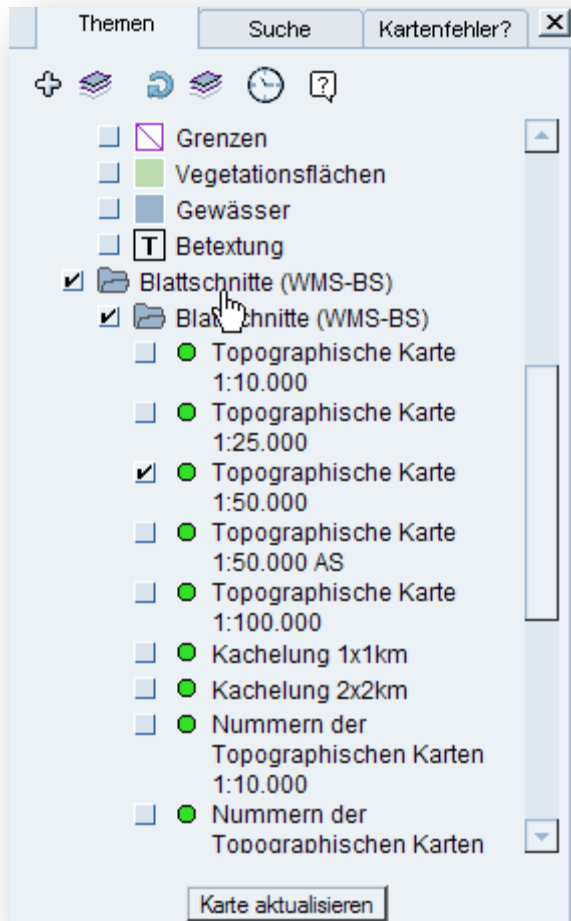
- Allgemeine Vergleichsfunktion
- Anwendbar auf alle Datenebenen und aktive Filter

The screenshot displays a GIS application interface with a comparison view. The main window is titled 'Navigation' and contains a toolbar with icons for zooming and navigation. A message box at the top left states: 'Themen gespeichert. Jetzt andere Themen wählen und Karte aktualisieren.' Below this, two map thumbnails are shown side-by-side, labeled 'Aktuelle Themen' and 'Gespeicherte Themen'. A yellow callout bubble points to the 'Aktuelle Themen' thumbnail with the text 'Hinweis: Vergleichsansicht wird nicht gedruckt!'. The main map area shows a detailed view of a city street grid, with a legend on the left side listing various map layers such as 'Historische Karten', 'Topogr. Hintergrund', and 'Orthophotos'. The legend includes checkboxes and expand/collapse icons for each layer. The map shows a street grid with labels like 'Körnerstraße' and 'Schwerin-Landeshaupt'. The bottom right corner of the map displays coordinate information: 'Koordinaten: ETRS89 / UTM Zone 33N (E-N) 3281166,07 5946478,74'.

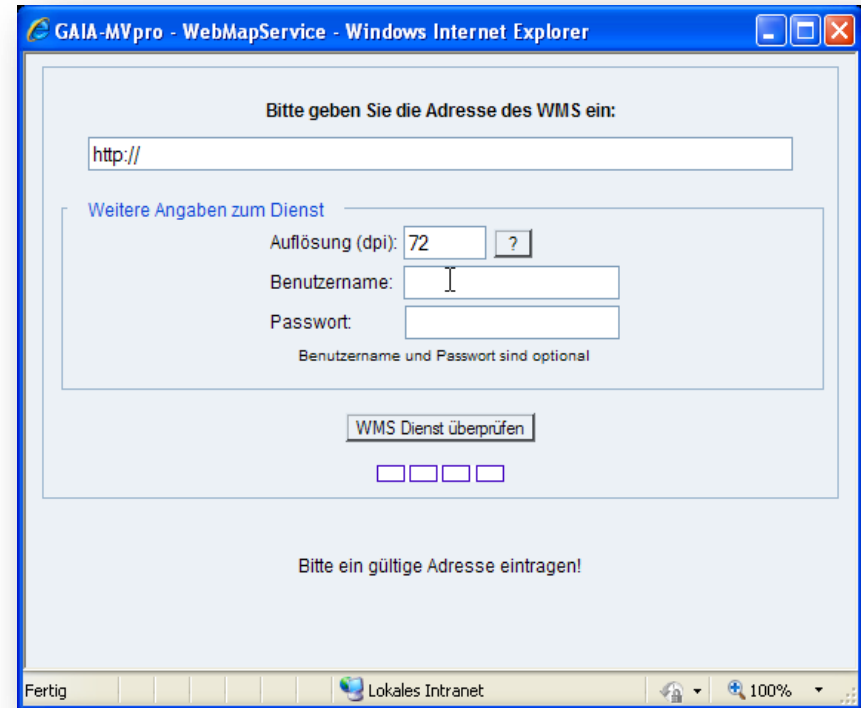
- Beliebige Fensteraufteilung
- Regelbare Transparenz



Unterstützung WMS-Dienste



- Speichern hinzu geladener GeoWebDienste in den persönlichen Nutzereinstellungen



- Nutzung geschützter WMS-Dienste



- eintägige Veranstaltung mit Vorträgen, Präsentationen und Diskussionen
- aktuelle Trends und Themen rund um das WebGIS GAIA-MV
- Einsatz und Anwendung der Fachmodule
- Geodateninfrastruktur Mecklenburg-Vorpommern
- Alle zwei Jahre im Herbst

- Nächstes Treffen: **29. Oktober 2013** in Schwerin
➔ www.dvz-mv.de/geoinformation





Geodaten und Dienste



- Zahlreiche neue Datenbestände

→ www.geoportal-mv.de → Datenübersicht

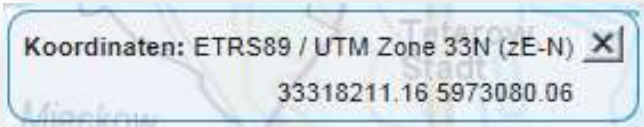


- Umstellung der Dienste der Geobasisdaten *AdV-WMS-Profil 3.0*

- Umsetzung der Anforderung von GDI-DE und INSPIRE EU Richtlinie
- Neue Layerstruktur und erweiterter technischer Aufbau
- Unterstützung bisheriger Layer für eine Übergangszeit

- Freie Nutzung der freien WMS-Dienste des AfGVK zur Präsentation auf eigenen Internetangeboten ohne Gewinnerzielung:

→ „Entgelte Geobasisdaten LAiV – Amt für Geoinformation, Vermessungs- und Katasterwesen“ 2013



- **EPSG Geodetic Parameter Dataset**
 - Standard für die Beschreibung von Koordinatenreferenz- und Projektionssysteme (OGP)
 - Verwendung bei GI-Systemen und GeoWebDiensten (OGC-Standards)

- **Problematik**
 - Zwingende Verwendung der definierten Achsenreihenfolge bei neuen Versionen der OGC Dienste
 - Achsenreihenfolge verwendeter Systeme geodätisch definiert - nicht wie es üblicherweise in GIS-System verwendet wird -
 - Empfohlenes System laut Landesbezugssystemerlass M-V 2005 war nicht definiert

- **Änderungsanträge des LAiV M-V und des Bundesamtes für Kartographie und Geodäsie 2011/2012**
 - Version 8.0 des EPSG Geodetic Parameter Dataset



Maßgeschneiderte EPSG-Codes

- Überarbeitete Empfehlung des LAiV für die Verwendung in M-V
 - Systeme mit Achsenreihenfolge Ost- und Nordwert
 - Systeme mit Zonenkennzahl

- EPSG-Codes für alle projizierten Koordinatensysteme sind neu

- ETRS 89 UTM mit Zonenkennzahl
- ETRS 89 UTM ohne Zonenkennzahl und DHHN92
- RD 83 (Bessel)
- 42/83 (Krassowski),

→ **ETRS89 / UTM zone 33N (zE-N) : EPSG 5650**

Empfohlene EPSG-Codes für Koordinatensysteme in
Mecklenburg-Vorpommern
Landesamt für Inland-Verwaltung
Koordinatengemeinschaft für Geodatenmanagement
Stand: 23.12.2012

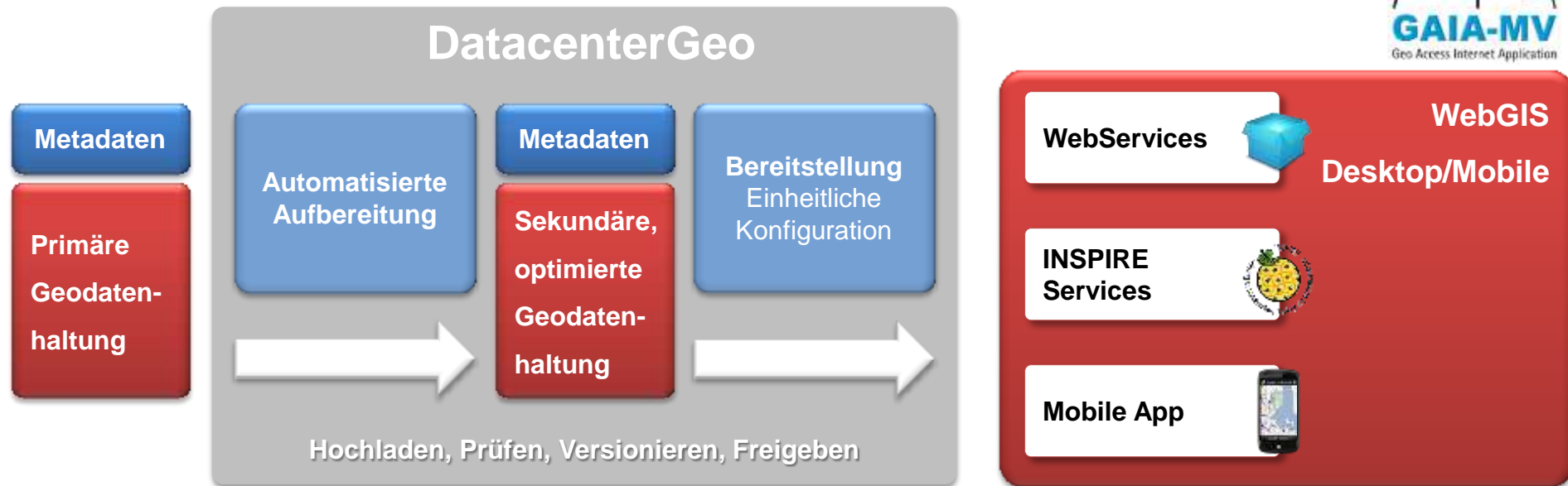
Bezeichnung des Koordinatensystems	Name des Koordinatensystems nach EPSG	EPSG-Code
ETRS 89 (GRS80, 4°), Zone 32 (Mittelmeridian 9°E.L.) mit Zonenkennzahl, Ost-Nord	ETRS89 / UTM zone 32N (zE-N)	2647
ETRS 89 (GRS80, 4°), Zone 33 (Mittelmeridian 13°E.L.) mit Zonenkennzahl, Ost-Nord	ETRS89 / UTM zone 33N (zE-N)	5650
ETRS 89 (GRS80), geographisch	GRS80	4258
ETRS 89 (GRS80, 4°), Zone 32 (Mittelmeridian 9°E.L.)	ETRS89 / UTM zone 32N	2343
ETRS 89 (GRS80, 4°), Zone 33 (Mittelmeridian 13°E.L.)	ETRS89 / UTM zone 33N	2343
ETRS 89 (GRS80, 4°), Zone 33 (Mittelmeridian 9°E.L.) + DHHN92 heißt	ETRS89 / UTM zone 33N + DHHN92	5556
ETRS 89 (GRS80, 4°), Zone 33 (Mittelmeridian 13°E.L.) + DHHN92 heißt	ETRS89 / UTM zone 33N + DHHN92	5556
WG84, geographisch	WG84	4326
RD 83 (Bessel), geographisch	DHDN	4314
RD 83 (Bessel, 3°, 4. Meridianstreifen) (Mittelmeridian 12°E.L.)	DHDN / 3-degree Gauss-Kruger zone 4 (E-N)	5676
RD 83 (Bessel, 3°, 5. Meridianstreifen) (Mittelmeridian 15°E.L.)	DHDN / 3-degree Gauss-Kruger zone 5 (E-N)	5679
42/83 (Krassowski), geographisch	Pulkovo 1942(83)	4178
42/83 (Krassowski, 3°, 4. Meridianstreifen) (Mittelmeridian 12°E.L.)	Pulkovo 1942(83) / 3-degree Gauss-Kruger zone 4 (E-N)	5674
42/83 (Krassowski, 3°, 5. Meridianstreifen) (Mittelmeridian 15°E.L.)	Pulkovo 1942(83) / 3-degree Gauss-Kruger zone 5 (E-N)	5675
42/83 (Krassowski, 3°, 5. Meridianstreifen) (Mittelmeridian 9°E.L.)	Pulkovo 1942(83) / Gauss-Kruger zone 2 (E-N)	5684
42/83 (Krassowski, 3°, 5. Meridianstreifen) (Mittelmeridian 15°E.L.)	Pulkovo 1942(83) / Gauss-Kruger zone 5 (E-N)	5685

Hinweise:
1) Alle angegebenen EPSG-Codes für projizierte Koordinatensysteme stellen auf die Achsenreihenfolge Ost-Nord bzw. Rechts-Hoch ab.
2) EPSG-Code 5650 entspricht dem Landeskoordinatensystem M-V von 15.03.2005.





- Einheitliches Frontend zur Aktualisierung der Geodaten in der GDI-MV
- Baustein im Datenworkflow



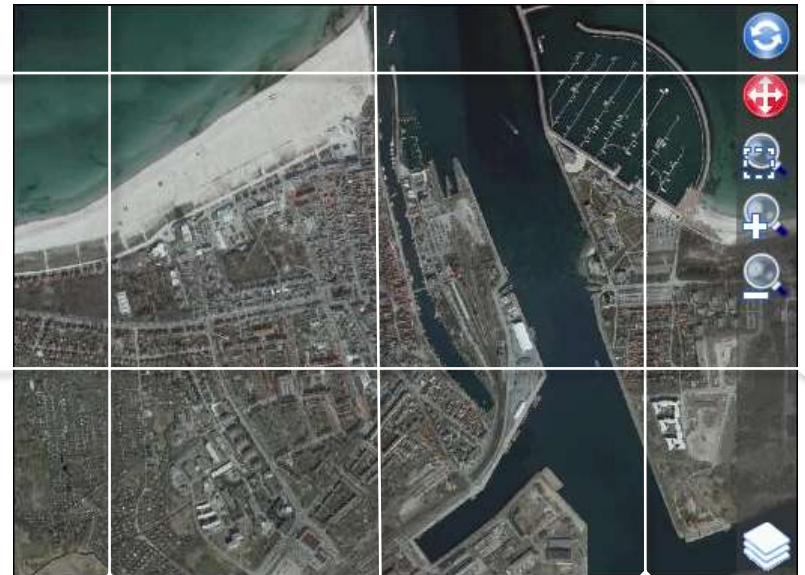
- Nutzung für alle Datenanbieter mit Datendiensten in der GDI-MV / DVZ



SmartMapClients & WebApps



- **OGC WMTS 1.0.0 und AdV-Profil**
- **hohe Performanz**
 - Bereitstellung von vorberechneten Kacheln
 - Ausnutzung von Cache im Webserver, Netzwerk und Browserbereich
- **geringere Flexibilität**
 - feste Maßstabsstufen
 - jeweils in einem Koordinatenprojektionssystem
 - keine freie Kombination von Layern
 - keine Abfragemöglichkeit
- **aktuelle Dienste**
 - TopoMV / WebAtlasDE
 - DOP 40cm





- Umstellung auf Bausteine von OpenLayers
- Nutzbar als API in beliebigen Webseiten mit vordefinierten Modulen und Daten

Schulstandorte

ecolea - Internationale Schule Rostock Gymn...

Alle Grundschnle Region Fönderschule Waldor



ecolea - Internationale Schule Rostock Gymnasium
Fritz-Reuter-Straße 10
18119 Rostock
Tel: 0381 - 5484360 E-Mail Website
Besonderheiten: Ganztagsangebot in voll gebundene
Schulträger: freier Träger
Rechtsstatus: privat

Zahnarztssuche

Notfalldienste
Ärztlicher- und Apothekennotdienst
Patientenberatung
Patientenzeitung ZahnRat
Zahnratgeber
LAJ: Kinder- und Jugendzahnpflege
Alters- und Behinderten-zahnheilkunde

Patienten | Zahnarztssuche

SUCHE NACH ZAHNÄRZTEN IN M-V

<Suchbegriff>

Für die Suche nach einer Zahnarztpraxis/Klinik nutzen Sie die ...
Sie einen oder mehrere Namen, Orte, Postleitzahlen oder Beh...
<Suchbegriff> ein.
Weitere Details erhalten Sie über die Markierung auf der Karte.

Alle Allgemeintätige Zahnärzte Kieferorthopäden Ora



Tiefenkarten der Seen Mecklenburg-Vorpommerns

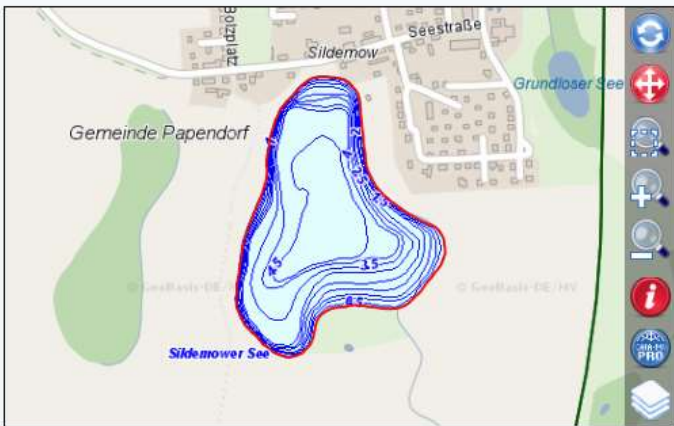
Seit 1995 wurden im Rahmen des Seenprogramms fast 900 Seen in Mecklenburg-Vorpommern vermessen und davon digitale Tiefenkarten erstellt. Damit sind 95% der Gesamtseenfläche vermessen. Die aus der Vermessung abgeleitete Morphometrie ist Grundlage für eine biologische Bewertung und weitere wissenschaftliche Untersuchungen. Außerdem sind die Tiefenkarten für Wassersportler von besonderem Interesse.

Für die Suche nutzen Sie die [interaktive Karte](#) oder geben Sie einen Namen, Ort oder die ID des Sees als <Suchbegriff> ein.

Sildemower See Suchen

Sildemow: Sildemower See
Weitere Informationen und Daten erhalten Sie über [PRO](#) beim jeweiligen See.

Zurücksetzen






- Fach- und raumbezogene Angebote optimiert auf mobile Endgeräte
- Geräteunabhängige Webanwendung
- Basiert auf zentralen GeoWebDiensten und Suchdiensten
- Zahnarzt- und Notdienstsuche

Zahnärztekammer M-V

Zahnärztekammer Mecklenburg-Vorpommern
Körperschaft des öffentlichen Rechts

Willkommen bei der ZÄK M-V

Wir freuen uns, Sie auf unserer Internetseite begrüßen zu dürfen. Mit dieser mobilen Variante können Sie eine **Zahnarztpraxis** und einen zahnärztlichen **Notfalldienst** in Ihrer Nähe suchen.

Sollten Sie weitere Informationen rund um die zahnmedizinische Versorgung in unserem Bundesland wünschen, besuchen Sie bitte unsere vollständige **Internetseite**.

Home Zahnärzte Notdienste Homepage

Zahnartzsuche

Für die Suche nach einer Zahnarztpraxis oder Klinik geben Sie einen Namen, Ort oder eine Postleitzahl ein.

Name oder Ort

Zahnarzt in der Nähe suchen

Carmen Lamp
Zahnärztin
18055 Rostock

Dr. Günter H. Schneider
Zahnarzt
18055 Rostock

Home Zahnärzte Notdienste Homepage

Zahnärzte in M-V

Map showing dental practices in Rostock, Mecklenburg-Vorpommern. Locations are marked with tooth icons. Streets shown include Miesenweg, Richard-Magner-Straße, Laakstraße, Am Markt, Kirchenerstraße, and Rostocker Straße. A yellow line highlights a route through the city.

Home Zahnärzte Notdienste Homepage



Weitere Informationen

- Vielen Dank für Ihre Aufmerksamkeit!
- Besuchen Sie uns an unserem Stand oder im Internet
 - www.dvz-mv.de/geoinformation
 - www.geoportal-mv.de

