

# **DAVID für die ALKIS<sup>®</sup>-Erhebung und -Qualifizierung**

**– Landesreferenzlösung für Mecklenburg-Vorpommern im LAiV –**

**Dr. Bernd M. Powitz**  
**ibR Geoinformation GmbH**

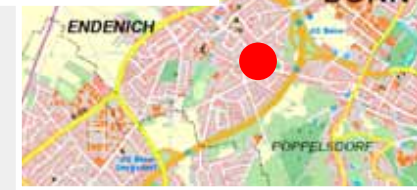
---

**GeoForum Mecklenburg-Vorpommern**  
**Rostock-Warnemünde - 27./28 April 2009**



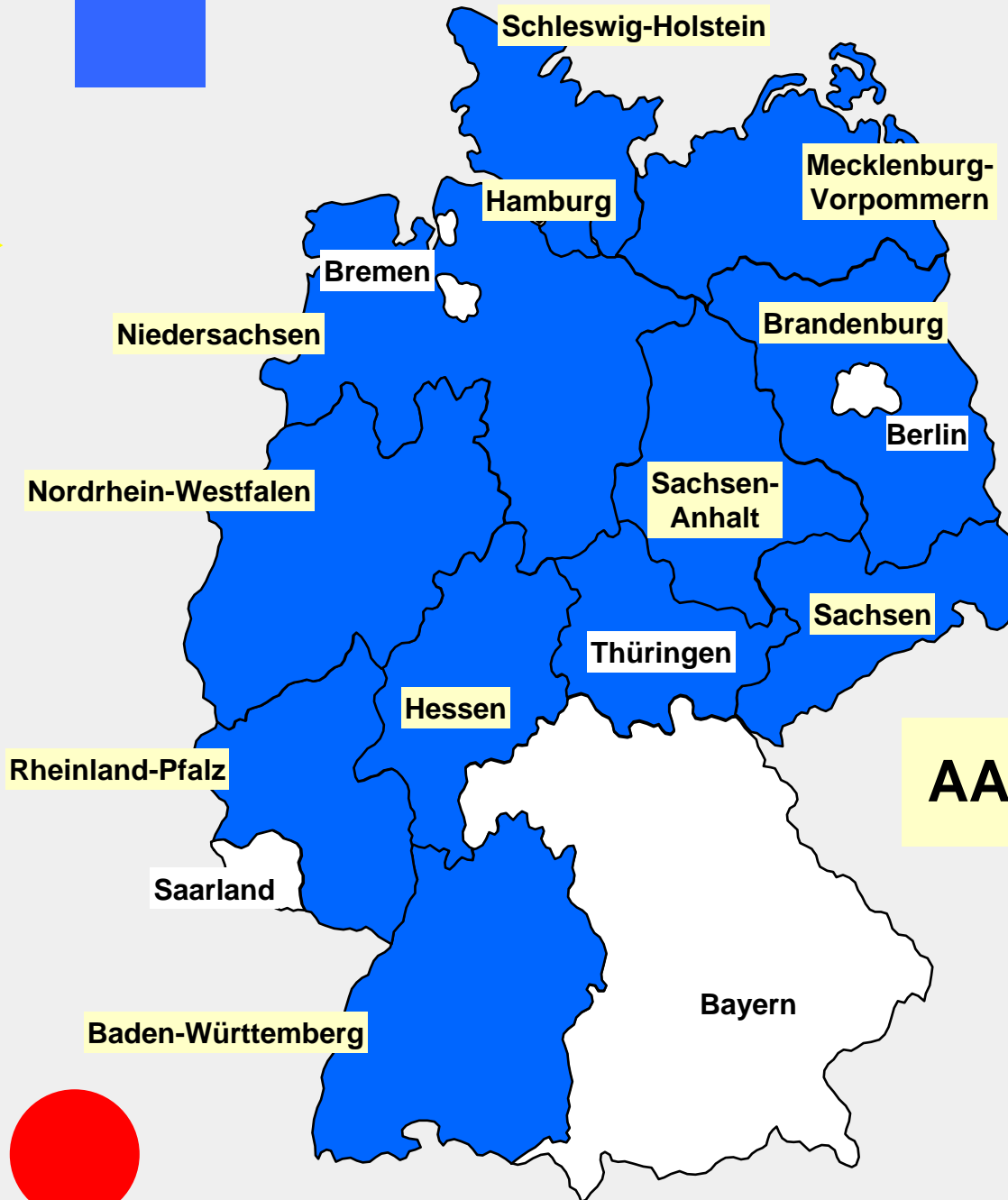
## ibR Geoinformation GmbH

Unabhängiges Softwareunternehmen  
spezialisiert auf Geo-Lösungen  
mit langfristiger Produktsicherheit,  
40 Mitarbeiter, Firmensitz in Bonn  
seit über 20 Jahren am Markt



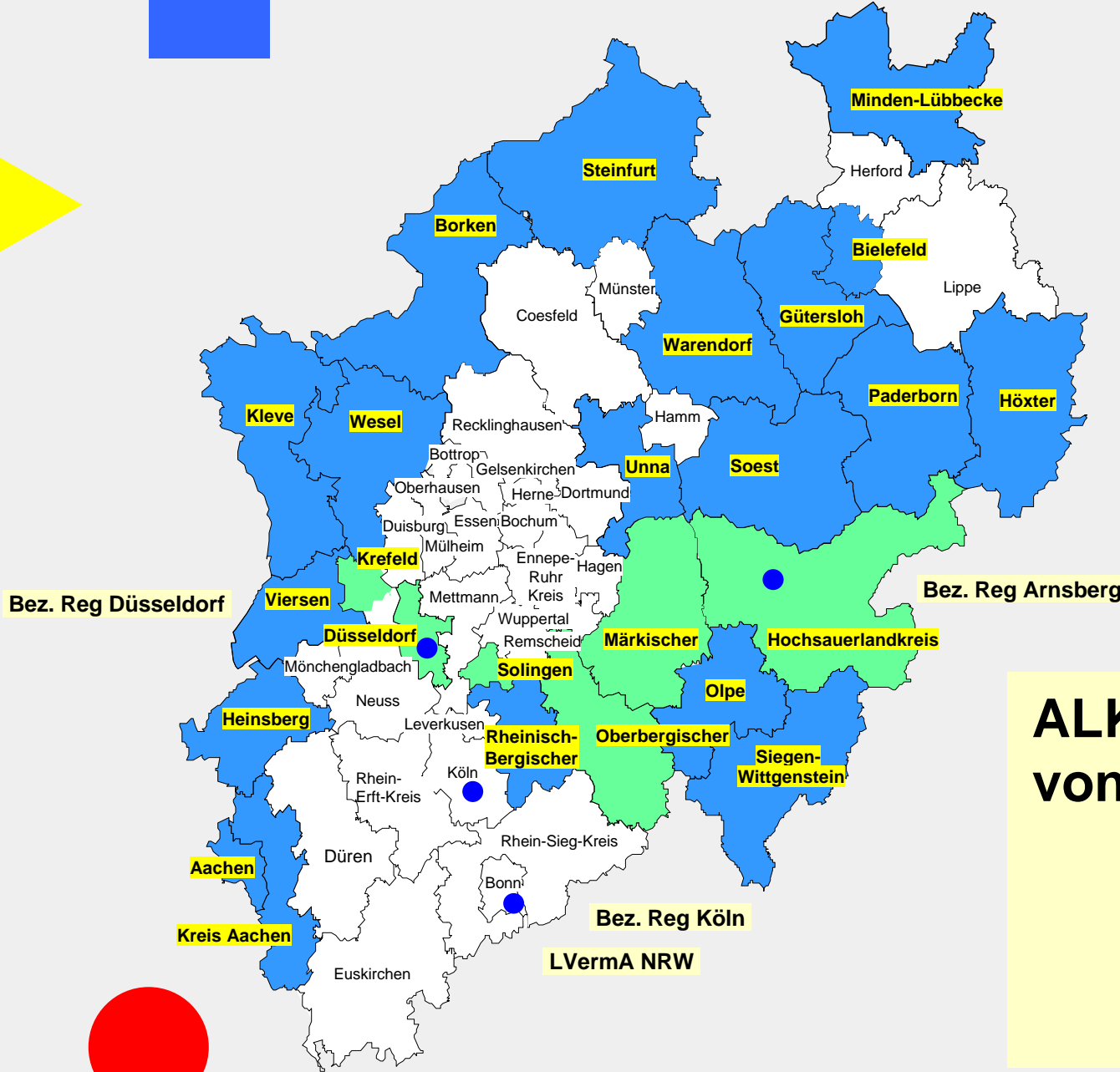
- ➔ DAVID-Produktfamilie  
für ALKIS® / AFIS® / ATKIS®
- ➔ Geo-Informationssystem DAVID

für Landesverwaltungen  
(Kataster und Vermessung  
sowie ländliche Neuordnung),  
kommunale Katasterbehörden,  
Kommunen und Dienstleister



## AAA-Projekte von ibR



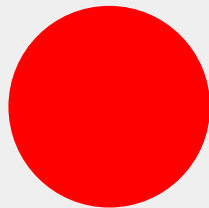
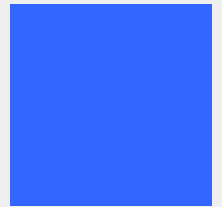


# ALKIS®-Projekte von ibR in NRW



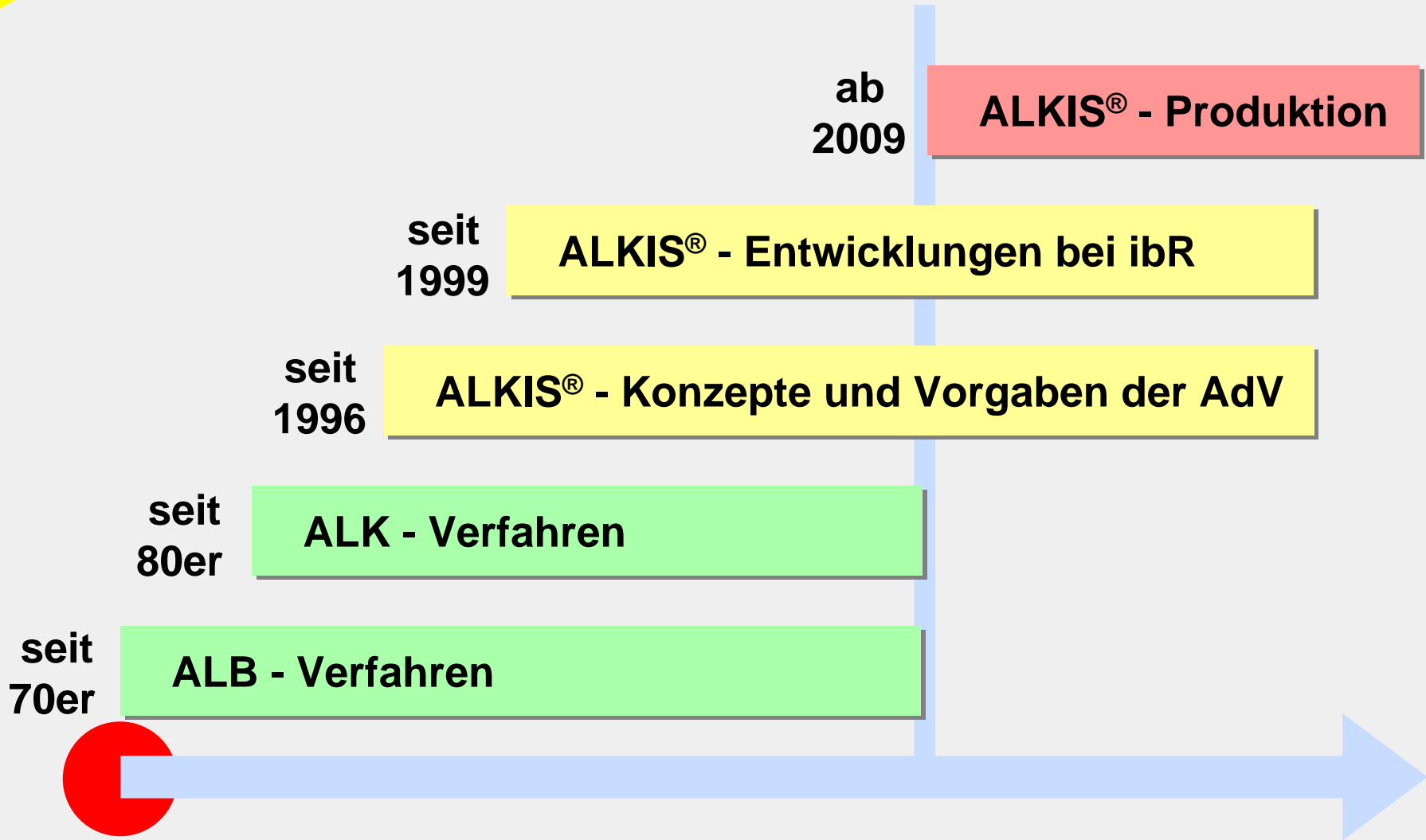
A yellow triangle pointing to the right, positioned to the left of the main text.

# **DAVID-Produktfamilie für AFIS<sup>®</sup> / ALKIS<sup>®</sup> / ATKIS<sup>®</sup>**

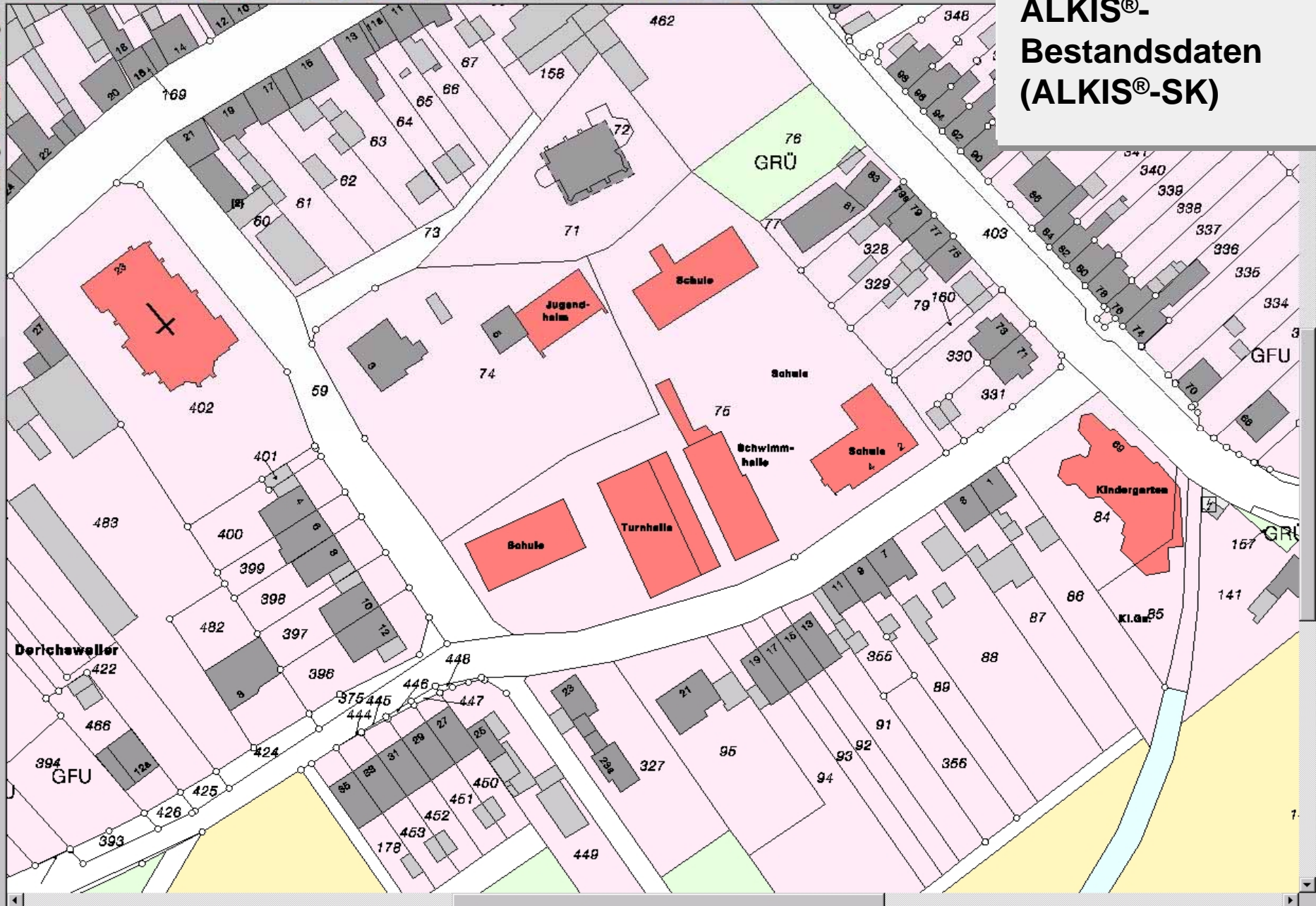


**ibR Geoinformation GmbH · Sebastianstraße 189 · 53115 Bonn**  
**Telefon 0228 / 97985-0 · Fax 0228 / 97985-55**  
**[www.ibR-Bonn.de](http://www.ibR-Bonn.de) · [info@ibR-Bonn.de](mailto:info@ibR-Bonn.de)**

# Chronologie ALK / ALB und ALKIS®



# ALKIS®- Bestandsdaten (ALKIS®-SK)



# ALKIS® - Gebäude -



449

DIA - Objekt anzeigen

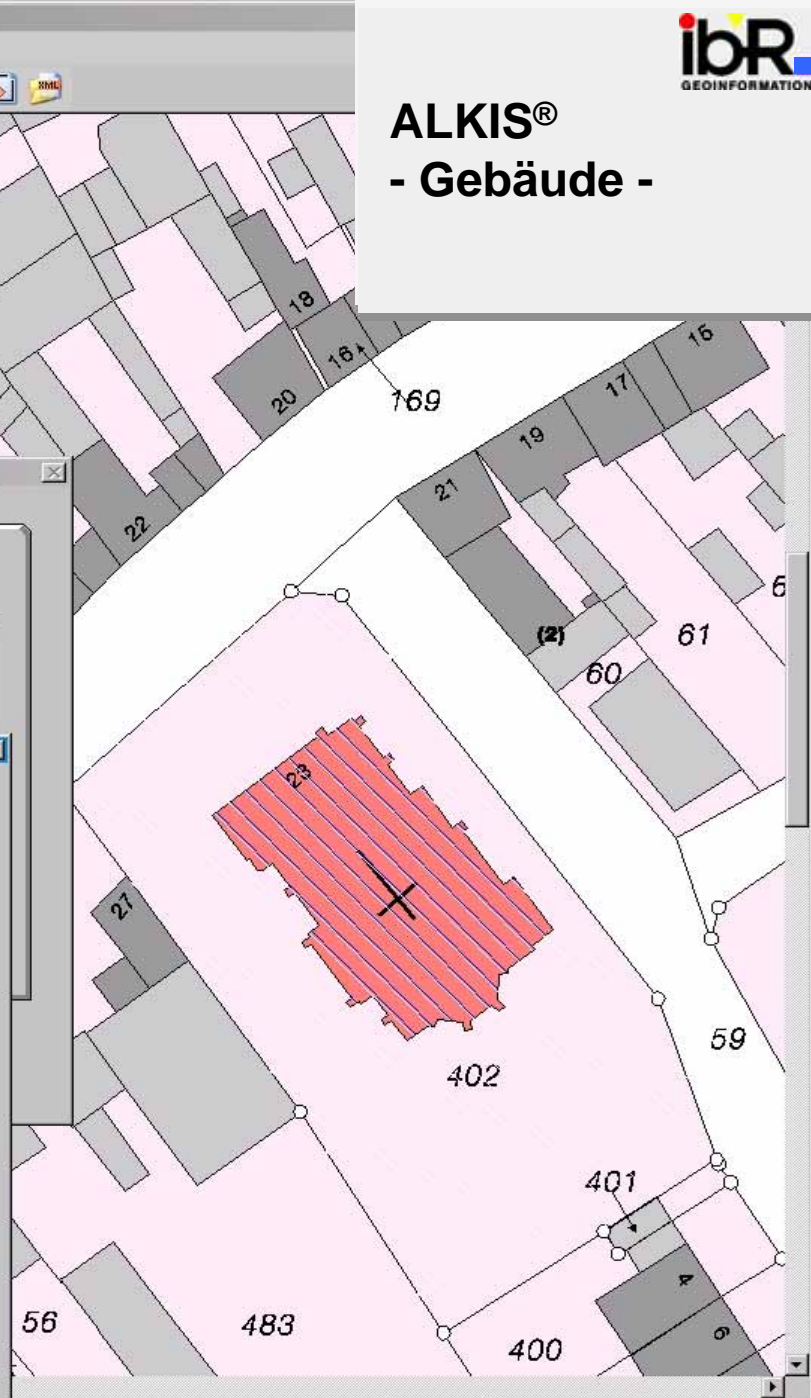
Relationsart	Bezeichnung	Ob:
11001-21008	istGebucht	D
11001-12001	zeigtAuf	D
<b>11001-12002</b>	<b>weistAuf</b>	<b>D</b>
(INV)02300-00001	inversZu_dientZurDa	D

DIA - Objekt anzeigen

Relationsart	Bezeichnung	Ob:
(INV)11001-12002	gehörtZu	D
<b>(INV)31001-12002</b>	<b>beziehtSichAuf</b>	<b>D</b>
(INV)02300-00001	inversZu_dientZurDa	D

DIA - Objekt anzeigen

Allgemeines	Raumbezug	Attribute	Relationen
OK			



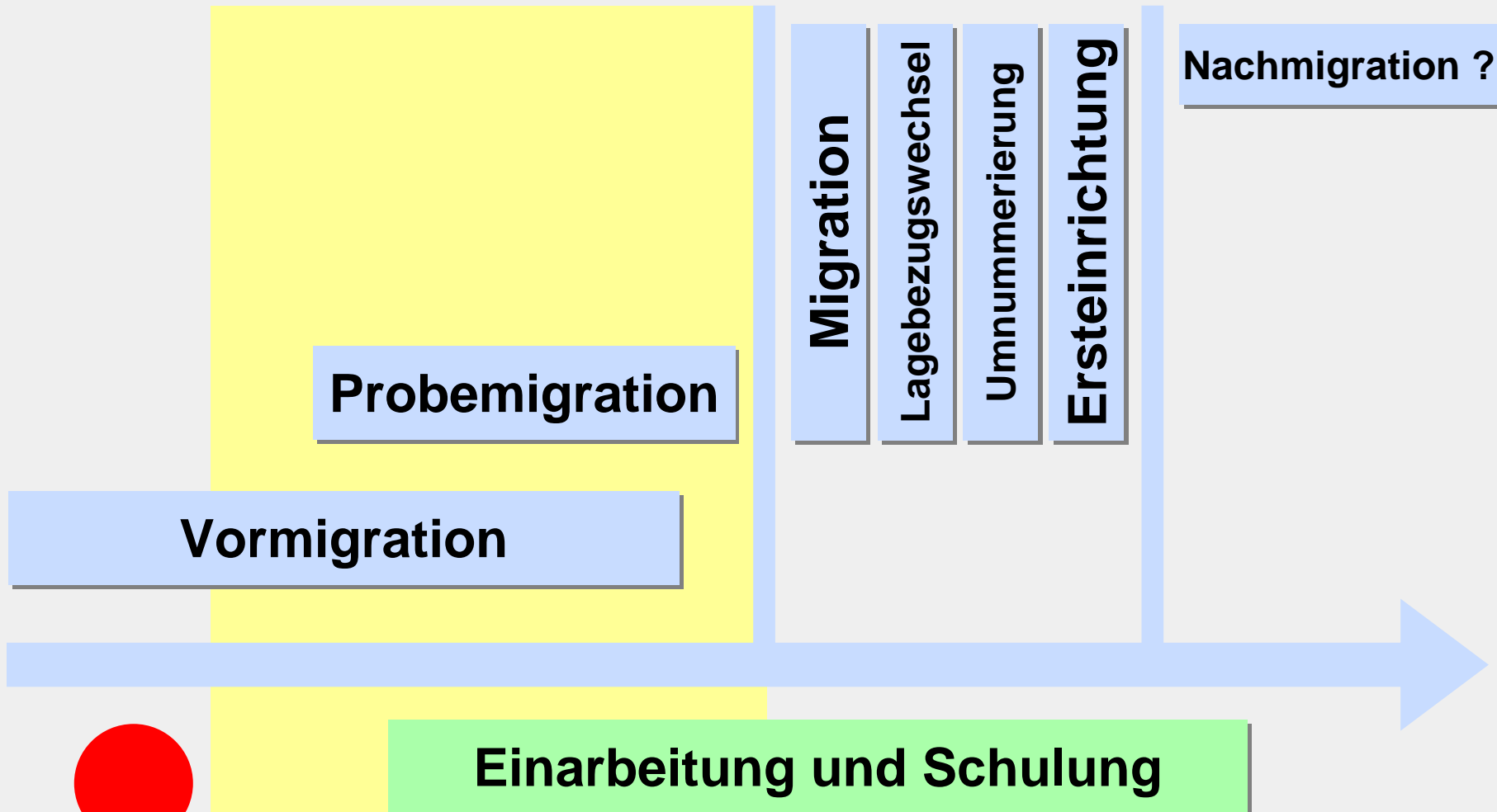




# **DAVID-Migrationstool basierend auf dem DAVID-Expertenplatz**

- **Datenübernahme (mit Prüfungen)**
- **Vormigration**
- **Probemigration entsprechend Migrationskonzepten**
  - ⇒ **Graphisch-interaktiv in kontrollierbaren Teilschritten mit räumlicher Portionierung**
  - ⇒ **Umfangreiche Prüfungen und Protokolle**
  - ⇒ **Beurteilung der (vorläufigen) Ergebnisse**
  - ⇒ **Konfiguration und Implementierung individueller Spezifika**
- **Optional:**
  - ⇒ **Lagebezugswechsel auf ETRS89/UTM**
  - ⇒ **Punktumnummerierung**
- **Finale Migration (in einem kompakten Durchlauf)**
  - ⇒ **im Batch inkl. Erstellung von Bilanzen**
- **Ersteinrichtung mit NAS-Einrichtungsauftrag**
  - ⇒ **Übernahme und Verifikation in AAA-DHK**
- **Nachmigration**
  - ⇒ **Graphisch-interaktiv (sukzessive) am DAVID-Expertenplatz**

# Migrationsphasen beim Übergang auf ALKIS®





# ALKIS<sup>®</sup>-Datenhaltungskomponente im LAiV für Mecklenburg-Vorpommern

## SupportGIS-DHK der Firma CPA Systems GmbH

- AAA-Datenhaltungskomponente  
mit ISO/OGC-konformer Datenbanktechnologie
  - Interoperable AAA-Datenhaltung  
mit Anbindung des DAVID-Expertenplatzes als ALKIS<sup>®</sup>-EQK
  - Optimiertes Informationsmanagement zwischen den Systemen  
über effiziente Kommunikationsschnittstellen
- 
- **Gemeinschaftliche Verantwortlichkeit für eine Gesamtlösung  
zur ALKIS<sup>®</sup>-Produktion in Mecklenburg-Vorpommern**

The screenshot displays the DAVID 4.00 software interface. The main window shows a cadastral map with a green area labeled 'Spielplatz Blumenplatz 456' and a red area labeled '457'. The map includes street names like 'Spielplatz', 'Blumenplatz', 'Kornstraße', and 'Neupertus - Kirche'. A blue border highlights the green area. The 'Aktivitäten bearbeiten' window is open, showing a list of activities for 'MK-134-2006'. The activities are:

- Fortführung des Liegenschaftskatasters
- Zerlegung/Angaben zur Lage/Gebäude/Tatsächliche N.
  - Vermessungsschriften
  - Grenzniederschrift
  - Dokumentation der Vermessungsergebnisse
  - Koordinatenberechnung
    - Punktkenzeichen prüfen
    - quasi-identische Punkte ermitteln
    - Koordinatenreferenzsysteme prüfen
  - Flurstücksflächenberechnung
  - Katasteramtliche Ergänzung
  - Fortführungsentscheidung
    - temporäre Ergebnisse der Fortführung erzeugen
    - Fortführungsentscheidung treffen

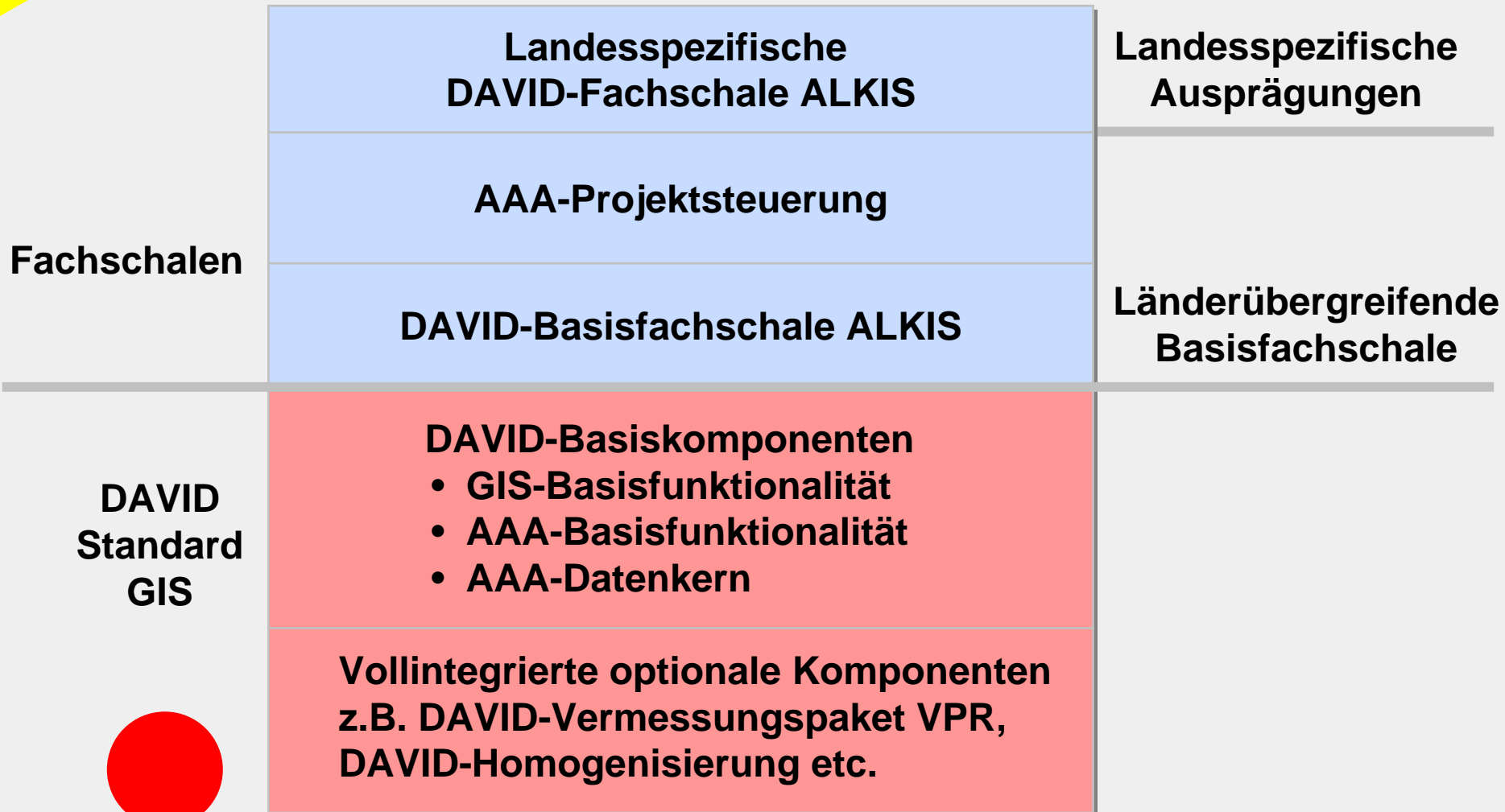
The 'Antrag' window at the bottom left shows 'MK-134-2006'. The status bar at the bottom right shows 'Modell 1' and coordinates '2538500.666 5688419.186'. The 'ibR' logo is visible in the bottom right corner.

ALKIS® -  
Bearbeitung

AAA-  
Projektsteuerung



# DAVID-Expertenplatz (AAA-EQK) als ALKIS<sup>®</sup>-Fortführungskomponente



## DAVID-Expertenplatz für AAA

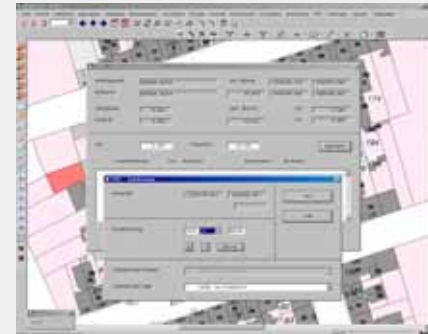
- **Komplett neuer Produktkern für AAA**
- **Dynamische DAVID-Projektsteuerung für AAA (Geschäftsprozesse)**
- **DAVID-Geschäftsbuchanbindung**
- **Vollständige Bearbeitungsfunktionalität zur Erhebung bzw. Ergänzung und Qualifizierung inkl. Personen- und Bestandsdaten**
- **Umfangreiche Fachfunktionalität, wie z.B.**
  - **Integriertes DAVID-Vermessungspaket VPR**
  - **DAVID-Homogenisierung**
  - **Vollständige Unterstützung von ETRS89 / UTM**
- **GIS-Funktionalität für ALKIS<sup>®</sup> / AFIS<sup>®</sup> / ATKIS<sup>®</sup>**
- **Offen durch konfigurierbare AAA-Fachschalen**
- **DAVID-WMS-Client**
- **Ergänzungen: DAVID-Lageplan, DAVID-Rißerstellung, DAVID-Rißarchivanbindung, ...**



## DAVID-Vermessungspaket VPR - ALKIS®

- Voll integriert in den DAVID-Expertenplatz
- Unmittelbarer Zugriff auf die AAA-Objekte im DAVID-Expertenplatz (völlig redundanzfreie Datenspeicherung für Grundriß und Punkte)

- 
- Komplette Punktattributierung inkl. Qualitätsangaben für ALKIS®
  - Umfangreiche Fachfunktionalität
    - Vermessungstechnische Berechnungen
    - Numerierungen, Lagestatus, ...
    - Stapelkorrektur und Stapelbearbeitung
    - Fachgerechte Berechnungsprotokolle, ...
  - ETRS89 / UTM als Rechenstatus



- 
- Prozeduren und Dialoge für spezielle Arbeitsabläufe;  
offen für kundenspezifische Konfiguration und Anpassungen
  - Zahlreiche (flexible) Koordinatenschnittstellen

## DAVID-Homogenisierung für ALKIS®

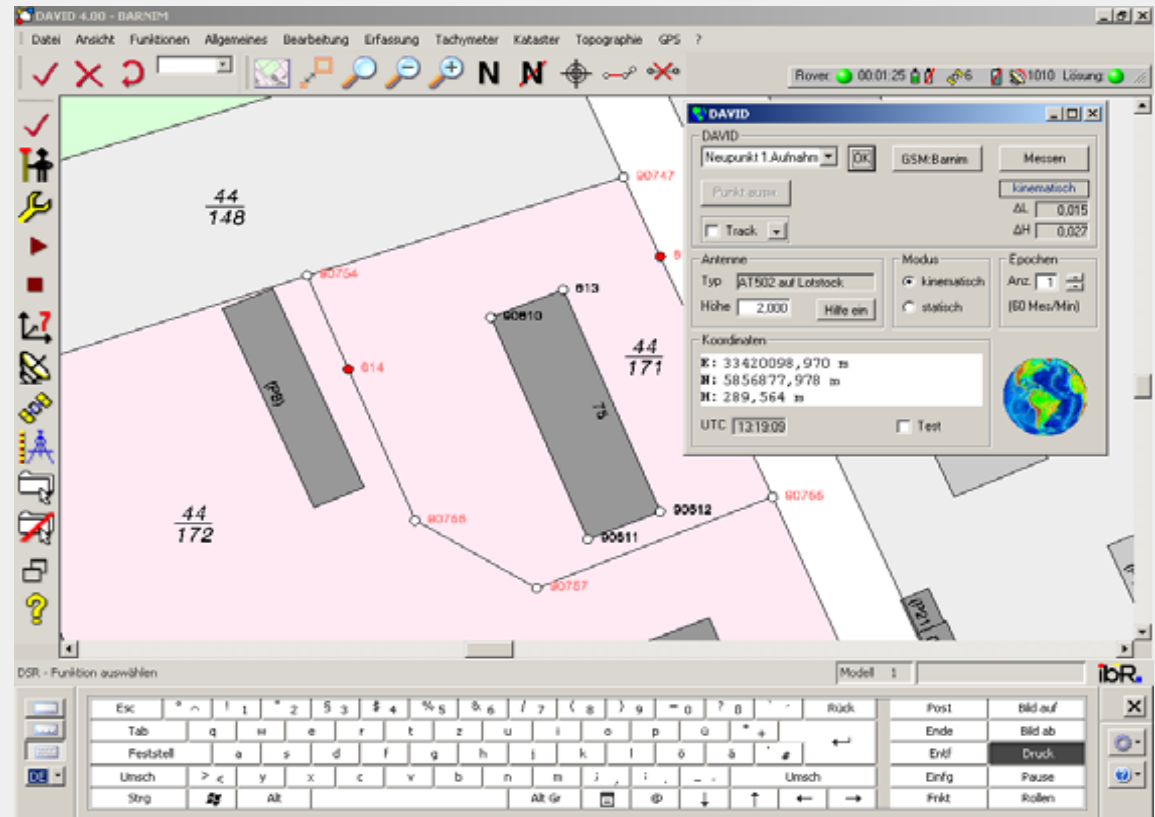
- Voll integriert in den DAVID-Expertenplatz
- Unmittelbarer Zugriff auf die AAA-Objekte im DAVID-Expertenplatz (völlig redundanzfreie Datenspeicherung)
- AAA-Modellerweiterung: Homogenisierungsinformationen
- Umfangreiche Funktionalität für ALKIS®, wie z.B.
  - Transparente einzelne Homogenisierungsschritte zur Beurteilung der (Zwischen-)Ergebnisse
  - Steuerung über Qualitätsangaben
  - DAVID-Schnüffelkomponente
  - Geometrische Bedingungen
  - Graphische Präsentationen (Klaffungen, Qualitäten, ...)
  - Fachgerechte Protokolle



- Homogenisierung zur Qualitätsverbesserung
  - Koordinatentausch bei allen Fortführungen (lokal)
  - Erneuerung des Liegenschaftskatasters (großflächig)



# DAVID-Feldsystem für AAA: Erhebungen zum Liegenschaftskataster sowie Topographischer Feldvergleich und ABK



- Software-Komponenten der DAVID-Produktfamilie für AAA auf Feldrechner (Pen-Computer - z.B. colibri X5 - X7)





## DAVID-Feldsystem für AAA

- Erhebungen zum Liegenschaftskataster
  - Komplette Fortführungsvermessungen zu ALKIS®

---

- Topographischer Feldvergleich
  - Tatsächliche Nutzung
  - Klassifizierung / Bodenschätzung
  - Topographie
  - Gebäudenutzung
  - Geplante und „Nicht-Einmessungspflichtige“ Gebäude
  - u.a.

- 
- Basierend auf vollständigen ALKIS®-Bestandsdaten
  - Hinterlegung von Digitalen Orthophotos und DGK5-Rasterbildern
  - ...





## DAVID-Produktfamilie für AFIS<sup>®</sup>, ALKIS<sup>®</sup> und ATKIS<sup>®</sup>

- Offene Systemarchitektur: Komponenten-Technologie
- Interoperabilität durch Nutzung von Standards (OGC und NAS)
- AAA-Strukturen direkt im Produktkern für AAA
- 100% - AAA durch konsequente Umsetzung aller Fachvorgaben
- Implementierung vollständig basierend auf GeolInfoDok 6.0

---

→ Die AAA-Standardprodukte von ibR sind fertig !

→ Die landesspezifischen Konfigurationen sind weit fortgeschritten !

---

→ Starkes ibR-Entwicklungsteam mit Hauptfokus auf AAA

→ Generelle Weiterentwicklungen zu AFIS<sup>®</sup> / ALKIS<sup>®</sup> / ATKIS<sup>®</sup>  
(z.B. GeolInfoDok) getragen von breiter AAA-Kundenbasis von ibR

→ Langfristige Produktsicherheit für die AAA-Zukunft



# ALKIS® - Landesreferenzlösung für Mecklenburg-Vorpommern im LAiV

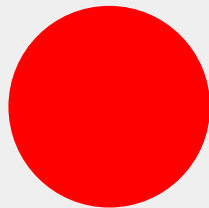
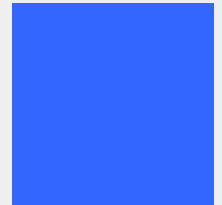


- 
- DAVID-Migrationstool
- 
- SupportGIS-DHK  
als AAA-Datenhaltungskomponente
- 
- DAVID-Expertenplätze  
für die ALKIS®-Erhebung und -Qualifizierung als ALKIS® - EQK  
(Homogenisierung, Vermessungstechnischen Berechnungen u.a.)
  - DAVID-Feldsystem für die ALKIS®-Erhebung im Außendienst
- 





**ibR - die ALKIS<sup>®</sup>-Company**



**ibR Geoinformation GmbH · Sebastianstraße 189 · 53115 Bonn**  
**Telefon 0228 / 97985-0 · Fax 0228 / 97985-55**  
**[www.ibR-Bonn.de](http://www.ibR-Bonn.de) · [info@ibR-Bonn.de](mailto:info@ibR-Bonn.de)**