

Daten aus Mecklenburg-Vorpommern für Jedermann

– Kommunales Geomanagement auf Basis moderner Web-Dienste aus M-V –



BTFIETZ

GESELLSCHAFT FÜR KOMMUNALES
GEOMANAGEMENT MBH

Dipl.-Ing. Christian Fietz
Geschäftsführer

Daten aus Mecklenburg-Vorpommern für Jedermann

– Kommunales Geomanagement auf Basis moderner Web-Dienste aus M-V –
Vermessungskostenverordnung (VermKostVO M-V)
vom 15. Dezember 2008:

„Gebühren und Auslagen werden nicht erhoben für Amtshandlungen der Kataster- und Vermessungsbehörden, die... der Bereitstellung der Geobasisinformationen für Verwaltungen des Landes, der Landkreise, der kreisfreien Städte, Ämter und amtsfreien Gemeinden zur Erhebung und Führung von Geofachinformationen dienen.“

Geodatenzugangsgesetz GeoZG
vom 10. Februar 2009:

„Geodaten sind alle Daten mit direktem oder indirektem Bezug zu einem Standort oder geografischen Gebiet.“

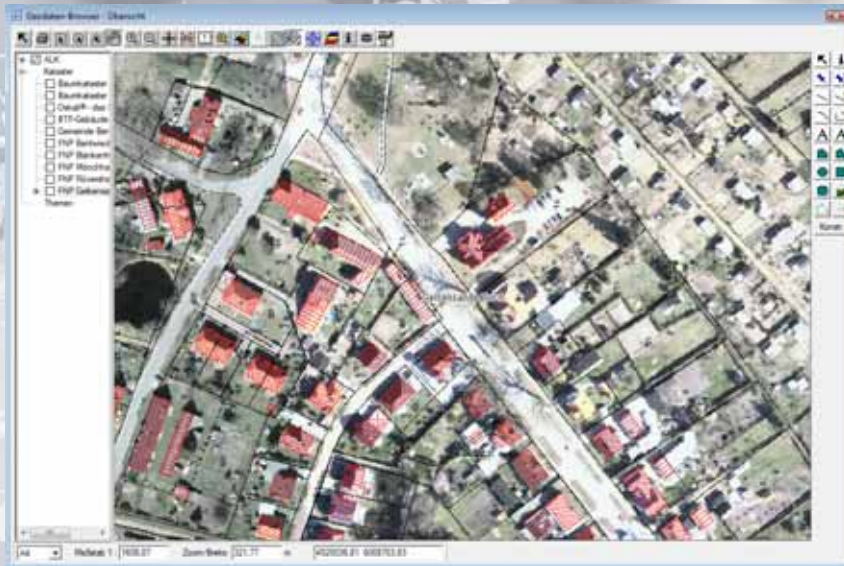
Daten aus Mecklenburg-Vorpommern für Jedermann

– Kommunales Geomanagement auf Basis moderner Web-Dienste aus M-V –

Digitales Orthophoto

des Landesamtes für innere Verwaltung

Seit 2004 als Web- Mapping- Service vom Web-Server der DVZ GmbH für Jedermann abrufbar!



Ein **Web Map Service** (WMS) ist eine Schnittstelle zum Abrufen von Auszügen aus Landkarten über das World Wide Web. Eine solche Schnittstelle kann allgemein auch als Web-Service bezeichnet werden.

ca. 50% der Kommunalverwaltungen des Landes setzen GISAL ein u. sind somit in der Lage, diese Webdienste in die elektronische Verwaltung zu integrieren!

Daten aus Mecklenburg-Vorpommern für Jedermann

– Kommunales Geomanagement auf Basis moderner Web-Dienste aus M-V –

mobiler Arbeitsplatz
zur raumbezogenen Erfassung
und doppischen Bewertung des
gemeindlichen Eigentums



The screenshot displays the DOPPIKER software interface. On the left, there is a 'Metadaten Browser' window showing a tree view of data layers. The main window is titled 'Geodaten Browser - Übersicht' and shows a map with various colored overlays representing different data layers. On the right, there is an 'Ergebnisse' (Results) window showing detailed information for a specific street.

Ergebnisse

Kataster: GP-Straßenkataster 1/1 < > Schließen

Relation: str_netz

Straßenkennzeichen: 13053103-99894/020 Gemeinde: Dolgen am See

Straße: An der Böhring Abschnitt: 020

Netzknoten von: 1777109 bis: 1778409 Länge in m: 633

Verwaltung | Bauwerke | Querschnitt | Aktionen | Befahrung | Bewertung ASB | Vermögensbewertung

Unterschnitt: 1/3 << >> Ausgabe Neu Löschen

Grundinformation | Zustand | fikt. Herstellungsjahr | Bilanzwert

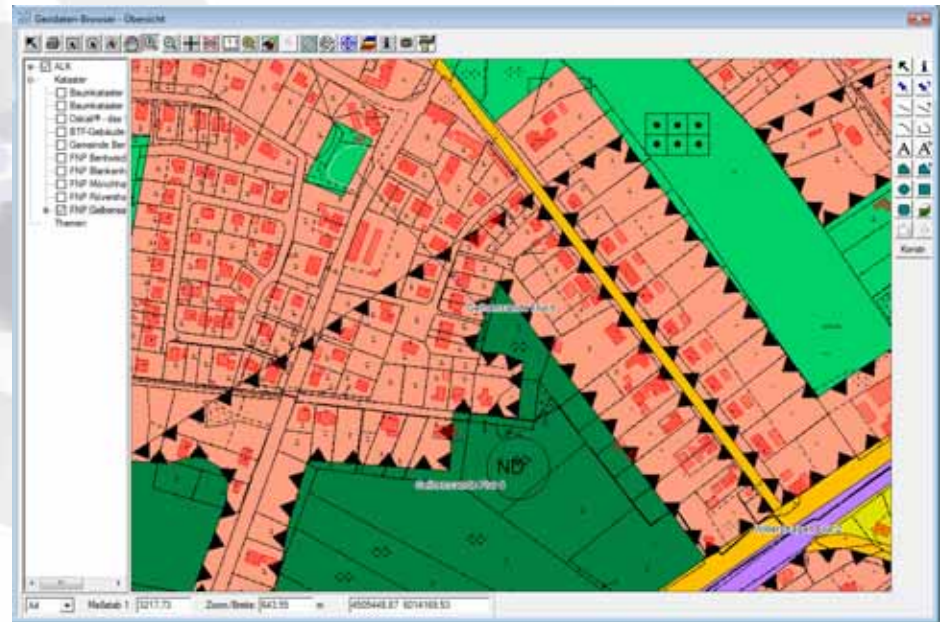
B: Zustandsbewertung

Kriterium	Ausprägung	Bs-Soil	Bs-Ist	Gewichtung %	Bewertung
1. Unebenheiten Quersprofil	stark ausgeprägt	30	0	10%	0,00
2. Unebenheiten Langprofil	ausgeprägt	65	33	20%	6,60
3. Risse	stark ausgeprägt	30	0	15%	0,00
4. Substanzverlust	stark ausgeprägt	30	0	30%	0,00
5. Inhomogenität	stark ausgeprägt	30	0	20%	0,00
6. Zustand Rinne/Bord	befriedigender Zustand	65	45	5%	2,25
Zustandskoeffizient					9

Daten aus Mecklenburg-Vorpommern für Jedermann

– Kommunales Geomanagement auf Basis moderner Web-Dienste aus M-V –

Mit der Fähigkeit, eigene Webdienste zu generieren und vorzuhalten, integriert sich die Gemeinschaft der GISAL-Anwender aktiv in die Geodateninfrastruktur des Landes!



GISAL fit für WMS und WFS ...

... dank der Qualifikation des OGC-Mitgliedes Pitney Bowes MapInfo!

Daten aus Mecklenburg-Vorpommern für Jedermann

– Kommunales Geomanagement auf Basis moderner Web-Dienste aus M-V –



das kartographische
Bürger- und
Touristen-
Informationssystem
für M-V
publiziert
raumbezogen seit
2003 Daten aus M-V
im World Wide Web.

Daten aus Mecklenburg-Vorpommern für Jedermann

– Kommunales Geomanagement auf Basis moderner Web-Dienste aus M-V –

Amt Rostocker Heide Startseite Samstag, 25. April

Willkommen | Steckbrief | Veranstaltungskalender

Willkommen im Amt Rostocker Heide

DAMV

DAMV das landesweite kartografische Bürger- und Touristen-Informationssystem für M-V.
Auf Grundlage einer landesweiten Karte werden mit DAMV Daten aus Wirtschaft, Verwaltung, Tourismus sowie Kultur und Sport der Gemeinden des Amtes Rostocker Heide sowie des Landes Mecklenburg-Vorpommern miteinander integriert raumbezogen im Internet präsentiert.
www.damv.de

Bürgerinformation

Wichtige Adressen
fürtrufe, soziale Dienste,
öffentliche Einrichtungen...

Wer macht was im Amt?
Alle Aufgaben auf einen Blick...

Blutspendetermin
Hier können Sie aktuelle
Blutspendetermine in Ihrer
Umgebung finden.

Deutsches Rotes Kreuz
DRK-Blutspendedeozette
Suchen Sie Ihren aktuellen
Blutspendetermin im

PLZ / Ort

Sitzungsinformationen
Hier finden Sie die
Tagesordnungen aller Sitzungen
und die Beschlüsse der
Gemeindevertretungen

Öffnungszeiten
Di 08:00 - 12:00, 14:00 - 16:00 Uhr
Do 08:00 - 12:00, 13:00 - 17:00 Uhr
Andere Termine sind nach
Vereinbarung möglich.



auch
Amt Rostocker Heide
macht DAMV...

*... mit
der Region
für die Region!*