



DVZ Datenverarbeitungszentrum
Mecklenburg-Vorpommern GmbH



Integrierte Geofachdaten im Webangebot der Landesbehörden in M-V

GeoForum MV 2009

Marco L. Zehner
E-Lösungen und Geoinformation

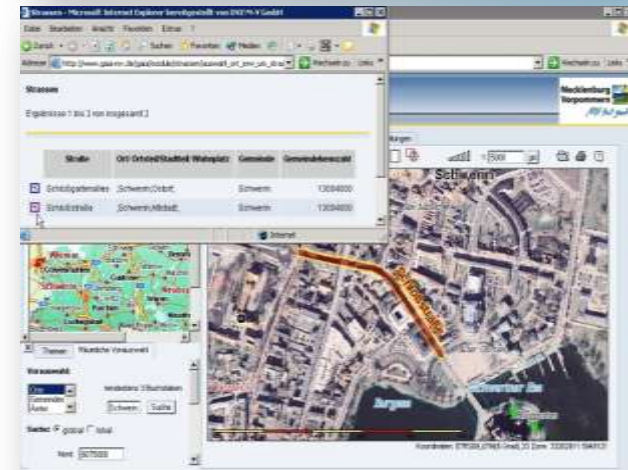


Die DVZ M-V GmbH im Profil

- Gründung der DVZ M-V GmbH im Juli 1990, ca. 315 Mitarbeiterinnen und Mitarbeiter
- Alleiniger Gesellschafter: Land Mecklenburg-Vorpommern
- Kunden-/Marktsegment: Landesverwaltung M-V, Betriebsteil für Kommunen und Wirtschaft bundesweit
- Kernkompetenzen:
 - IT-CONSULTING
 - eGOVERNMENT, FACHAPPLIKATIONEN
 - MANAGED SERVICES, RECHENZENTRUM
 - SICHERHEITSINFRASTRUKTUREN



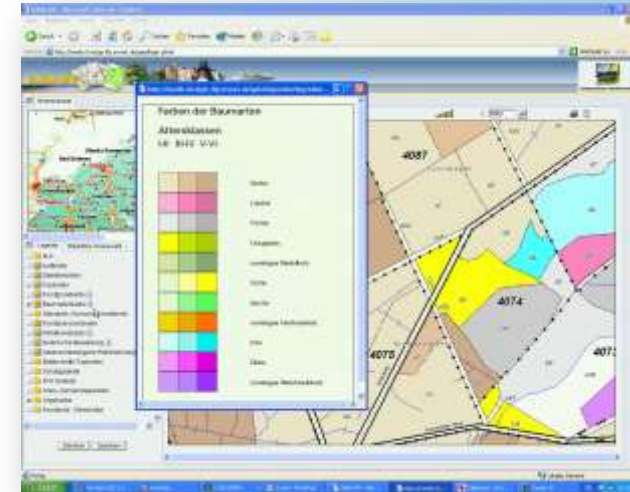
- Betrieb und Betreuung der Datenbanken ATKIS und ALB
- Aufbereitung und Abgabe der ATKIS-Daten (Technische Stelle)
- Geodateninfrastruktur M-V (GDI-MV)
 - GeoPortal.MV
 - Metainformationssystem
 - Geodatenviewer GAIA-MV*light* und GAIA-MV*professional*
 - GeoWebDienste (OGC)
 - Vernetzung mit Geodateninfrastrukturen
- Entwicklung WebGIS-Fachanwendungen auf Basis GAIA-MV
- Fachdatenintegration



Fachdatenintegration in die GDI M-V

- Forstverwaltungsdaten
 - Landesforst M-V
- Festpunkte
 - AfGVK LAiV M-V
- Berechtsamsdaten
 - Bergamt Stralsund
- Kampfmittelbelastung
 - Landesamt für zentrale Aufgaben und Technik der Polizei, Brand- und Katastrophenschutz MV
- Badewasserkarte
 - Ministerium für Soziales und Gesundheit
- Straßenbaustellen
 - Landesamt für Straßenbau und Verkehr M-V

→ Workflow für eine automatisierte Bereitstellung





Ziele des Workflow

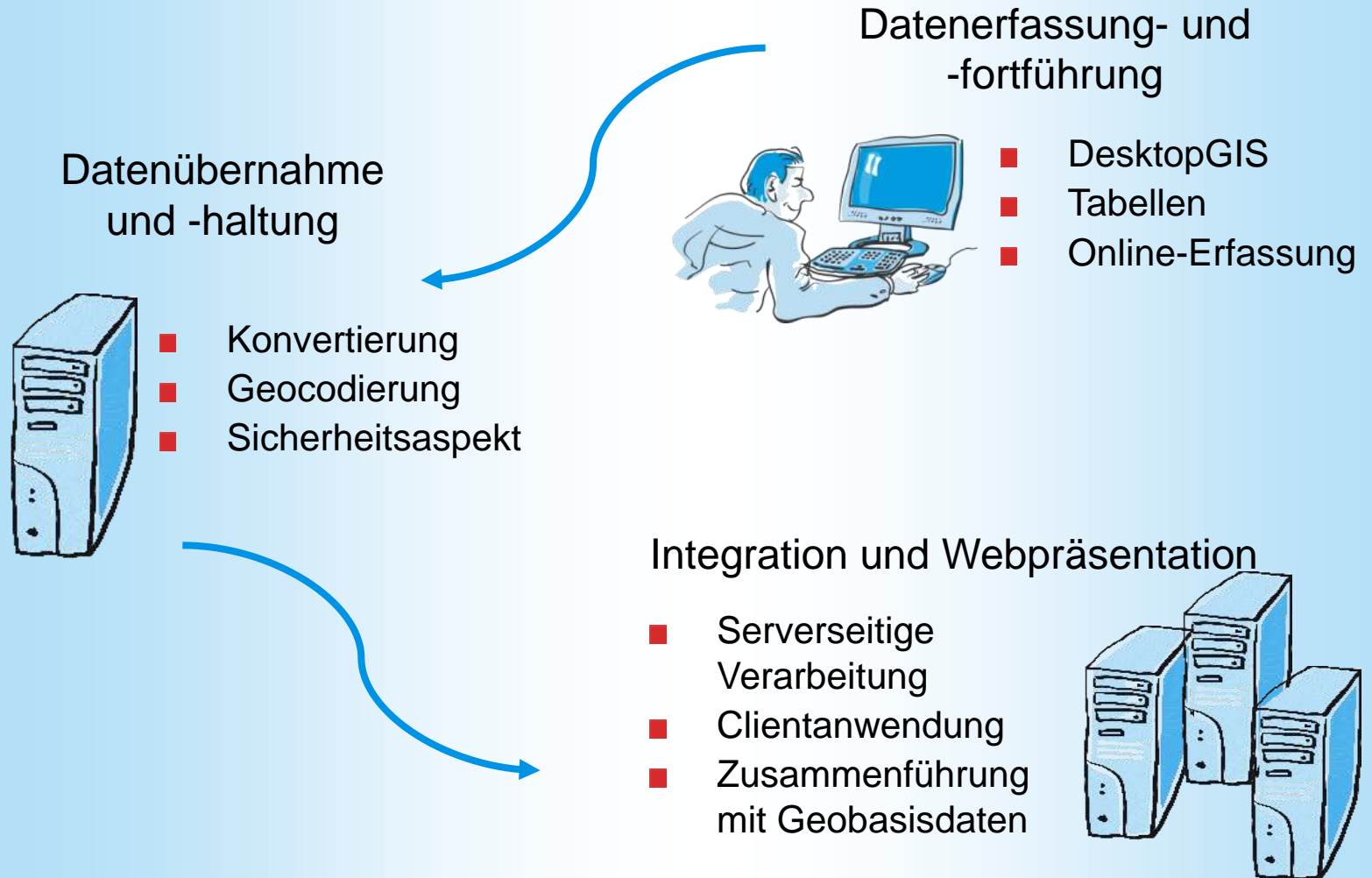
- Bereitstellung von Fachdaten aus dem Intranet ins Internet
- Nutzung der Geofachdaten
 - Viewer GDI-MV
 - Web-Präsentationen der Ressorts (CMS)
 - GeoWebDienste
- Berücksichtigung der Sicherheitsinfrastruktur
 - Dezentrale Erfassung – zentrale Bereitstellung
- (Halb-) Automatisierte Verfahren
- Allgemeingültig und skalierfähig
- Einsetzbar unabhängig von Aktualisierungszyklen



Anwendungsbeispiele

- **Badewasserkarte**
 - Erfassung von rund 440 Badestellen nach EU Richtlinie
 - Zukünftig viele Sachinformationen
 - Aktualisierung monatlich
- **Straßenbaustellen**
 - Straßen- und Brückenbaustellen auf Autobahnen, Bundes-, Landes- und wichtigen Kreisstraßen in M-V
 - Bereitstellen von wenigen Sachinformationen
 - Hohe Aktualisierungsfrequenz
- **Points of Interest**
 - Für Web-Redakteure
 - Integration von Links und Karten in die Portale der Landesverwaltung
 - Ständige Veränderung

Komponenten des Workflows

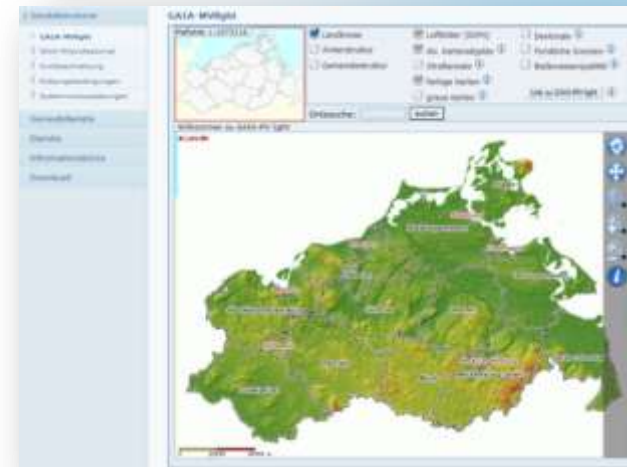


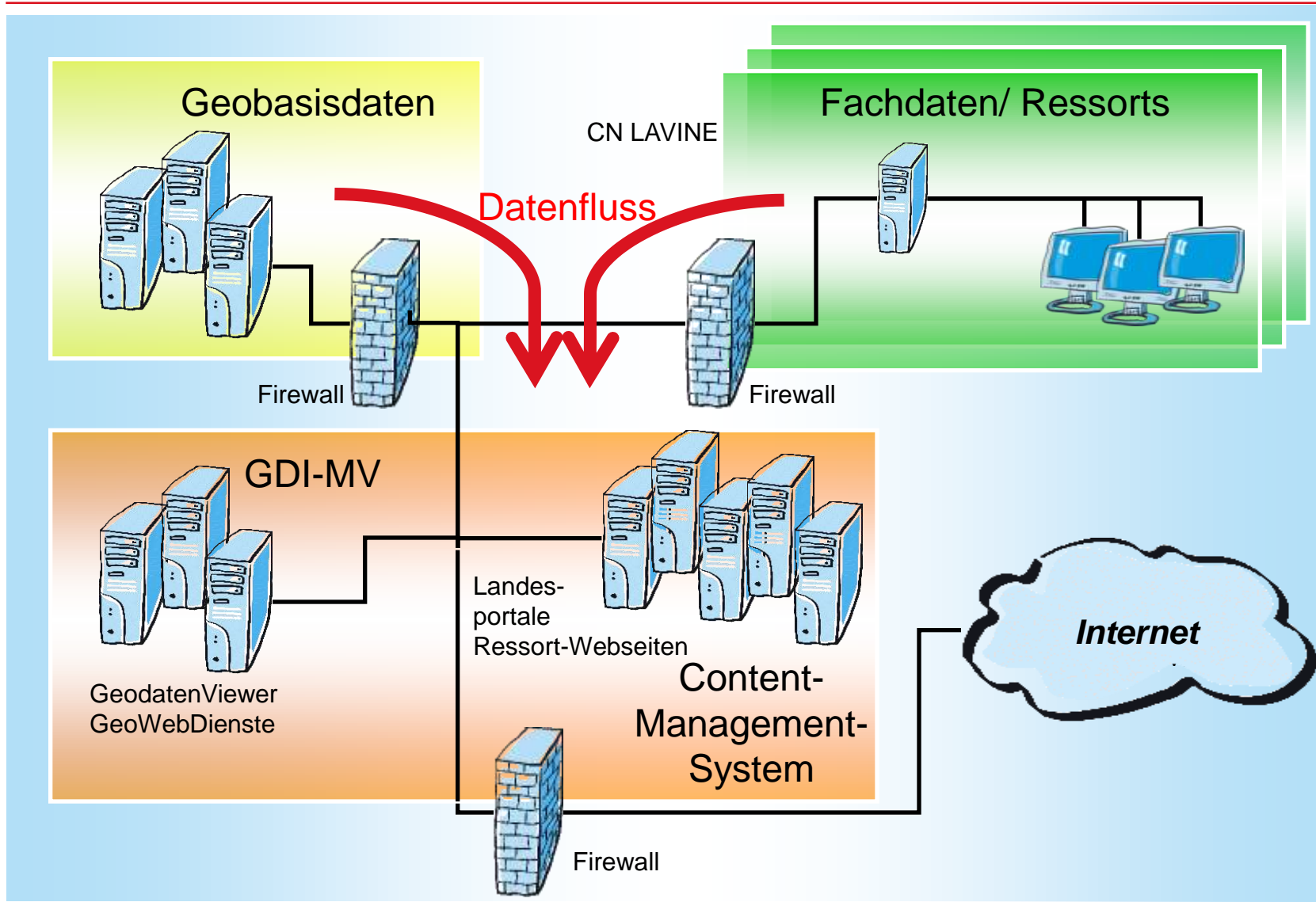
Technische Bausteine für die Realisierung

- **Geodaten-Server**
 - Geodatendatenbank
 - WMS
 - WFS
 - Metadaten
 - Zentrale Nutzerverwaltung

- **GAIA-MV*light***
 - Integrierbarer schlanker Viewer
 - Interaktive Darstellung
 - Client- und serverseitige Verarbeitung
 - API / CMS-fähig

- **GAIA-MV*professional***
 - Vollständige WebGIS-Anwendung
 - Erfassung, Analyse und Präsentation





Badewasserkarte (bis 2008)



E-Mail

- MS Excel Tabellen
- offene Struktur



- Übernahme in eine öffentliche Datenbank
- Geocodierung



- Bereitstellung in der GDI-MV
- und Einzelanwendung

St.	Badegewässer	ETHS 99-01	ETHS 01-02	2008	2009	ST <= 5m	EU	W
11	Trossenbruch, Hingstfeld	04.12083	13.89264	blau	blau			
12	Kuckhagen, Campsplatz	04.11111	13.88125	blau	blau			
13	Wickhagen, Hauptplatz	04.12083	13.88419	blau	blau			
14	Wickhagen, Pharisstr.	03.88784	13.82181	orange	blau			
15	Wickhagen, Leinpfad der Schlosser	03.85529	13.81382	orange	blau			
16	Wickhagen, See	03.85569	14.88275	orange	blau			
17	Wickhagen, am Rensch, Hauptplatz	03.89013	14.88317	orange	blau			
18	Wickhagen, Campsplatz	04.89029	13.88277	orange	blau			
19	Wickhagen, Uferstrandweg	04.85581	13.77549	orange	blau			
20	Wickhagen, See	03.89007	13.88242	blau	blau			



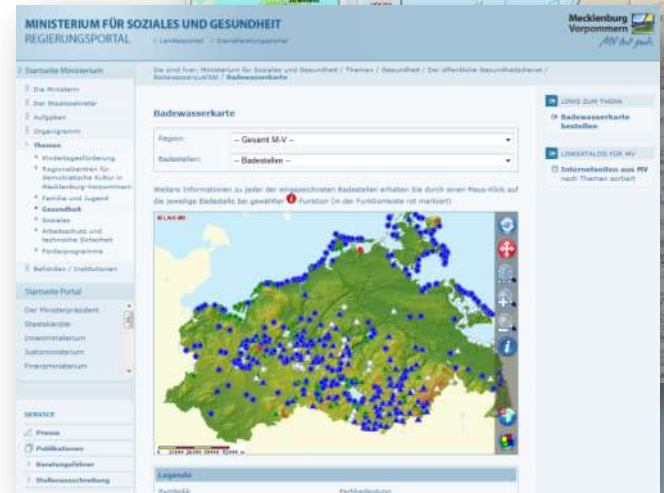
Badewasserkarte 2009



- Onlineerfassung Badestellen im GeodatenViewer
- Desktop-Datenbank für erweiterte Sachdaten
- Übernahme in eine öffentliche Datenbank
- Zusammenführung
- Aufbereitung für Anzeige

standort_nr	standort_name	kreis_id	anzeige_nr	bemerkung	x_ygs04
1	Schweriner See, Zippendorf	13004	001		11,43592778
4	Schweriner See, Reppin	13004	004		11,48527778
5	Schweriner See, Kalkwerder	13004	005		11,412561111
7	Lankower See	13004	007	2009 - raus	11,3817
8	Lankower See, Südufer	13004	008	2009 - neu	11,381341667
9	Lankower See, Nordufer	13004	009	2009 - neu	11,37172222
11	Ostorf See, Kapselwerder	13004	011	2009 - Name g	11,392588889
12	Ostorf See, Neumühle	13004	012	2009 - neu	11,38697222
15	ZiegelauSensee	13004	015		11,41447778
40	Panteltrae See, Panteln	13000	040		12,16742
47	Weinstner See, Rasthof, Charl	13000	047		12,08478
48	Daschower See, Daschow	13000	048		12,1878
49	Keuper See, Thurau	13000	049		11,05886
52	Glanbecksee, Barthorst	13000	052		11,63158
54	Badesee Ferienpark, Ziegendo	13000	054		11,8364
55	Plauer See, Herderholz, Ferien	13000	055		12,28737
56	Plauer See, Quetzin	13000	056		12,296133333
57	Plauer See, Seehaus	13000	057		12,276188111
58	Plauer See, Campingplatz Zuru	13000	058		12,297588889
60	Plauer See, Strandbad Plitzern	13000	060		12,287944444

- Bereitstellen im schlanken Viewer, mit einfacher Interaktion (CMS)
- GeodatenViewer GDI-MV
- Geobasisdaten
- → <http://www.sozial-mv.de>





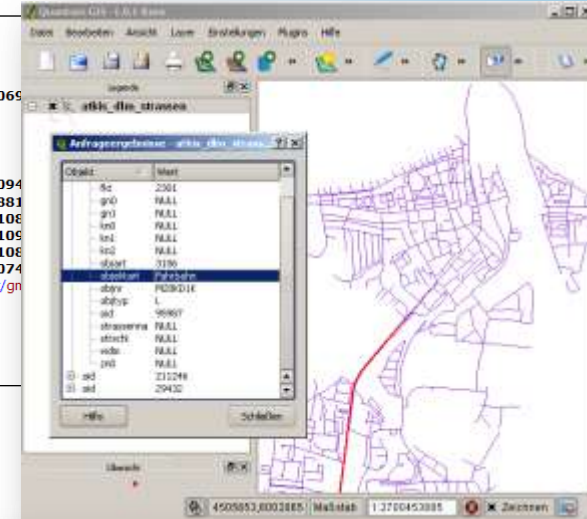
Straßenbaustellen

- Erfassung Verwaltung im DesktopGIS
- Intranet
- Export GML

```

- <gml:featureMember>
- <mysn:bstmv>
- <gml:boundedBy>
- <gml:Box srsName="EPSG:32633">
  <gml:coordinates>297590.36600541,591069
</gml:Box>
- <gml:boundedBy>
- <mysn:msGeometry>
- <gml:LineString srsName="EPSG:32633">
  <gml:coordinates>297590.36600541,591094
  297712.5,5910894.3 297745.87,5910881
  297988.89,5910887.56 298037.52,59108
  298131.52,5910922.88 298141.23,59108
  298237.24,5910876.23 298266.25,59108
  298314.51,5910753.74 298319.4,591074
  298347.83134615,5910695.9324742</gn
</gml:LineString>
</mysn:msGeometry>
</ID>237</ID>
<projektNummer>22355</projektNummer>
<dienststelle>4</dienststelle>

```



Baustellenübersicht MV

Hier erhalten Sie ausführliche Informationen zu Straßen- und Brückenbaustellen auf Autobahnen, Bundes-, Landes- und wichtigen Kreisstraßen in Mecklenburg-Vorpommern. Diese Informationen werden wöchentlich aktualisiert.

Detaillierte Informationen erhalten Sie durch **Anklicken des jeweiligen Baustellensymbols**.

Eine vollständige Auflistung der Straßenbaustellen wird als [Baustellenübersicht](#) angezeigt.

Bearbeiterhinweise und -funktionen

Diese Daten wurden bereits freigegeben.

- Bereitstellen über das Freigabe- und Kontrollsystem des CMS
- Aufbereiten für die Anzeige

- Viewer, mit einfacher Interaktion (CMS)
- GeodatenViewer GDI-MV
- Geobasisdaten
- → <http://strassenbauverwaltung.mvnet.de>



- Startseite Landesamt
 - Aufgaben
 - Organigramm
 - Örtliche Zuständigkeit
- SERVICE**
- Anhörungsbehörde
 - Downloads

Sie sind hier: Verkehrsinformationen / **Baustellenübersicht MV**

Baustellenübersicht MV

Hier erhalten Sie ausführliche Informationen zu Straßen- und Brückenbaustellen auf Autobahnen, Bundes-, Landes- und wichtigen Kreisstraßen in Mecklenburg-Vorpommern. Diese Informationen werden wöchentlich aktualisiert.

Detaillierte Informationen erhalten Sie durch **Anklicken des jeweiligen Baustellensymbols**.

Eine vollständige Auflistung der Straßenbaustellen wird als [Baustellenübersicht](#) angezeigt.



↳ [Gesonderte Baustellen der Hansestadt Rostock](#)

- WEGWEISER**
- Regierungsportal**
Das Portal der Landesregierung
 - Ministerium für Verkehr, Bau und Landesentwicklung**
 - DEGES Deutsche Einheit Fernstraßenplanungs- und -bau GmbH**

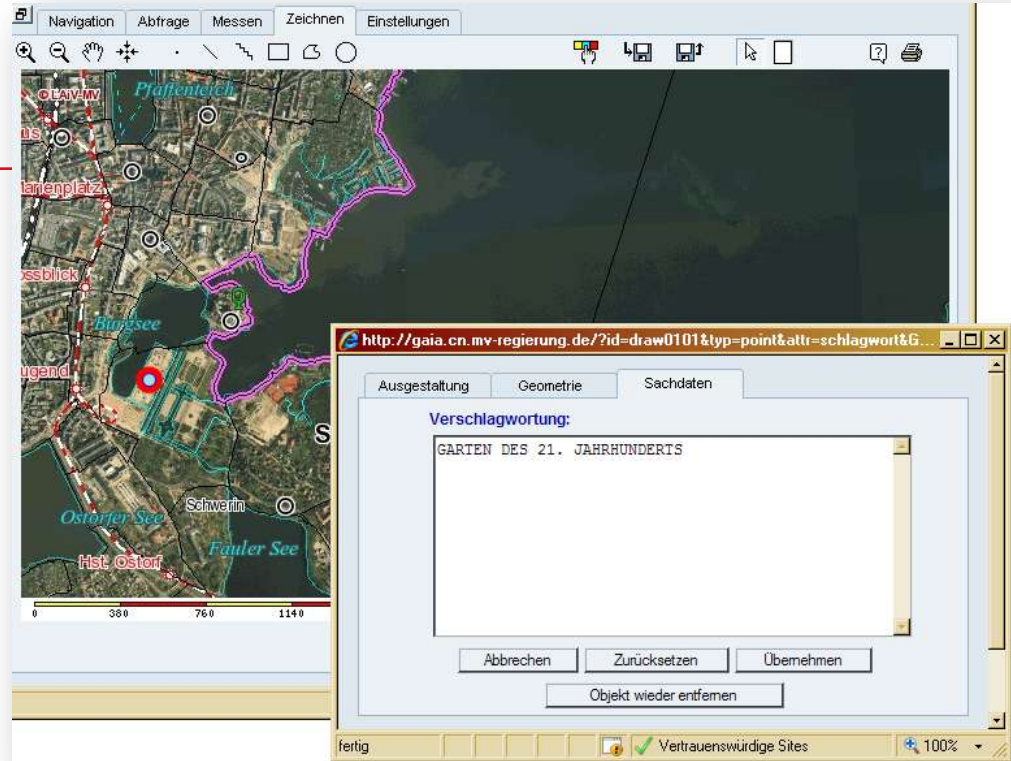
Points of Interest

- Erfassung im GAIA M-V professional
- Verwaltung
- Im Intranet



- Übernahme in eine öffentliche Datenbank
- Nutzerbezogene Aufbereitung

- Bereitstellen im schlanken Viewer, mit einfacher Interaktion
- Portale M-V (CMS)
- → <http://www.m-v.de>





- Landkreise
 - Ämterstruktur
 - Gemeindestruktur
 - Luftbilder (DOPs)
 - div. Kartenobjekte ⓘ
 - Straßennetz ⓘ
 - Topogr. Karten ⓘ
 - Denkmale ⓘ
 - Forstliche Grenzen ⓘ
 - Badewasserqualität ⓘ
- [Link zu GAIA-MV light](#) ⓘ

Ortssuche:

Digitale Topographische Karte 1:50.000



Navigation and utility icons:

-
-
-
-
-
-
-



Zusammenfassung

- GDI-Komponenten und generische Werkzeuge zur individuellen Anpassung
- Durchgehender Workflow von der Erfassung bis zur Bereitstellung
- Zum Teil Anpassungen der bisherigen Abläufe bei der Erfassung notwendig
- Vollständiger einheitlicher Workflow für alle Bereiche ist nicht möglich
- Strukturen für weitere Verfahren wurden geschaffen



DVZ Datenverarbeitungszentrum
Mecklenburg-Vorpommern GmbH



Danke für Ihre
Aufmerksamkeit

Marco L. Zehner

- Telefon: 0385 4800 655
- E-Mail: m.zehner@dvz-mv.de
- Web: www.dvz-mv.de