



**GeoForum Mecklenburg – Vorpommern  
Rostock-Warnemünde, 28./29. April 2008**



**INSPIRE, Google Earth, ALKIS und eGovernment  
- neue Herausforderungen für Geo-Portale -**

in Berlin / Brandenburg für Nordost-Deutschland



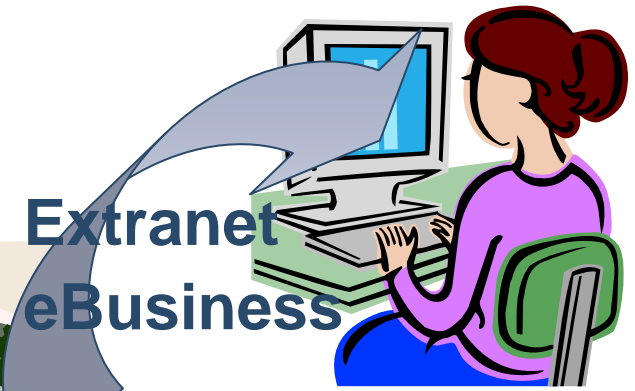
seit April 2007 in Treptow: Eichenstrasse 3b, 12435 Berlin (S-Bahn Treptower Park)

ALKIS

GeoForum MV



**Google Earth**



**Extranet eBusiness**

**Dienste Kooperation**



**Intranet eGovernment**

- Geo Portal
- Map Service
- Geodatenservice



## ■ IT Standards

- ★ OS Plattformen: Windows, Unix, Linux
- ★ RDBMS Standards: SQL
- ★ Entwicklungsplattformen: C++ , .NET(C#, VB, etc.), Java, Python



## ■ Domain Standards

- ★ ISO, W3C, OGC, Industriestandards (Militär)
- ★ Daten- und Metadatenformate (PDF, DXF, Shape, ...)
- ★ Web Service APIs (Java, .NET, SOAP/XML)



## ■ Standards für die Fachverfahren (GDI, Kataster, Kommune, 3D, ...)

- ★ GDI Deutschland
- ★ AFIS-ALKIS-ATKIS
- ★ XPlanung
- ★ CityGML
- ★ ...

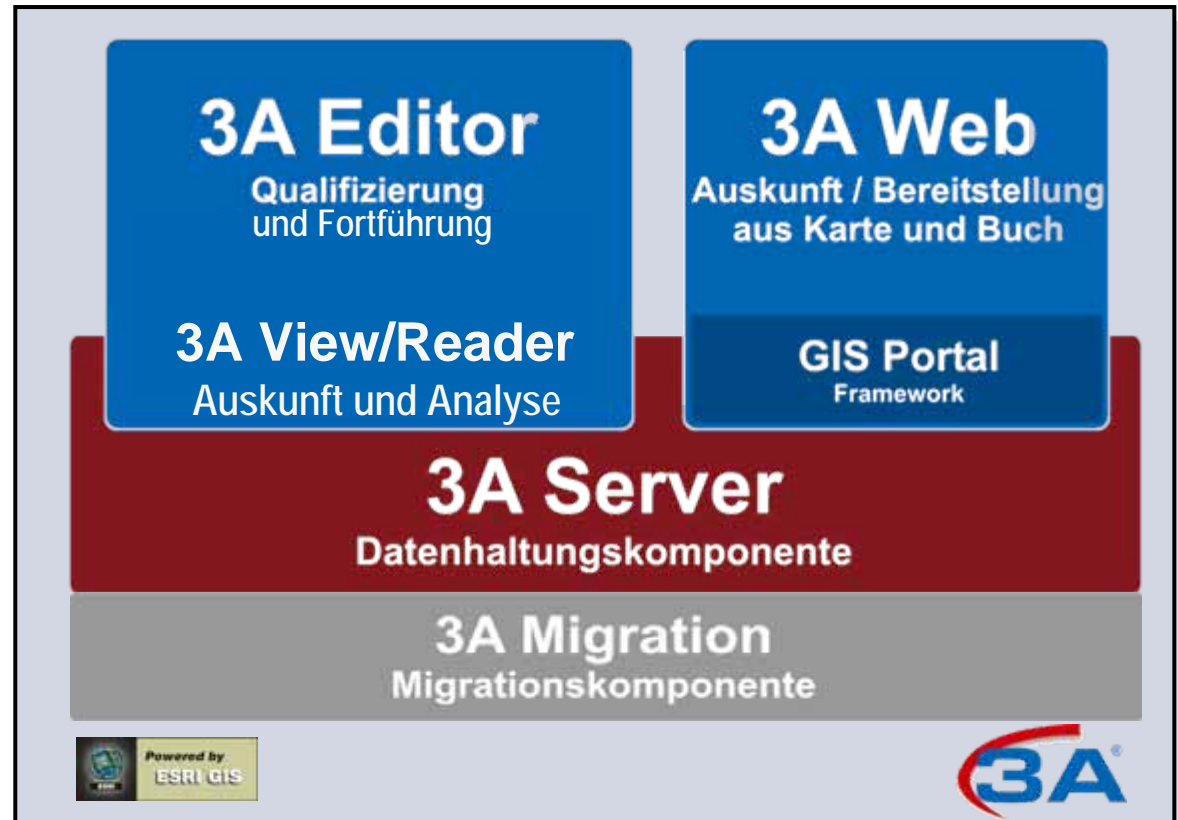


**Arbeitsgemeinschaft der Vermessungsverwaltungen  
der Länder der Bundesrepublik Deutschland (AdV)**



## 3A Produktlinie AFIS-ALKIS-ATKIS

- 3A Migration
- 3A Server
- 3A Editor
- 3A View
- 3A Reader
- 3A Publisher
- 3A Web



**AED-SICAD: Einziger 3A Komplettanbieter**

## ■ Wesentliche Produkteigenschaften

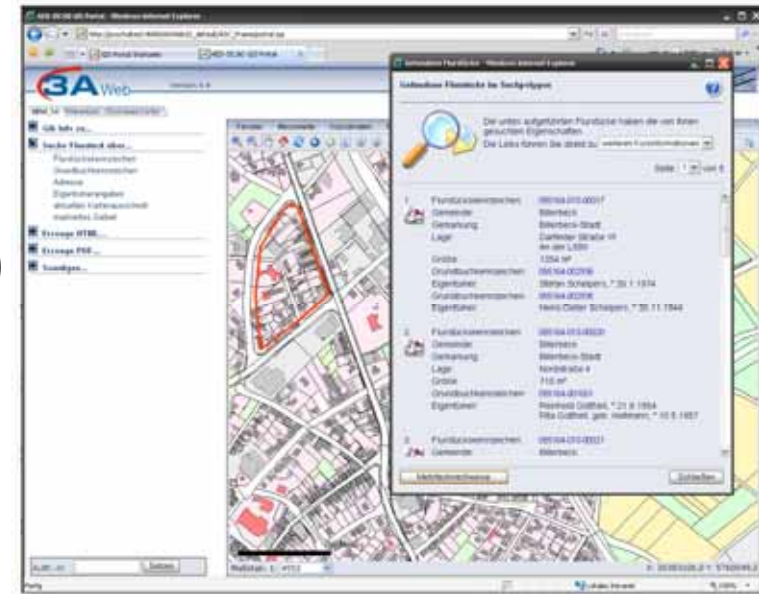
- ✦ Komfortable Such- und Navigationsfunktionen
- ✦ Amtliche Kartenproduktion und Textnachweise
- ✦ Warenkorbfunktionalität (Auftragsmanagement)
- ✦ Integriertes Download-Center

## ■ Leistungsmerkmale

- ✦ HTML-basiert, keine lokale Installation
- ✦ Benutzer- und Ressourcemanagement (URM)
- ✦ Umfassende ALKIS-Fachfunktionalität
- ✦ Basiert auf GIS-Portal Framework

## ■ 3A Web ALKIS (Amtliche ALKIS Auskunft)

- ✦ 3A Web MAP (Liegenschaftskartenprodukte, Karte)
- ✦ 3A Web REGISTER (Amtliche Nachweiseproduktion, Buchdaten)
- ✦ 3A Web ORDER (Warenkorb, Download-Center und Preisermittlung)
- ✦ 3A Web RESERVATION (Reservierung von Fachkennzeichen)



AED SICAD GIS Portal - Microsoft Internet Explorer

GIS Portal Version 3.0

[Höfheim](#)
[Warenkorb](#)
[Download-Center](#)

## Download-Center

Ihre Aufträge  Sortiert nach NR / Datum  Sortiert nach Ihre ANR

NR	Datum	Ihre ANR	Daten
1	14.09.2007 08:47:19	Testauftrag	285 Byte
3	14.09.2007 12:12:38		3,9 KB
4	18.09.2007 11:01:09		435,9 KB
2	14.09.2007 09:55:23		76,9 KB
5	18.09.2007 12:30:28		12,4 KB
6	18.09.2007 13:54:52		419,4 KB

- Herunterladen der Sammelproduktionsdaten oder Sammelprotokolle möglich  
 - Herunterladen der Sammelproduktionsdaten oder Sammelprotokolle nicht möglich

Wählen Sie einen Auftrag aus. Sie bekommen zum ausgewählten Auftrag alle Bestellpositionen in einer Tabelle angezeigt. In dieser Tabelle können Sie über das Diskettensymbol die Produktionsergebnisse oder die Produktionsprotokolle herunterladen.

PowerArchiver 2000 - anr\_6\_produktionsdaten[1].zip

Name	Geändert	Größe	Komp.	Gepackt	Platz
054390-011-00096_0560_1.pdf	18.09.2007 13:56	4.481	11%	3.987	anr_6_Daten-Positio...
054390-000037+_0600_2.pdf	18.09.2007 13:56	7.028	12%	6.161	anr_6_Daten-Positio...
054390-011-00064_0560_0.pdf	18.09.2007 13:56	4.346	12%	3.843	anr_6_Daten-Positio...
054390-011-00104_LK-%2C+laebig_6.pdf	18.09.2007 13:56	407.601	02%	400.095	anr_6_Daten-Positio...
054390-000037+_0600_5.pdf	18.09.2007 13:56	7.028	12%	6.161	anr_6_Daten-Positio...
054390-011-00064_0560_3.pdf	18.09.2007 13:56	4.346	12%	3.843	anr_6_Daten-Positio...
054390-011-00096_0560_4.pdf	18.09.2007 13:56	4.481	11%	3.987	anr_6_Daten-Positio...

Keine Datei(en) ausgewählt.      gesamt 7 Dateien, 429 kB [419 kB]

■ 3A Web AFIS

- ★ Darstellung der Festpunkte in der Karte in amtlichen Bezugssystemen
- ★ Selektion von Punkten in der Karte über unterschiedliche Selektionsmechanismen
- ★ Aufbereiten der Ergebnisse als Punktlisten und Einzelpunktnachweisen gemäß GeoInfoDok
- ★ Zugriffsmöglichkeiten und -vielfalt gemäß Berechtigung des Benutzers
- ★ Kostenabrechnung der bezogenen Nachweise





Gefundene Festpunkte mit (Teil-)punktkenung 28 - Dir

Die unten aufgeführten Festpunkte haben die Möglichkeit, diese in der Ergebnisliste hinter die zu.

1		Punktkenung: 282400100	Objekt...	Ordnung...
2		Punktkenung: 282400200	Objekt...	Ordnung...
3		Punktkenung: 282400201	Objekt...	Ordnung...
4		Punktkenung: 282400302	Objekt...	Ordnung...

Anfordern eines Produktes, das sich auf die gesamte

[Bestellliste](#)

Information zum Festpunkt - Windows Internet Explorer

66%

Auszug aus dem amtlichen Festpunktinformationssystem		Punktliste Lagefestpunkte
Leg System	STR088_UTM32	
Höhe System	DE_DHMS2_NH	
Endanforderungen	Seite 1 Punktbenennung Seite 2 Punktvermessung Seite 3 East in [m] Seite 4 North in [m] Seite 5 Ellipsoidische Höhe in [m] Seite 6 Höhe in [m] Seite 7 Projektions in [m] Seite 8 Bemerkungen	
1	2	3
2824 001 00	2110	32 688223,286
2824 002 00	2901	32 648739,197
2824 002 01	2110	32 648738,487
2824 003 02	2180	32 682691,426
2824 003 03	2110	32 682647,194
2824 003 04	2900	32 682641,688
2824 004 00	2900	32 648819,807
2824 004 01	2110	32 648829,171
2824 006 00	2900	32 648833,316
2824 006 01	2110	32 648866,936
2824 006 02	2110	32 682348,114
2824 006 01	2900	32 683347,371
2824 006 02	2900	32 683332,679
2824 007 00	2110	32 688124,569
2824 008 00	2900	32 647947,231
2824 008 01	2110	32 647928,712
2824 008 00	2900	32 680386,328
2824 008 01	2110	32 680621,864
2824 010 00	2110	32 648204,792
2824 011 00	2900	32 683962,646
2824 011 01	2110	32 683932,441
2824 014 00	2900	32 684732,883
2824 014 01	2110	32 684839,947
2824 016 00	2900	32 648892,047
2824 016 01	2100	32 648767,140
2824 016 02	2900	32 648730,893

Seite 1 von 4

## ■ 3A Web ARCHIVE

- ✦ Dokumentenmanagementsystem zur Rissverwaltung in der 3A Umgebung (mit Warenkorb und Download-Center)
- ✦ Anbindung an verschiedene DMS über Web-Dienste

3A Web ARCHIVE - Windows Internet Explorer

http://boscher:8083/AAAWebService/PDE/PDE.jsp

3A Web ARCHIVE

Grenznachweis Historische Karten

Bestellung flurstücksbezogener Unterlagen

Eingangskennzeichen: 020307-01857 Bearbeiten...

Suchbefe/Max. Treffer: 5

020307-01857

- Dokumente (42)
- Vorgänger (1)
  - 020307-01857/0014
    - Dokumente (8)
    - Vorgänger (3)
      - 020307-08283/0002
        - Dokumente (1)
          - 3071998000845-11
        - Vorgänger (1)
          - 020307-05976/0053
        - 020307-01857/0012

Gemarkung: 307 (Eimsbüttel)  
 Jahrgang: 1999  
 Antrag: 000045  
 Vorgangsart: Verschmelzung von Flurstücken

Produktionsaufträge

Datum	Produkt	Status	Daten	Protokolle
20.11.2006	esdhsedf			
13.11.2006	lestbestest			
14.11.2006	esdhsedf			
14.11.2006	qwerwqer			
15.11.2006	qqqqqqqqq			
15.11.2006	hhhhhhhhh			
15.11.2006	testmest			
15.11.2006	jpgjg			
15.11.2006	pdpdpdf			
15.11.2006	wenwenw			
15.11.2006	esdhsedf			
15.11.2006	qwerwqerwqer			
20.11.2006	250Layerdef			
20.11.2006	yxyxyxcvov			
30.11.2006	qqqqqqqqq			
06.12.2006	punk272			

**RISSE als Download**

AED SICAD GIS Portal  
Version 3.0

Katastralkarte Stufennavigation DMS Fachdaten Landschaftsplanung iGIS Warenkorb Download-Center PD\_o\_PDD

### Download-Center

Ihr Auftrag vom: 07.02.2007 15:27:52, Ihre Auftrags-Nr.: best223#, unsere Auftrags-Nr.: 92#

Position	Produkt	Beschreibung	Status	Daten	Protokolle
0	LinkBase	Risse	OK	753.5 KB	1.9 KB
1	IDB	Punkte (EDS)	OK	1.8 KB	1.8 KB
2	LinkBase	AP-Karten	OK	-	1.7 KB

- Herunterladen der Produktionsdaten und Protokolle möglich  
 - Auslieferung erfolgt per Post

In den Warenkorb Schließen

AED SICAD GIS Portal - Windows Internet Explorer

http://geo6.aed-sicad.de/ASWeb31/ASC\_frame/portal.jsp

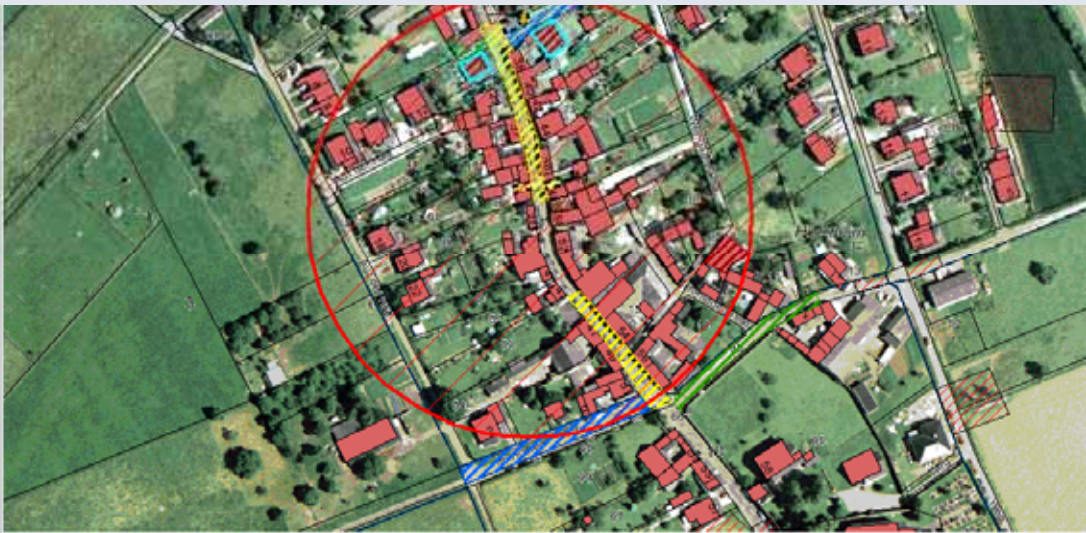
AED SICAD GIS Portal

AED SICAD GIS Portal Version 3.1

Navigation Gebäudeanalyse Alk-Alb Web 3A Web ALKIS Gebäude-Skizze 4C Web RSP 4C Web GEN Bäume 4C Web GEN Baustellen 4C

Fenster Meßwerte Koordinaten WMS Dienste Hilfe

Objektauswahl



Maßstab: 1:2000

Baustelleninventar	Baustellen
<input checked="" type="checkbox"/> 7 Gebäude 01.11.2005 15.01.2006 An der Reihenhaußsiedlung Sanierung Bibliothek 5 0543900110002500000 18 baustelle_	
<input checked="" type="checkbox"/> 8 Gebäude 14.09.2005 25.10.2005 Nähe L32 Kernsanierung geplant 5 0543900110009700000 21 baustelle_	

Hervorheben

Zentrieren auf 20 m zum Kartenrand

Puffer 5 m

Datenblatt 1/5

Baustellenummer: \* 2008-321

Auftraggeber: Kreis Euskirchen

Baubeginn: 21.04.2008

Bauende: 21.05.2008


Maßnahme: Oberflächenenerueung

Verkehrseinschränkungen: Teilsperrungen

Kreis Info

- Baustellenkataster Euskirch...
- Verkehrszeichen
- Verkehrszeichen
- Baustellen
- Baustellen
- Baustellen Euskirchen
- Baustelleninventar Punkte
- Baustelleninventar Fläche
- Baustelleninventar Baustellen
- Baustellen
- Baustellen-Suche
- Euskirchen
- Strassennamen
- Hausnummern
- Türstücksnummern
- Gebäudeumrisse
- Türstücksgrenzen
- Tugrenzen
- Gemarkungsgrenzen

http://geo6.aed-sicad.de/data/Data4C/images/baustelle\_2.JPG - Wind...



3A Web ALKIS

3A Web AFIS

3A Web ARCHIVE

Kommunale  
Anwendungen



## GIS Portal



WebServiceSecurityExtension



ArcGIS Server

AED SICAD

3A Server Public

AED SICAD

OrderService

AED SICAD

PlotService



Transformation



WMS, WFS

- ✓ **Einheitliches GUI-Framework für vielfältige Geschäftsprozesse**
  - ✓ Weitgehende Barrierefreiheit der Internetlösung (Web Accessibility)
- ✓ **Hochwertige Druckausgabe vom Browserarbeitsplatz**
  - ✓ Web Map Plot Service (WMPS)
- ✓ **Einfache Web-Administration durch einheitliches User & Resource Management (URM) mit Single Sign On, LDAP, ...**
- ✓ **Absicherung von Daten und Diensten (Web Service Security Extension)**
- ✓ **Bestell- und Bezahlprozesse im Internet (E-Payment)**
  - ✓ Government Gateway, Bezahlplattform des Bundes (SAGA)
- ✓ **Unterstützung von Standards: INSPIRE, GDI.DE, ...**
- ✓ **Google Integration und Unterstützung**

## ■ Google Maps im GIS Portal



## ■ GIS Portal Dienste in Google Earth





Karte Satellit Hybrid

**Vielen Dank für Ihr Interesse!**

**Ich freue mich auf Ihre Fragen**

Dipl. Math. Markus Müller  
AED-SICAD Aktiengesellschaft  
Mallwitzstraße 1-3  
53177 Bonn

Tel.: 0228 / 9542 – 0

[Markus.Mueller@AED-SICAD.de](mailto:Markus.Mueller@AED-SICAD.de)