

Amt für Geoinformation,  
Vermessungs- und Katasterwesen



#### PROFIS IN SACHEN SAUBERKEIT

Glas- & Gebäudereinigung  
Unterhaltsreinigung  
Fassadenreinigung  
Grünanlagen  
Krankenhausreinigung  
Industriereinigung  
Kurierdienste  
Winterdienste, u.a.

### Alkis Dienstleistungsgruppe

#### „Rundum-Service“ für Ihr Gebäude

Wir beraten Sie gerne unverbindlich bei der Erstellung eines kompletten Dienstleistungspaketes rund um Ihre Immobilie – gewerblich und privat – Wir bieten Qualität und faire Preise.  
**Mehmet Alkis**, Geschäftsführung

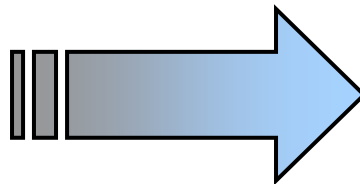
#### Service-Kontakt

**für ein detailliertes Angebot – Wir antworten umgehend**

Telefon 0 62 51 – 69 08 80  
E-Mail [service@alkis-dienstleistungsgruppe.de](mailto:service@alkis-dienstleistungsgruppe.de)

©2007 ALKIS Dienstleistungsgruppe • Impressum • Kontakt

# Das digitale Liegenschaftskataster nach 2010 - *ALKIS<sup>®</sup>-Strategie für M-V*



VermOR Dipl.-Ing. Gerd Brandenburg  
Amt für Geoinformation, Vermessungs- und Katasterwesen M-V  
19059 Schwerin, Lübecker Straße 289

- **Basis** – ALB und ALK
- Zukünftige **Szenarien...**
- **Strategie** für M-V
- **Migration**
- **Zeitplan** im Vergleich



(Quelle: [www.level-east.ch](http://www.level-east.ch))

## Automatisiertes Liegenschaftsbuch (ALB)

- Aktualisierung und Erweiterung des Informationsgehaltes
- Datenabgleich mit der ALK
- Erweiterung der Online-Nutzung (Datenschutz!)



## Automatisierte Liegenschaftskarte (ALK)

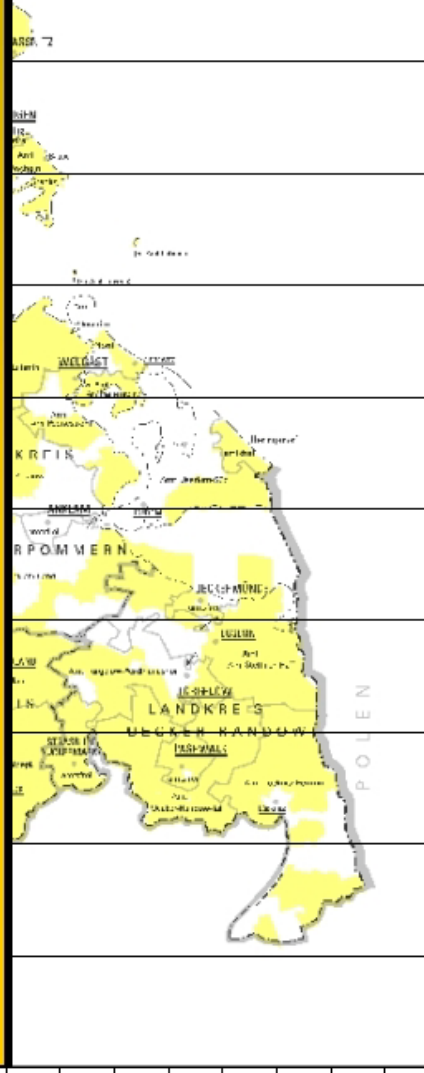
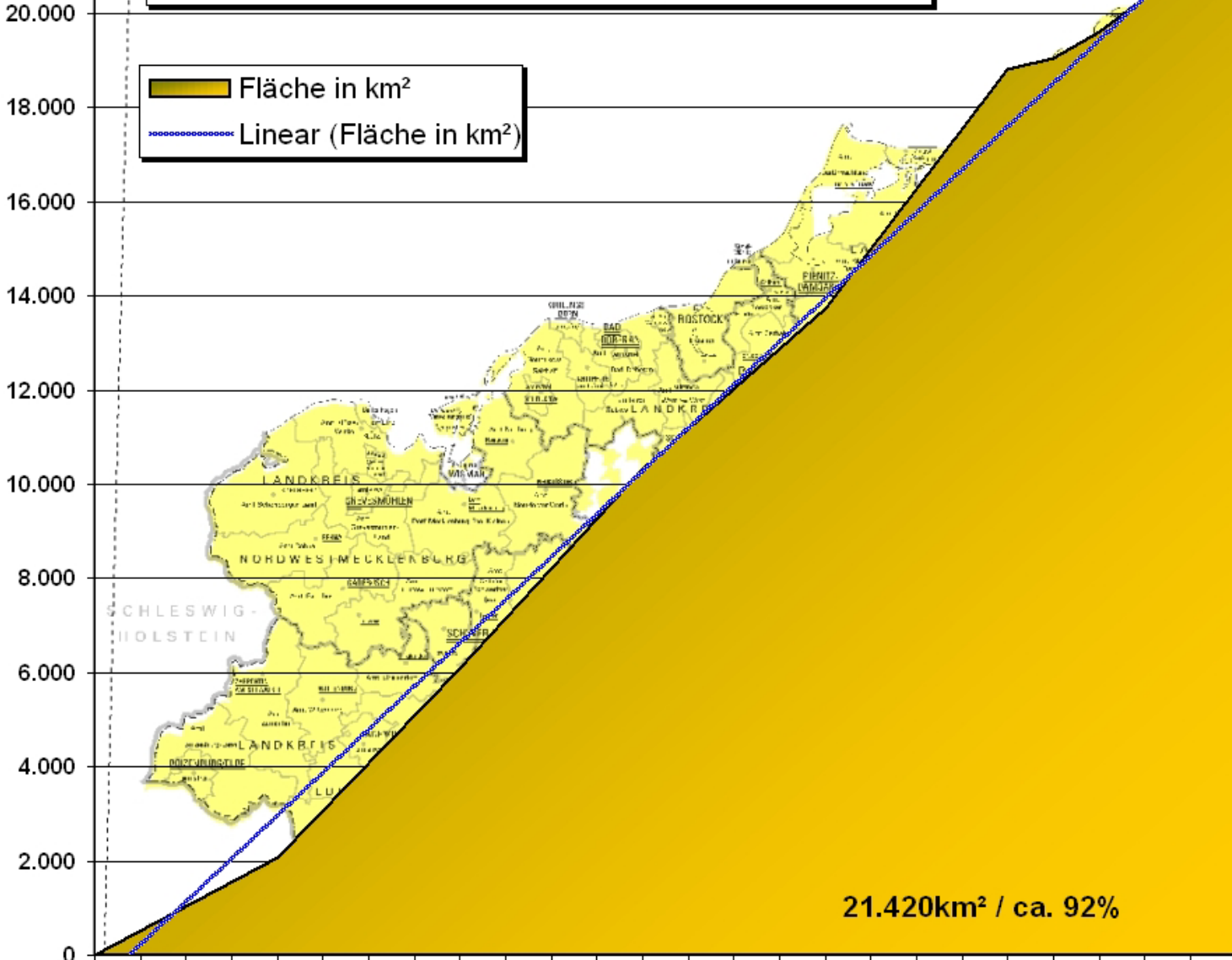
- Flächendeckender Aufbau bis 2008 (?)
- Inhaltliche Erweiterung, Erhöhung der Aktualität und Qualität
- Datenabgleich mit ALB
- Online-Zugriff auf die ALK über das Internet
- Einführung des einheitlichen amtlichen Lagebezugssystems (ETRS89/UTM) ab 2010



# Stand der ALK in Mecklenburg-Vorpommern

Trendlinie

Fläche in km<sup>2</sup>  
 Linear (Fläche in km<sup>2</sup>)



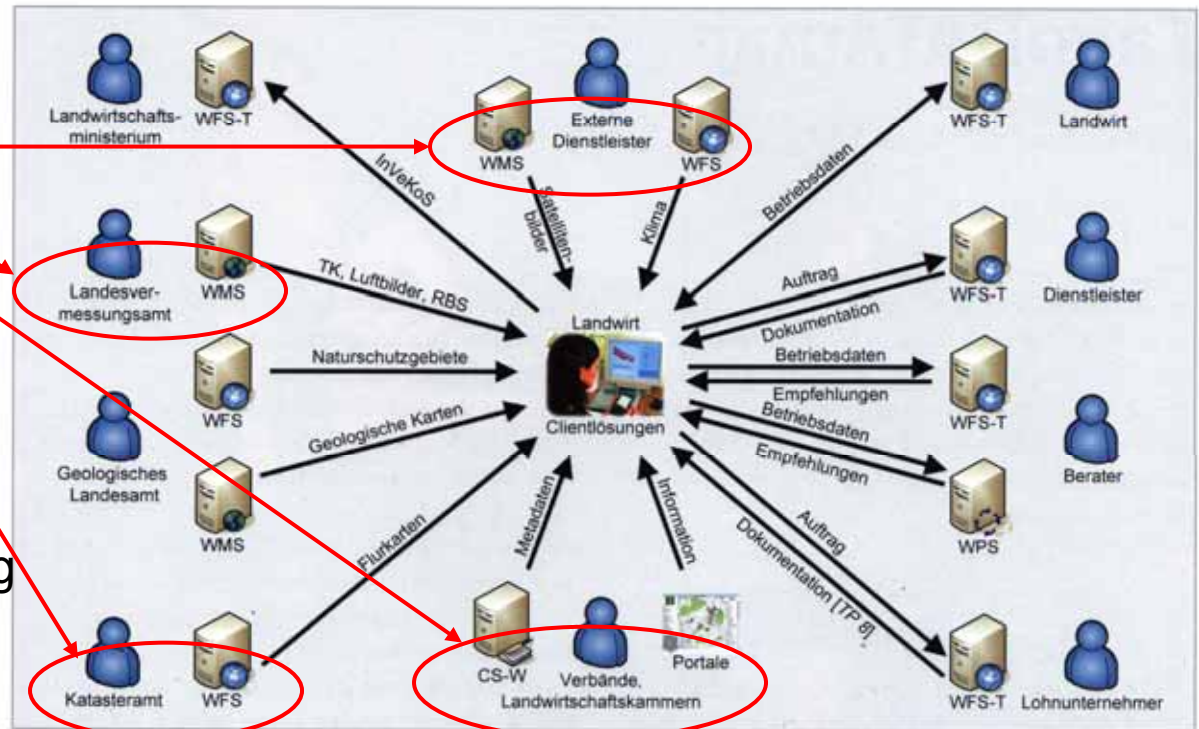
21.420km<sup>2</sup> / ca. 92%

# Szenario Landwirt

## Datenbereitstellung per Web-Dienst

### einige Effekte:

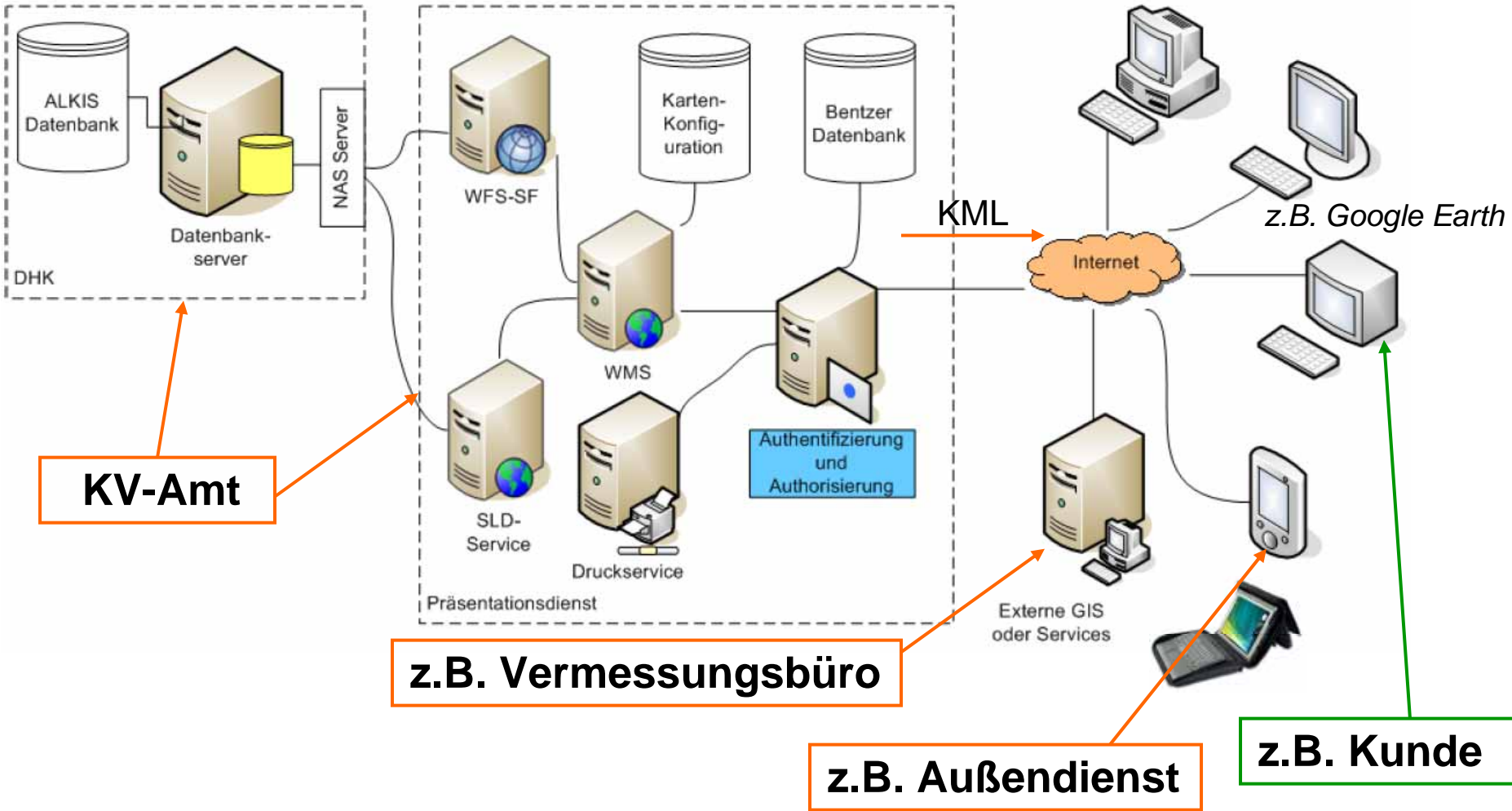
- integrierte Bewirtschaftung
- besserer Naturschutz
- Nutzung sogar auf dem Traktor denkbar



Komponenten einer landwirtschaftlichen Geodateninfrastruktur

Quelle: Landes-Technologie-Anzeiger 01/2008 (Schwerpunkt: Geoinformationswirtschaft)

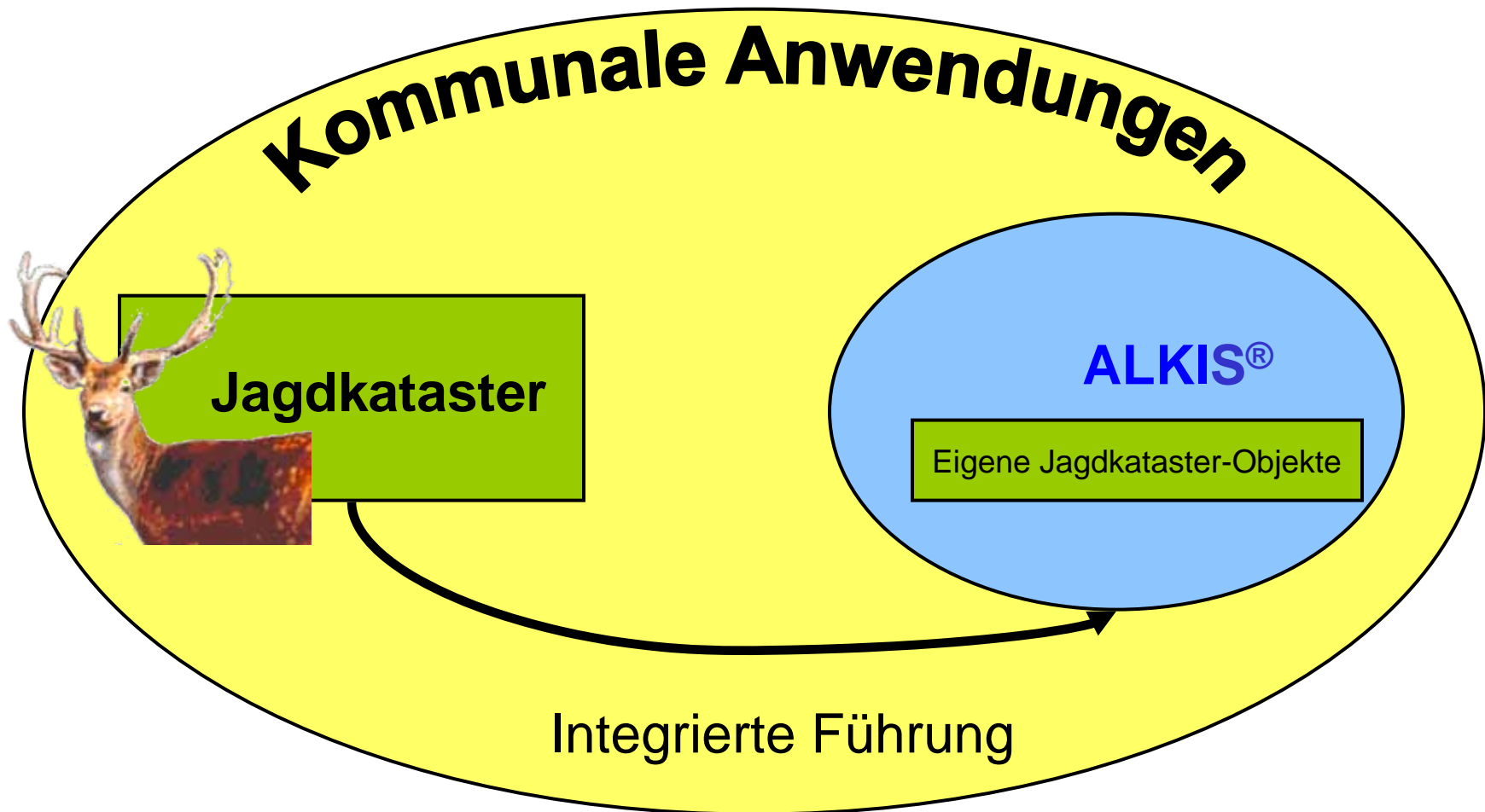
# Szenario Vermesser / GIS-Nutzer





# Modellierung von Fachinformationen

## Beispiel Jagdkataster



Quelle: Leitfaden zur Modellierung von Fachinformationen unter Verwendung der GeoInfoDok ([www.adv-online.de](http://www.adv-online.de))

# Einführung von ALKIS® in M-V Strategie

- **Einführung von ALKIS®** in der VuK-Verwaltung M-V erfolgt **schrittweise 2008 bis zum Jahr 2010**
- Aufbau einer **AAA-Referenzlandeslösung** im AfGVK
- **Sicherstellung der fachliche Betreuung der derzeitigen Basisinformationssysteme ALB und ALK** durch das AfGVK als Technische Stelle im Land **bis 2010**
- **Einführung von ETRS 89 / UTM** im Liegenschaftskataster wird **im Zusammenhang mit der Migration nach ALKIS®** durchgeführt

# Konzept zur Umsetzung von ALKIS® in M-V (Projektstufen)

- Stufe A – 2004 bis 2008

## **Konzeptionelle Vorbereitung der Datenmigration**

- Migrationskonzept M-V, Datenüberführung nach ETRS89/UTM



- Stufe B – 2004 bis 2009

## **Aufbau der ALKIS®-Landeslösung**

- 2004: Migrationstool, 2005/06: DHK und Testumgebung EQK
- 2008ff: EQK, APK



- Stufe C – 2005 bis 2009

## **Pilotierung der ALKIS®-Landeslösung**

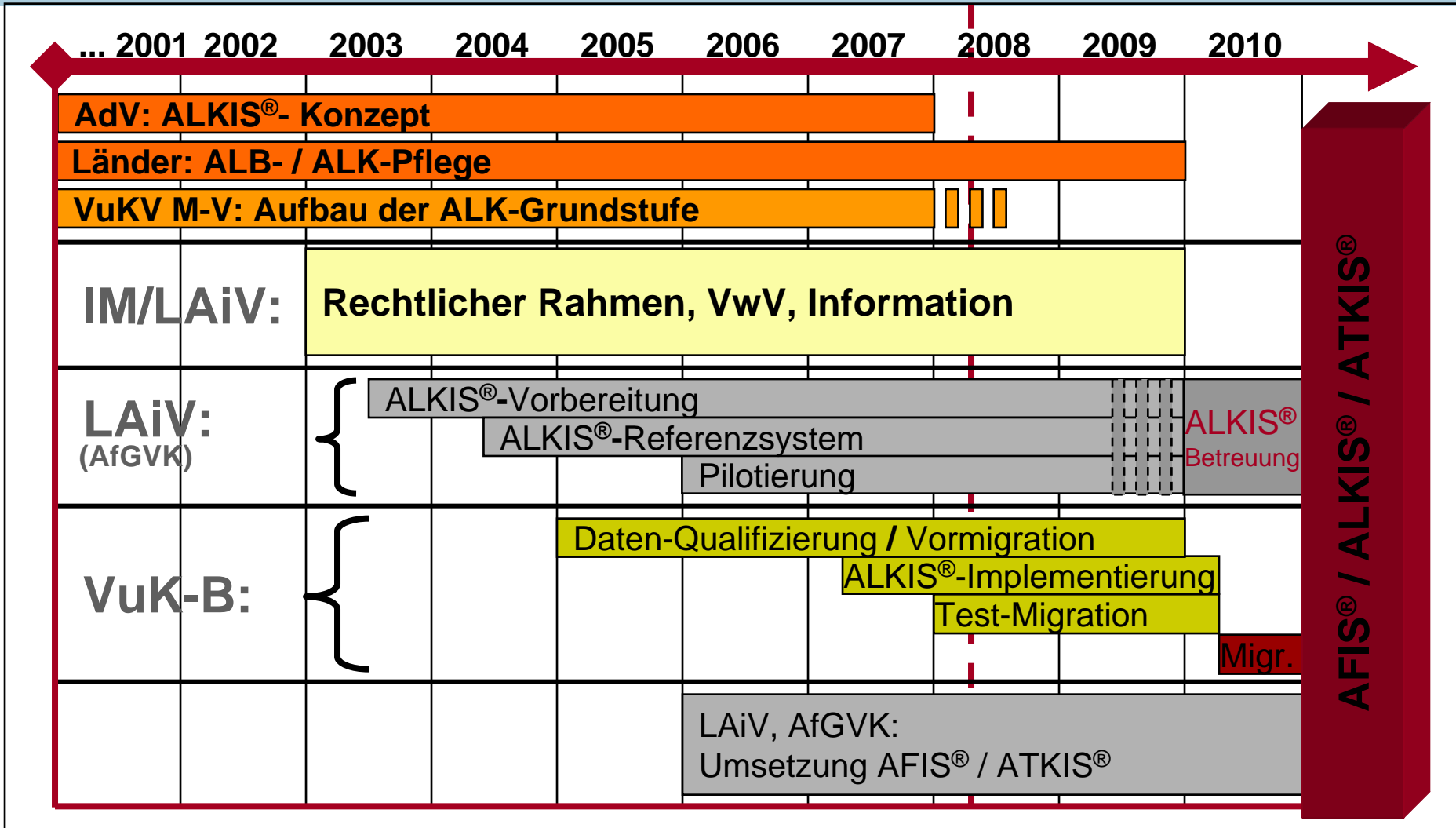
- 2006ff: Migrationstool, 2007ff: DHK
- 2008ff: EQK, APK



- Stufe D – 2008 bis 2010

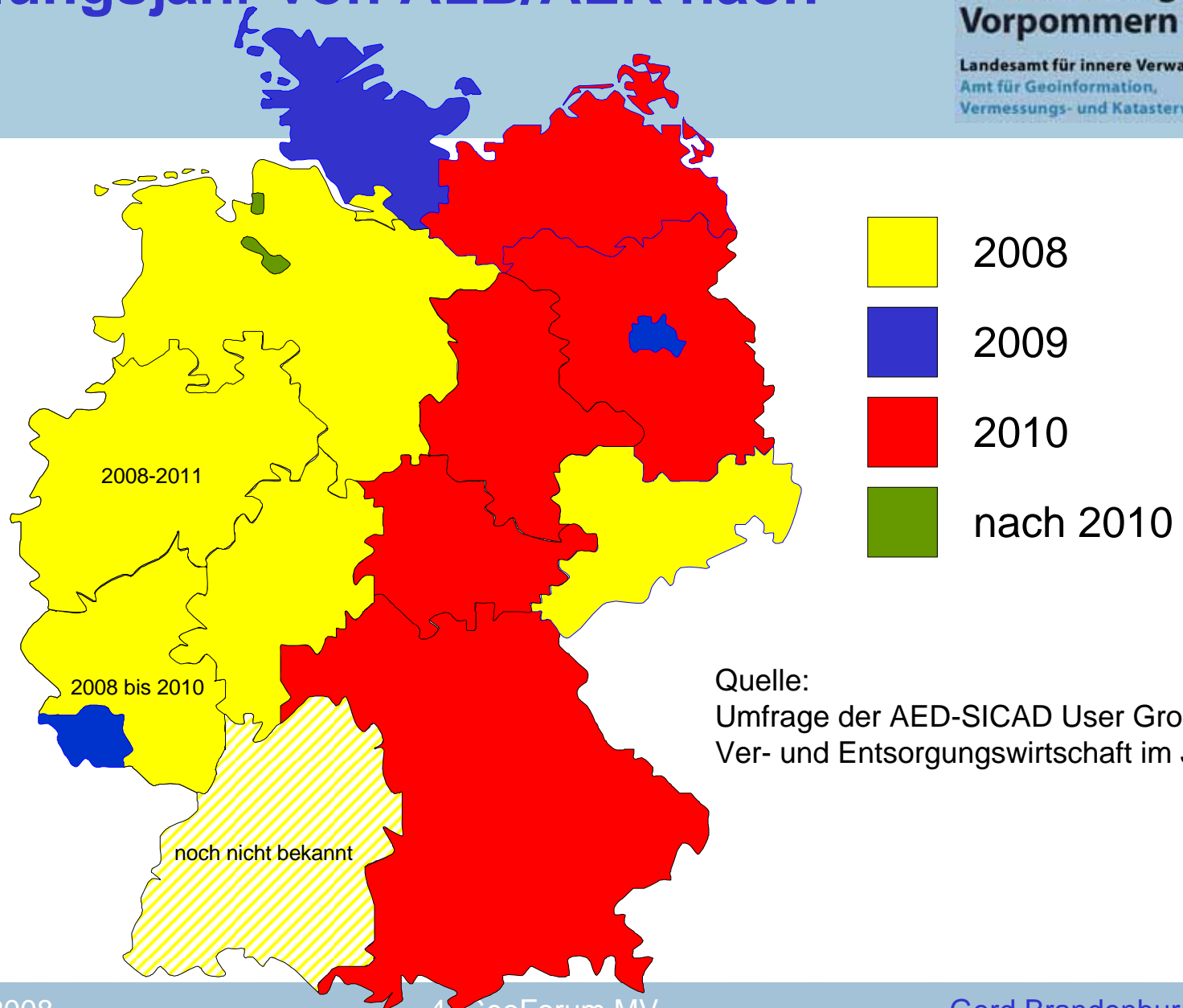
## **Einführung der ALKIS®-Landeslösung in M-V**

# Zeitplan zur Implementierung von ALKIS®

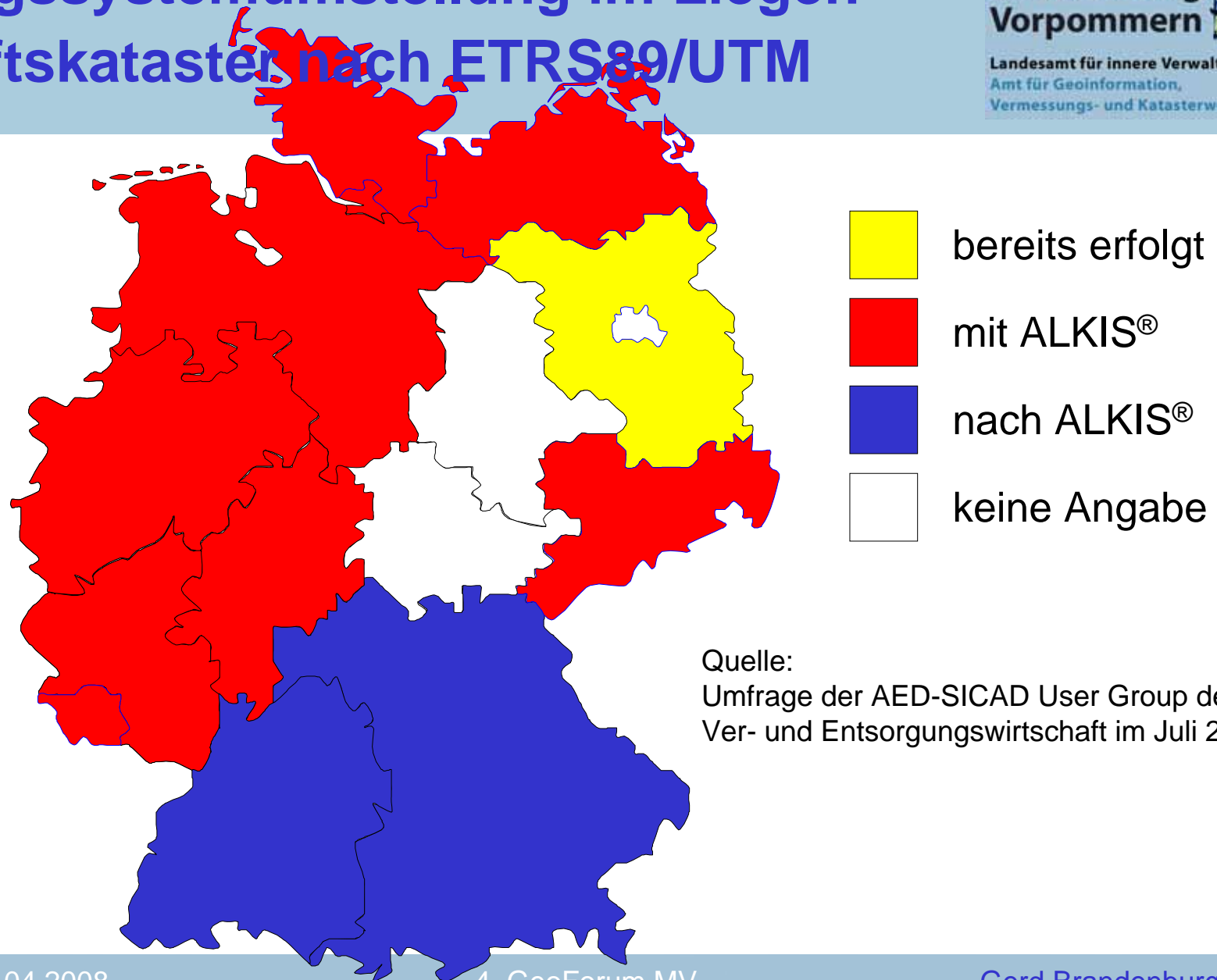


AFIS® / ALKIS® / ATKIS®

# Umstellungsjahr von ALB/ALK nach ALKIS®



# Bezugssystemumstellung im Liegenschaftskataster nach ETRS89/UTM



# Was bringt ALKIS® für mich?

## Was soll erreicht werden ?

- Ablösung veralteter Systeme
- Datenredundanz abschaffen
- EIN normiertes Datenformat
- Konsistenz zwischen ALB und ALK
- erweitertes Nutzungsspektrum
- besseres Datenmodell
- Internationale Standards
- Einbettung in Geodateninfrastruktur

## Welche **Möglichkeiten** bieten sich?

- ÖbVI: vereinfachte Projektvorbereitung, Datenzugriff, ...
- Bürger: noch bessere, schnellere, umfassendere Auskunft...
- Dritte, Verwaltungen, ...
- Unterstützung von 3D-Modellen
- Digitaler Austausch und Nutzung über Fachgrenzen hinweg

→ „**A**ltes **L**iegenschaftskataster im **S**trukturwandel“

(Zitat: Vortrag Dr. Brauer, BDVI ALKIS-tech 2005)

# Danke für Ihre Aufmerksamkeit! ...Fragen?

Dezernat 33 – Liegenschaftskataster  
Lübecker Straße 289  
19059 Schwerin  
Tel.: 0385 - 4801-3301  
Fax: 0385 - 4801-3090  
ALB: alb@laiv-mv.de  
ALK: alk@laiv-mv.de  
ALKIS: alkis@laiv-mv.de



**MV**

*punktgenau*

Amt für Geoinformation,  
Vermessungs- und Katasterwesen

**Internet: <http://www.lverma-mv.de>**



# Luftbild des Monats



- Hansestadt Rostock (14.04.2007)
- Format 40x40 cm
- Einzelpreis 10,- € zzgl. Versand
- Mai: Greifswald  
Juni: Fischland – Darß - Zingst
- Bestellungen über [www.lverma-mv.de](http://www.lverma-mv.de) bzw.
- oder unter [www.geodaten-mv.de](http://www.geodaten-mv.de)  
als Web-**Service** (WMS)