

das kommunale Geo-Management
Grundlage zur
Erfassung und Analyse des
kommunalen Vermögens

Software- und Dienstleistungsunternehmen aus M-V

- Gründung im Mai 1990
- Seit 1993 Spezialisierung auf Systemlösungen für die Automatisierte Liegenschaftsverwaltung: GISAL
- Mit zunehmender Verfügbarkeit der ALK und weiterer raumbezogener Daten: Kommunales Geomanagement
- Seit Januar 2007
BT Fietz Gesellschaft
für kommunales Geomanagement mbH

Leitfaden des Innenministeriums M-V zur Bilanzierung und Bewertung des kommunalen Vermögens

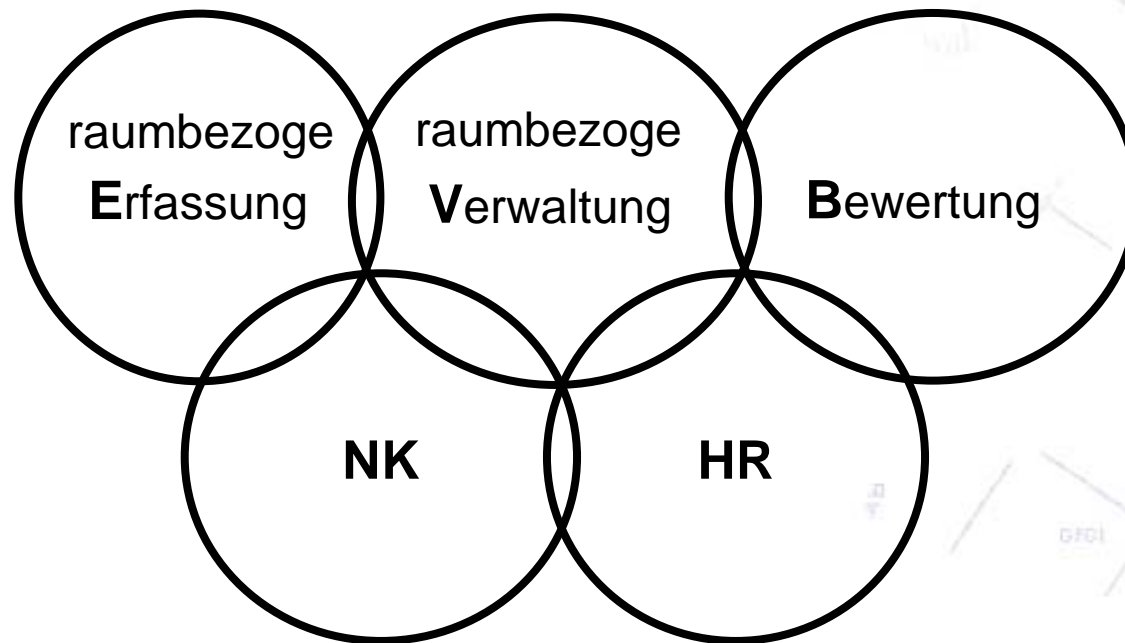
Stand: Januar 2006

1. März 2005 das Innenministerium wurde mit der Vorbereitung der Reform des Gemeindehaushaltsrechts in Mecklenburg-Vorpommern auf der Grundlage eines doppischen Rechnungssystems beauftragt.

Ein wichtiger Schritt auf dem Weg vom Geldverbrauchs- zum Ressourcenverbrauchskonzept ist die **Erfassung** und Bewertung **des gesamten kommunalen Vermögens**.

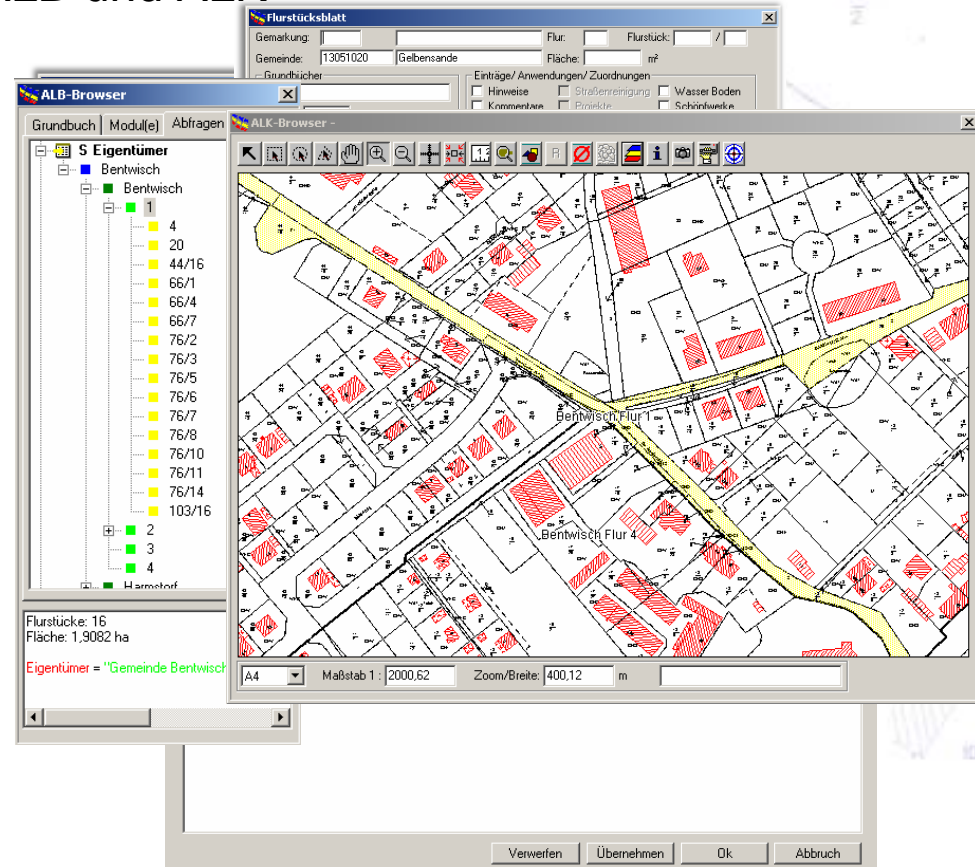
Wenn rechtzeitig mit der Erfassung und Bewertung des kommunalen Vermögens begonnen wird, kann der Aufwand der Einführung des neuen Haushalts- und Rechnungswesens erheblich reduziert werden!

EVB-Konzept zur Einführung des NKHR



GISAL- Konzept zur: raumbezogenen Liegenschaftsverwaltung und zur Führung raumbezogener Fachkataster

- Gleichberechtigte Integration von ALB und ALK
in einer homogenen Lösung
- MapInfo-orientiert
- PolyKat: universelle Führung von
raumbezogenen Fachkatastern
Dez. 2000 Amt Rostocker Heide
1. umfassendes raumbezogenes
Gemeindestraßen-Kataster in M-V
- Abfrage-Generator: Gestaltung
von individuellen Abfragen
- Genereller Raumbezug



Konzept und Realisierung eines raumbezogenen Straßenkatasters in GISAL im Amt Rostocker Heide

- Auslöser: Verordnung über die Straßenverzeichnisse für die öffentlichen Straßen nach dem Straßen- und Wegegesetz des Landes Mecklenburg-Vorpommern vom 21. Juni 1995 in Kraft seit 29. Juli 1995
- Integration in GISAL als Fachkataster
- Genereller Raumbezug zur ALK
- Erfassung durch Dienstleister IWR? GmbErfassung durch eigene Kapazitäten
 - Entsprechend den Anforderungen der ASB (Anweisung Straßeninformationsbank) von 1992
 - MapInfo-orientiert
 - Damit prinzipielle Kompatibilität zum Kreisstraßennetz

Konzept und Realisierung eines raumbezogenen Straßenkatasters in GISAL im Amt Rostocker Heide

- Übergabedatei der Sa
- Import im BTAdmin
- MapInfo-Relationen des S
- Definition als Fachkataster
- Anwendung des Fachkatasters „Straße“ in GISAL

The screenshot shows the 'ALK-Browser - Übersicht' window. The map displays a street network with various features like 'GFW' (Greenway) and 'S' (Streifen). A dialog box titled 'Ergebnisse' is open, showing details for a specific street segment.

Ergebnisse

Kataster: oSkali® - Das Straßenkataster 1/1

Relation: str_netz

Straßenkennzeichen: 13051020-00119/055 Gemeinde: Gelbensande

Straße: Kiefernweg Abschnitt: 055

Netzknoten von: 1908017 bis: 1908008A Länge in m: 53,00

Station(en)	Daten
Nr. Länge m	Verw.-Bezirk 0
1 0	Str.-Bauamt 1351
2 25	Str.-Meisterei 135100
3 28	Baulasträger H
	Baulast Dritter
	Verlauf Beidseitige Verkehrsrichtung
	Fahstreifen links 1 Mitte Rechts 1
	Fortführung 1
	Aufnahme 10/00

Konzept und Realisierung eines raumbezogenen Straßenkatasters in GISAL im Amt Rostocker Heide



Ostsee-Zeitung
Dez. 2000

Kein Weg führt an oSkali vorbei

Das Amt Rostocker Heide arbeitet einen Schritt weiter digital.

Keine halben Sachen. Wenn schon ein Straßenkataster per Gesetz Pflicht ist, dann wollte man es im Amt Rostocker Heide auch digital ...

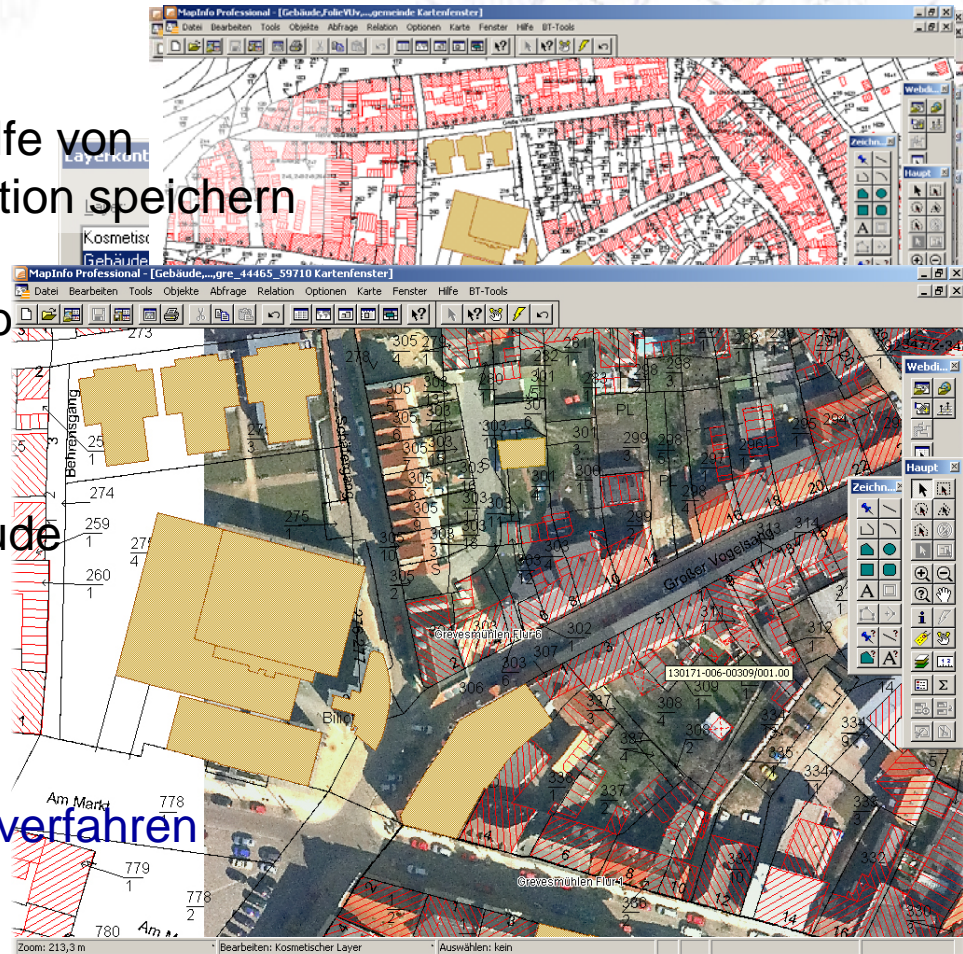
Danke
für Ihre
Aufmerksamkeit!

Auf Wiedersehen
Zum GISAL-Workshop
Am 09. Mai 2007

www.btfietz.de

Konzept eines raumbezogenen Gebäude-FK in GISAL als Grundlage des NKHR

- Folie 011 der ALK (Gebäude) mit Hilfe von MapInfo kopieren und als neue Relation speichern
- Style des Folie „FK-Gebäude“ bearbeiten
- Relationsstruktur anpassen
- Fehlende Gebäude in der FK-Gebäude vom Luftbild nachdigitalisieren
- Definition der DB-Struktur nach Ermittlungsschema Sachdatenverfahren
- Erfassung der Sachdaten nach Ermittlungsschema Sachdatenverfahren



Technisches und Finanzierungs-Konzept eines NKHR-Datenerfassungsblattes für GISAL

In Weiterführung des GISAL- Konzepts:

Entwicklung eines Werkzeugs zur Erfassung und Editierung der doppik-
bezogenen Sach- und Geo-Daten

Doppik-Formblatt

Erfassung und Auswertung des kommunalen liegenschaftsbezogenen
Eigentums: Flurstück, Straße, Gebäude, Baum, Beschilderung,
Beleuchtung, ...

zur Übergabe an das doppische Rechnungswesen

- Raumbezogen
- Integriert
- Straßen- bzw. Straßenabschnittsbezogen
- Entsprechend dem Leitfaden zur Bilanzierung und Bewertung
des kommunalen Vermögens
- Horizontale und vertikale Kompatibilität

Doppik-Formblatt

The screenshot displays a GIS application interface with several windows and a data entry form.

Flurstücksblatt window:

- Gemarkung: 130171 Grevesmühlen
- Flur: 2 Flurstück: 88 / 2
- Gemeinde: 13058034 Grevesmühlen, Stadt
- Fläche: 5.747 m²
- Grundbücher: 130171-17366 1 N
- Anzahl: 1
- Einträge/Anwendungen/Zuordnungen:
 - Hinweise
 - Straßenreinigung
 - Wasser Boden
 - Kommentare
 - Projekte
 - Schöpfwerke

ALK-Browser - Übersicht window:

- Navigation icons: back, forward, home, search, zoom in, zoom out, pan, etc.
- Map view showing a cadastral plan with buildings in brown and roads in pink.
- Labels on map: Grevesmühlen Flur 6, Grevesmühlen Flur 1, Am Markt.
- Right sidebar: Information (i), Home, Search, and other map controls.

Ergebnisse window:

Kataster: Baumkataster 1/1 < > Schließen

Relation: Baum

Straßenkennzeichen: 13058034-00608/001 Gemeinde: Grevesmühlen, Stadt

Straße: Rosa-Luxemburg-Str. Abschnitt: 001

Netznoten von: 1093300 bis: 1000200 Länge in m: 129,42

Verwaltung | Bauwerke | Querschnitt | Aktionen | Baumkataster

Name	Wert
PROJEKT	Baum
F_STABKZ	13058034-00608/001
ART	Laubbaum
STANDORT	
HÖHE	
DURCHMESSER	
BAUMKRONE	
ZUSTAND	
F_GEMEINN	
GEMEINDE	Testorf-Steinfort

Bottom status bar: 50,21 m 4446406,31 5971390,82

Doppik-Formblatt

Entwicklungszeit

ca. 9 Monate

Kapazität

ca. 750 Stunden

Kalkulierter Entwicklungsaufwand

ca. 50.000,00 €

Finanzierungs-Angebot 2007

Modul-Preis

3.000,00 € (Netto)

monatl. Softwarepflege

90,00 € (Netto)

Dieses Angebot gilt nur, wenn sich innerhalb des nächsten Quartals zur Unterstützung der Stadt Grevesmühlen mindestens 5 weitere Kommunalverwaltungen zur Zusammenarbeit bereit erklären.