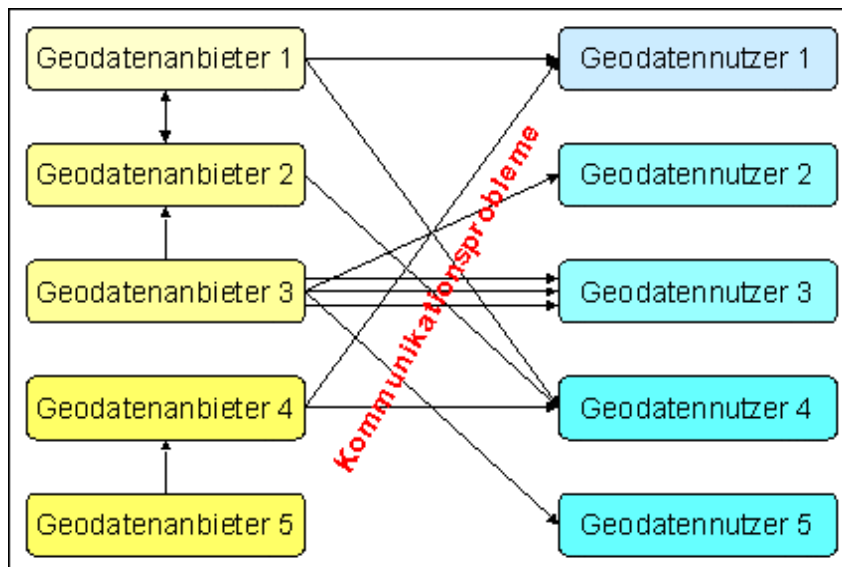


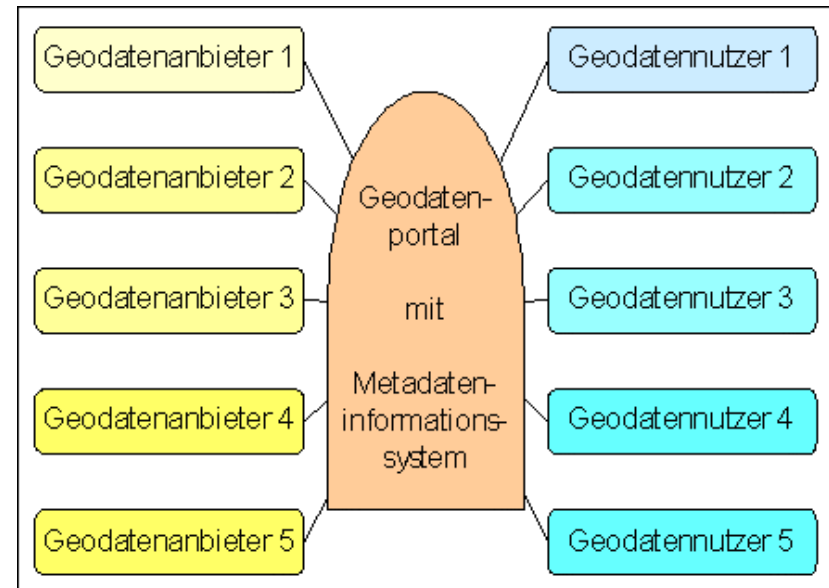
Einrichtung und Betrieb eines Geodatenportals Mecklenburg-Vorpommern

Aufbau einer Geodateninfrastruktur Mecklenburg-Vorpommern (GDI-MV)

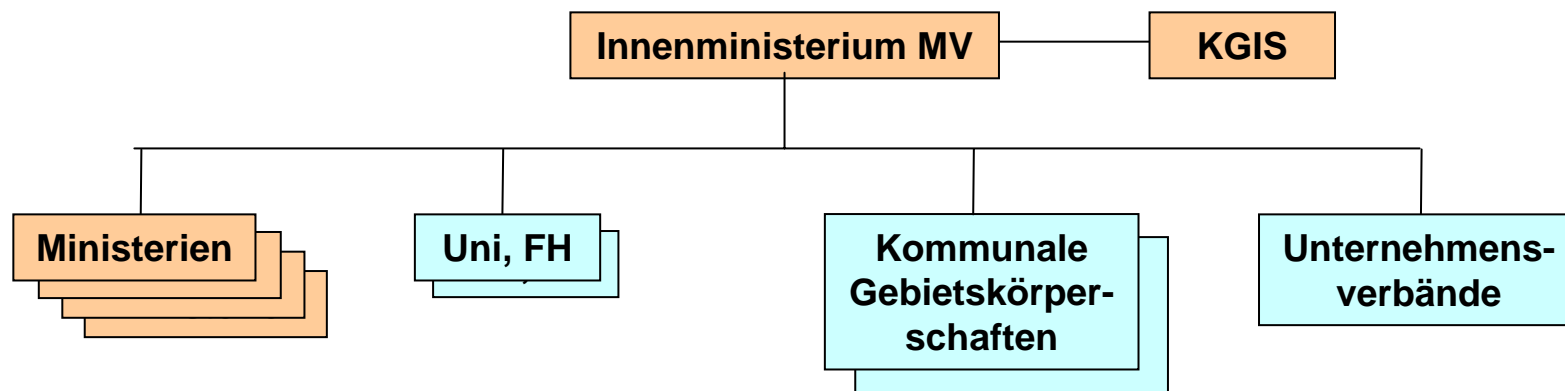
Istzustand



Sollzustand

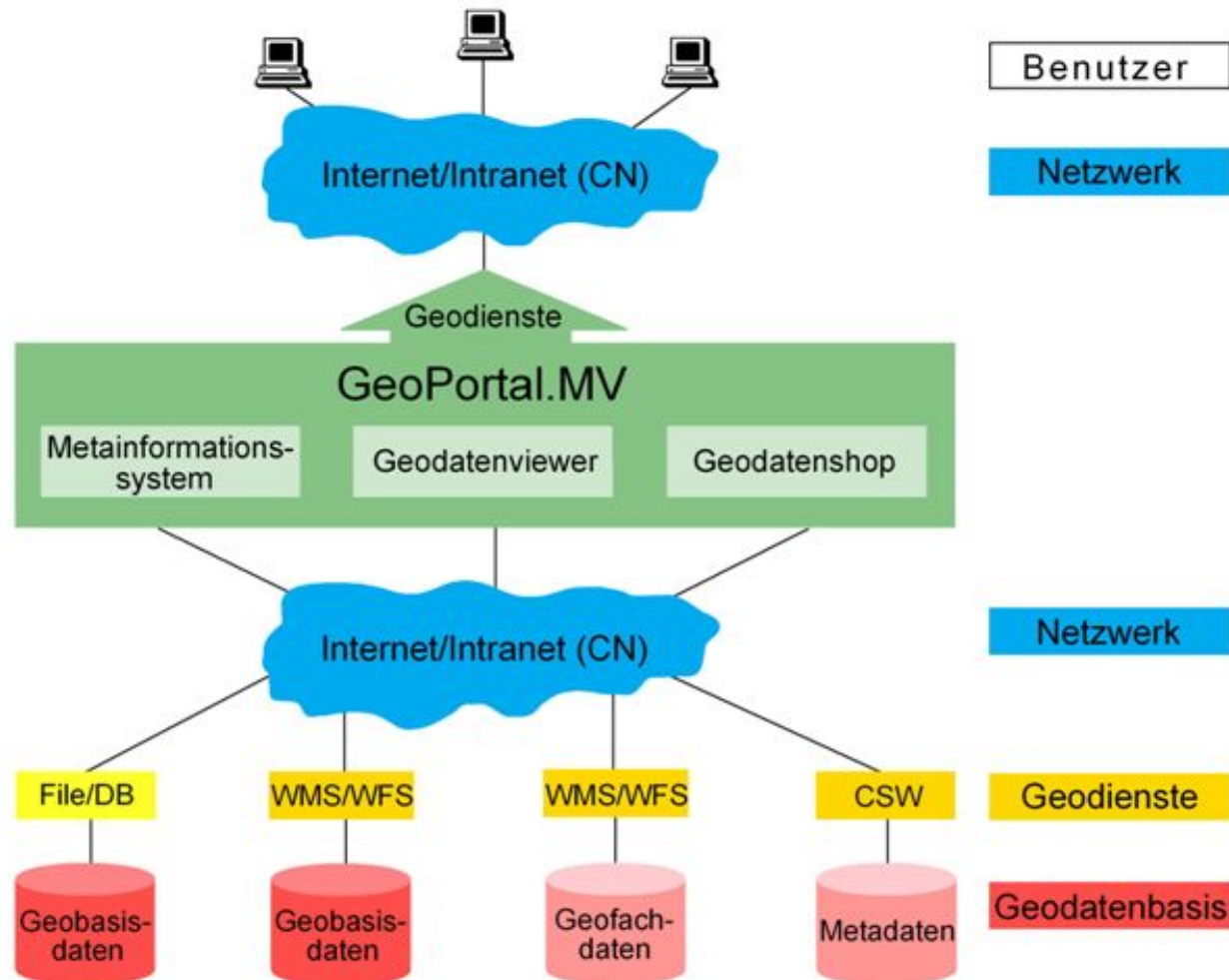


- Innenministerium M-V
- Interministerieller Ausschuss Geodatenmanagement M-V (IMA-GDM MV)
- Koordinierungsstelle Geoinformationssysteme im Landesamt für innere Verwaltung (KGIS)



- Datenverarbeitungszentrum Mecklenburg-Vorpommern GmbH

GeoPortal.MV – Zielarchitektur



1. Stufe: Einrichtung eines Geobasisdatenviewers zur Nutzung im CorporateNetwork der Landesverwaltung (GeoBasisDienst GAIA-MV)
2. Stufe: Einrichtung eines Metainformationssystems (GeoMIS.MV)
3. Stufe: Erweiterung des Geobasisdienstes GAIA-MV zum Geodatendienst für Geobasis- und Geofachdaten der Landes- u. Kommunalverwaltungen (Geodatendienst GAIA-MV)
4. Stufe: Freischaltung von GeoPortal.MV im Internet (www.geodaten-mv.de)
5. Stufe: Öffnung von GeoPortal.MV für Unternehmen
6. Stufe: Einrichtung einer Vertriebskomponente im GeoPortal.MV

Geodatenviewer GAIA-MV

GAIA-MV - Microsoft Internet Explorer bereitgestellt von LAIV

http://gaa.on.bv-vergung.de/gaa/gaa.php?profil=basis

Mecklenburg Vorpommern

Navigation: Abfrage, Messen, Zeichnen, Einstellungen

Themen: Räumliche Vorauswahl

- Administration
 - Landkreise
 - Ämter
 - Gemeinden
 - Grenzen
- Rasterdaten
 - Orthophotos (DOP)
 - mit ausgewählten DLM-Objekten
 - Topogr. Karten (grau)
 - Topogr. Karten (farbig)
- Blattschnitte
 - Orthophotos (DOP)
 - Topogr. Karte 1:100.000 (TK100)
 - Topogr. Karte 1:50.000 (TK 50)
 - Topogr. Karte 1:25.000 (TK 25)
 - Topogr. Karte 1:10.000 (TK 10)

Referenzkarte

Rostock

Flußufer, Güterweg, Witz-Straße

1:4999

Zeichnen

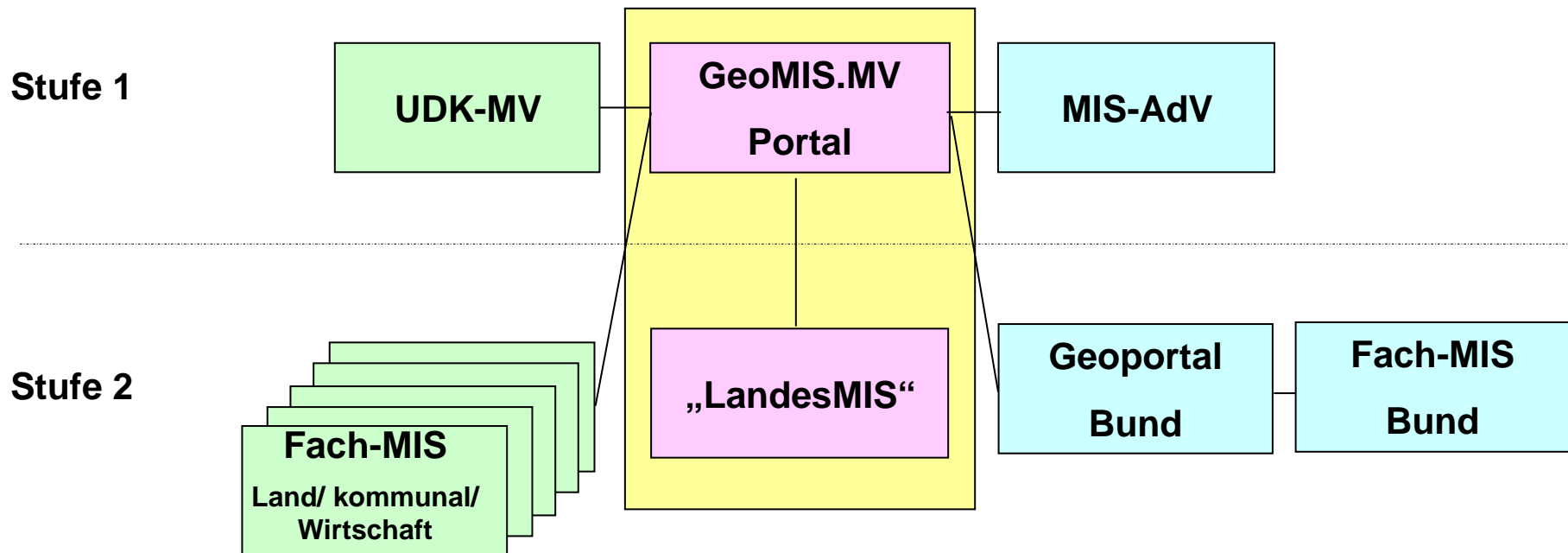
Fertig

seit 30.06.2005 im CN verfügbar:

- DOP
- DTK verschiedener Maßstäbe
- DLMBasis (ausgewählte Objekte)

1. Stufe: Einrichtung eines Geobasisdatenviewers zur Nutzung im CorporateNetwork der Landesverwaltung (GeoBasisDienst GAIA-MV)
2. Stufe: Einrichtung eines Metainformationssystems (GeoMIS.MV)
3. Stufe: Erweiterung des Geobasisdienstes GAIA-MV zum Geodatendienst für Geobasis- und Geofachdaten der Landes- u. Kommunalverwaltungen (Geodatendienst GAIA-MV)
4. Stufe: Freischaltung von GeoPortal.MV im Internet (www.geodaten-mv.de)
5. Stufe: Öffnung von GeoPortal.MV für Unternehmen
6. Stufe: Einrichtung einer Vertriebskomponente im GeoPortal.MV

Einrichtung eines Metainformationssystems (Konzeption)



1. Stufe: Einrichtung eines Geobasisdatenviewers zur Nutzung im CorporateNetwork der Landesverwaltung (GeoBasisDienst GAIA-MV)
2. Stufe: Einrichtung eines Metainformationssystems (GeoMIS.MV)
3. Stufe: Erweiterung des Geobasisdienstes GAIA-MV zum Geodatendienst für Geobasis- und Geofachdaten der Landes- u. Kommunalverwaltungen (Geodatendienst GAIA-MV)
4. Stufe: Freischaltung von GeoPortal.MV im Internet (www.geodaten-mv.de)
5. Stufe: Öffnung von GeoPortal.MV für Unternehmen
6. Stufe: Einrichtung einer Vertriebskomponente im GeoPortal.MV

Erweiterung des Geobasisdienste GAIA-MV zum Geodatendienst

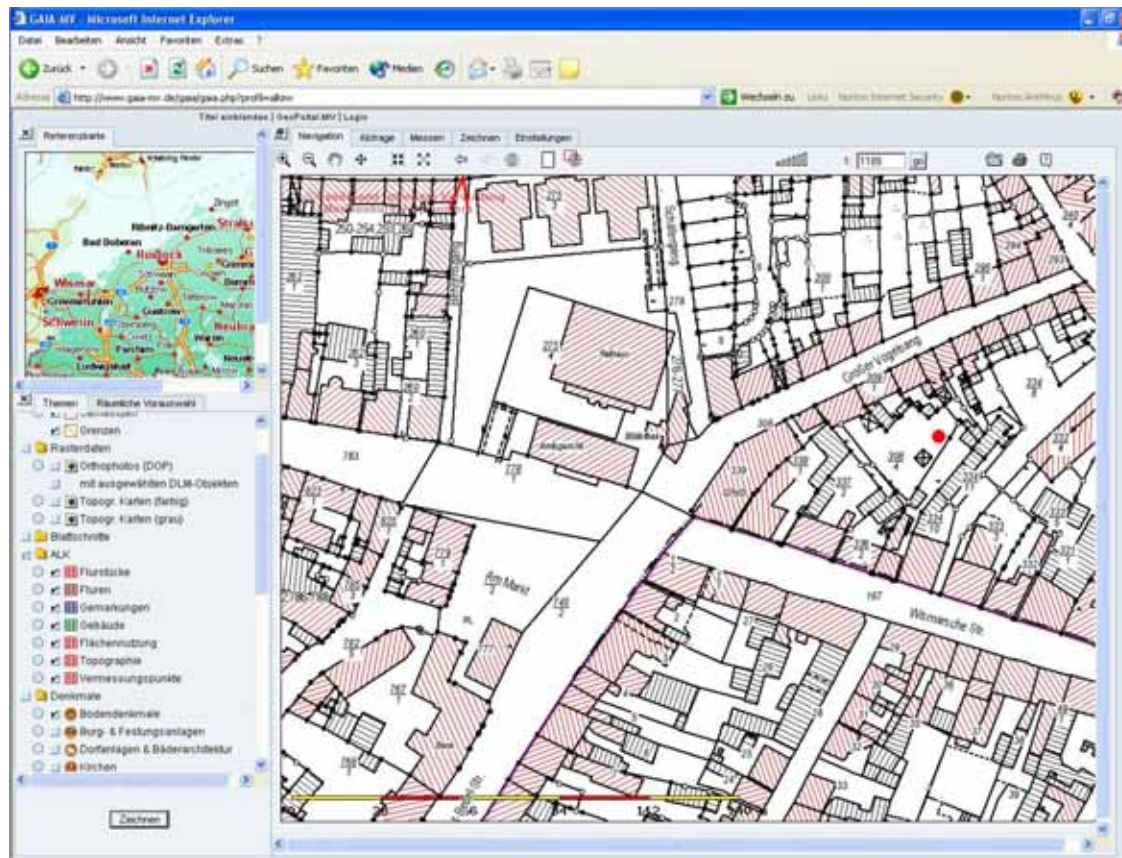
1. Geofachdaten der Landesverwaltung

- **Schrittweise Einbindung von Geofachdaten aus den Bereichen:**
 - **Umwelt und Naturschutz**
 - **Landwirtschaft**
 - **Forsten**
 - **Raumordnung**
 - **Denkmalpflege**

Erweiterung des Geobasisdienste GAIA-MV zum Geodatendienst

2. Geodaten der Kommunalverwaltungen

➤ ALK-Daten (eGovernment Testregion Westmecklenburg)



1. Stufe: Einrichtung eines Geobasisdatenviewers zur Nutzung im CorporateNetwork der Landesverwaltung (GeoBasisDienst GAIA-MV)
2. Stufe: Einrichtung eines Metainformationssystems (GeoMIS.MV)
3. Stufe: Erweiterung des Geobasisdienstes GAIA-MV zum Geodatendienst für Geobasis- und Geofachdaten der Landes- u. Kommunalverwaltungen (Geodatendienst GAIA-MV)
4. Stufe: Freischaltung von GeoPortal.MV im Internet (www.geodaten-mv.de)
5. Stufe: Öffnung von GeoPortal.MV für Unternehmen
6. Stufe: Einrichtung einer Vertriebskomponente im GeoPortal.MV


GeoPortal.MV - GAIA-MV, Geodatenuche und mehr ... - Microsoft Internet Explorer


datei Bearbeiten Ansicht Favoriten Extras ?

Zurück Zurück Suchen Favoriten Medien

adresse <http://www.geodaten-zv.de/geoportal/> Wechseln zu Links Norton Internet Security Norton AntiVirus

Home | Glossar | Sitemap | Hilfe | Kontakt | Impressum | Suche | Englisch

 **GeoPortal.MV**
WebGIS, Geodatenuche und mehr ...

Mecklenburg
Vorpommern 

Über uns | Aktuelles | Das Portal


Geodatenuche
Geodatenviewer
Geowebdienste
Informationsbörse
Download

Benutzer
Passwort
Anmelden

[Neuer Account](#)
[Hilfe](#)
[Passwort vergessen?](#)

Willkommen im GeoPortal Mecklenburg-Vorpommern

Das GeoPortal.MV ist ein grundlegender Bestandteil der Geodateninfrastruktur Mecklenburg-Vorpommern (GDI-MV). Es bietet Ihnen die Möglichkeit nach Geodatenbeständen in Mecklenburg-Vorpommern zu suchen, Geodaten schnell und komfortabel zu betrachten und sich über verfügbare Geowebdienste zu informieren.




Geodatenuche

► [Einfache Suche](#) ► [Erweiterte Suche](#)

Geodatenviewer

► **GAIA-MV**

Kurzbeschreibung
Nutzungsbedingungen
Systemvoraussetzungen



Geowebdienste

► [Übersicht der verfügbaren Geowebdienste](#)
► [Informationen zur Nutzung der Geowebdienste](#)


Aktuelles

29.03.2006
[Veranstaltungen]
**Freischaltung
GeoPortal.MV**
Am 29.03.2006 ...mehr

25.-26.04.2006
[Veranstaltungen]
2. GeoForum MV 2006
Der Verein für ...mehr

09.-15.03.2006
[Veranstaltungen]
CeBIT 2006
Die weltweit führende
Messe ...mehr

GAIA-MV



GAIA-MV
Geo Access Internet Application

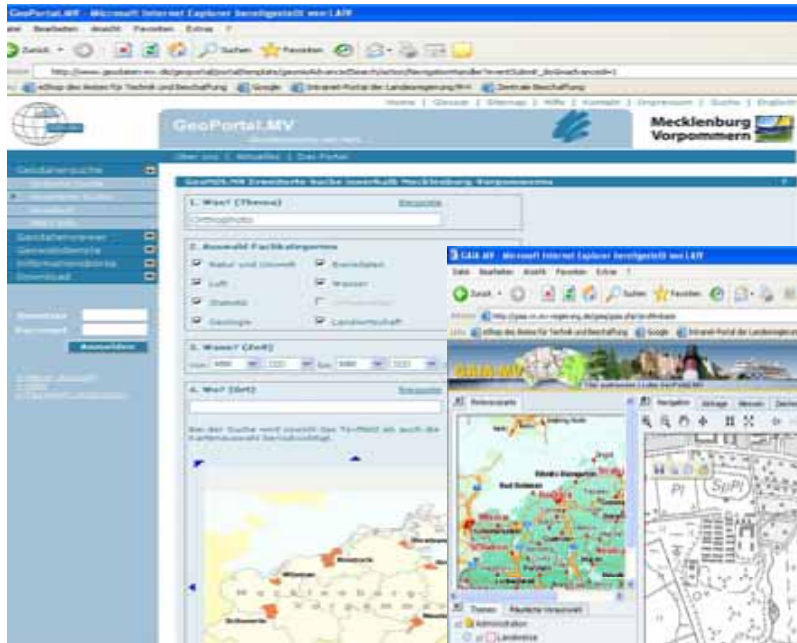
LAIV

Offizieller Internetauftritt
des Landesamtes für
innere Verwaltung M-V

eGovernment

eGovernment und
Masterplan M-V

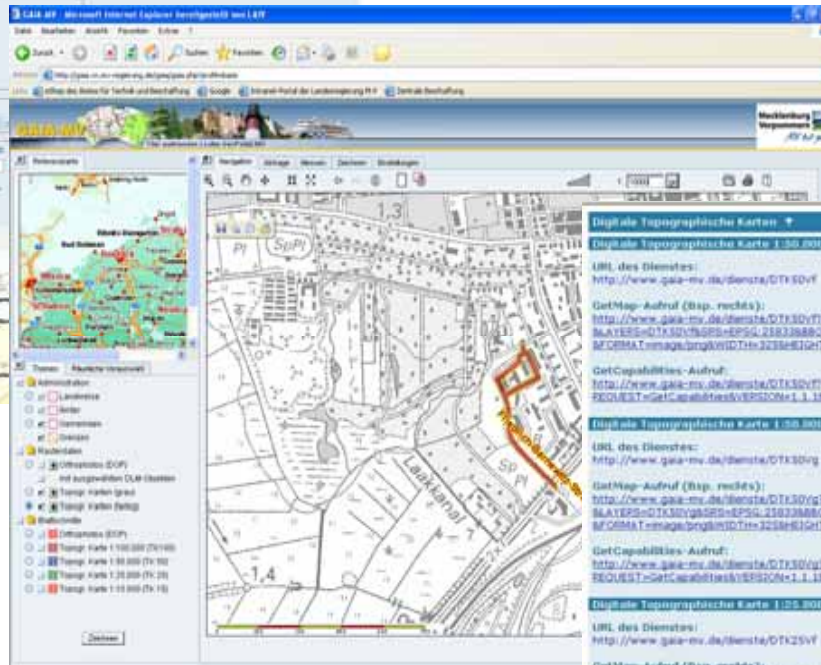
GeoPortal.MV - Komponenten



Geodatenuche

Geodatenviewer

Informationsplattform
Geowebdienste



1. Stufe: Einrichtung eines Geobasisdatenviewers zur Nutzung im CorporateNetwork der Landesverwaltung (GeoBasisDienst GAIA-MV)
2. Stufe: Einrichtung eines Metainformationssystems (GeoMIS.MV)
3. Stufe: Erweiterung des Geobasisdienstes GAIA-MV zum Geodatendienst für Geobasis- und Geofachdaten der Landes- u. Kommunalverwaltungen (Geodatendienst GAIA-MV)
4. Stufe: Freischaltung von GeoPortal.MV im Internet (www.geodaten-mv.de)
5. Stufe: Öffnung von GeoPortal.MV für Unternehmen
6. Stufe: Einrichtung einer Vertriebskomponente im GeoPortal.MV

1. Stufe: Einrichtung eines Geobasisdatenviewers zur Nutzung im CorporateNetwork der Landesverwaltung (GeoBasisDienst GAIA-MV)
2. Stufe: Einrichtung eines Metainformationssystems (GeoMIS.MV)
3. Stufe: Erweiterung des Geobasisdienstes GAIA-MV zum Geodatendienst für Geobasis- und Geofachdaten der Landes- u. Kommunalverwaltungen (Geodatendienst GAIA-MV)
4. Stufe: Freischaltung von GeoPortal.MV im Internet (www.geodaten-mv.de)
5. Stufe: Öffnung von GeoPortal.MV für Unternehmen
6. Stufe: Einrichtung einer Vertriebskomponente im GeoPortal.MV

Danke für Ihre Aufmerksamkeit !