

## Geschäftsmodelle für Freizeitnavigation im Internet und auf mobilen Geräten am Praxisbeispiel

Tourismusverband Mecklenburg-Vorpommern e.V.  
Carsten Pescht, Leiter Onlinemarketing & Marktforschung

## Tourismusverband Mecklenburg-Vorpommern

- Landesmarketingorganisation für Tourismus
- Geschäftsstelle in Rostock
- Website für Urlauber: [www.Auf-nach-MV.de](http://www.Auf-nach-MV.de)
- Aufgabenfelder:
  - Prospekte, Messen, Anzeigen, Pressearbeit, Servicehotline zur Gästeinformationen, Projekte zur Qualitätsentwicklung
  - Weitere Infos im Branchentreff auf der Website



## Freizeitnavigation in verschiedenen Reisesituationen

- Ausflugszielbesuche
  - Stunden
- Kurzreisen/ Städte-  
tourismus
  - +/- 2 Tage
- Ferien/Urlaub
  - 5 Tage bis 3 Wochen
- Urlaubsvorbereitung

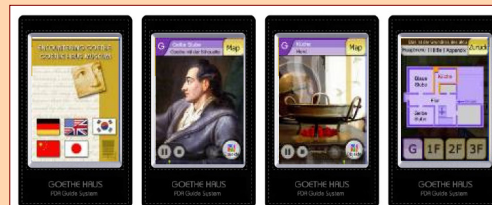


Quelle: www.schwerin-tourist.de

## Ausflugsziele: Mobile Freizeitnavigation Inhouse

### *Bsp: Goethe und sein persönlicher digitaler Assistent*

- sehr kleine (Geo)grunddatemengen
- abgeschlossener Raum
- Ausleihe und Abgabe an einer zentralen Stelle
- Naher Geräteservice & Kundensupport
- Gerätebranding, Funktionsbeschnitt



## Ausflugsziele: Mobile Freizeitnavigation Inhouse

- schnelle Adaption moderner Hardware
- oft kein GPS möglich
  - Abschattung
  - Erforderliche Genauigkeit
- Positionierung über
  - IrDa,RFID oder „analog“

### iGuide iPod



Der iGuide iPod ist durch sein erstaunliches Preis-Leistungs-Verhältnis eine Alternative für kleine Ausstellungen und Häuser, die mit geringem finanziellen Einsatz eine Audioführung realisieren möchten.



#### iGuide iPod

- einfache Click Wheel-Bedienung
- Menü-Display für Titelauswahl
- beliebig viele Sprachen
- 2 GB Speicherkarte eingebaut
- mit nur 42 Gramm sehr leicht
- hervorragende Akzeptanz

## Kurzreisen/ Städtetourismus: Mobile Freizeitnavigation

- Rundreise (Stadtrundgang)  
Ausleihe und Abgabe an einer/wenigen zentrale Stellen
- Geräteservice / Kundensupport gut möglich
- Kleine (Geo)grunddatenmengen

		<b>WeimarHaus</b> »Neue Geschichtserlebnis GmbH« eine Zeitreise durch die Vergangenheit Thüringens
<b>Kontakt</b>		Schillerstraße 16 99423 Weimar Tel.: 03643/901890 Fax: 03643/902170 » E-Mail » Webseite
<b>Stadtführungen per Pocket-PC</b>		
Ab sofort können sich die Gäste unserer Stadt von Goethe und Schiller individuell und zugleich preiswert durch Weimar führen lassen.		» We » He » Gm » Tip  » Ind » auf » Gru » unc » Un:
Die Klassiker verlassen den Sockel ihres berühmten Denkmals, er stehen mit Hilfe eines Mini-Computers wieder auf und begleiten den Besucher unterhaltsam durch ihre Wahlheimat: mit ihrem Wissen, ihren Eitelkeiten, ihren Züchtigkeiten und natürlich in ihrer Genialität und Freundschaft -in Ton und Bild.		
Der Besucher kann die Geräte täglich von 10-18 Uhr im WEIMAR HAUS ausleihen. Die Kosten für den Verleih betragen:		
für 4 Stunden 6,00 € über Nacht 9,00 €		
Besitzer einer gültigen Thüringencard können den I-Guide für zwei Stunden kostenlos nutzen.		

Quelle: [www.waggadoo.de](http://www.waggadoo.de)

## Kurzreisen/ Städtetourismus

GPS-Nutzung möglich außerhalb der POIs (*Abschattung, Genauigkeit*)

Problem: Kurzreise beinhaltet mehrere Ausflugsziele



Beispiel Schwerin:

- 1) Gebäude am Markt
  - welche, wo genau
- 2) Dom
  - Hist. Infos, Besonderheiten am Bau
- 3) Schelfstadt
  - Fachwerkhäuser, Schelfkirche
- 4) Das Schleswig-Holstein-Haus
  - Wechselnde Ausstellung, deren Objekte

## Mobile Freizeitnavigation in den Ferien: Die Anforderungen wachsen weiter.

- 13% der Sommergäste übernachten in mehreren Orten
  - Ausleihe und Rückgabe/Service?
- Vielfältige Urlaubsinteressen neben den Hauptmotiven
  - Stadtbesichtigungen/ Ausflugsziele
- Große (Geo)grunddatenmengen
  - Detaillierte Offroad-Daten

### Der typische Urlauber in Mecklenburg-Vorpommern

- ist Stammkunde.
- ist durchschnittlich 47,5 Jahre alt.
- verfügt über ein Haushalts-Nettoeinkommen von 2.550 Euro.
- reist mit Partner ohne Kinder
- reist mit dem Auto an.
- fährt regelmäßig in den Urlaub.
- Kommt zur Hälfte aus den alten und zur Anderen aus den neuen Bundesländern
- war auch schon des öfteren am Mittelmeer.
- übernachtet am häufigsten im Hotel für durchschnittlich 47 Euro pro Person oder im Ferienhaus /FeWo für 23 Euro pro Person
- gibt durchschnittlich 20,50 Euro pro Tag aus.
- verbringt hier mit durchschnittlich 7 Tagen seinen Jahresurlaub.
- bewertet nach Schulnotende Unterkünfte mit 1,94, die Gastronomie mit 2,3, die Freizeitmöglichkeiten mit 2,43.
- erwartet viel Natur, Ruhe, einen schönen Badestrand und Sonne
- bevorzugt Urlaub in Ostseebädern
- hat seine Reise geplant und bucht direkt über den Vermieter
- möchte sich aktiv betätigen (baden, wandern, radeln...)



Quelle: Gästebefragung des TMV 2003 - Auswertung beruht auf empirisch gewonnenen Angaben einer landesweiten Befragung. Der Tourismusverband Mecklenburg-Vorpommern übernimmt keine Gewähr für die Richtigkeit der gemachten Angaben, und der daraus resultierenden Auswertungsergebnisse.

## Freizeit-Navigator Mecklenburg-Vorpommern



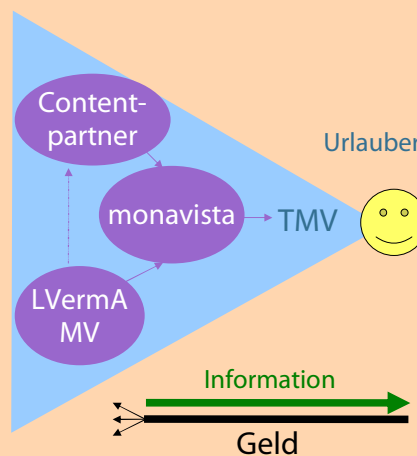
Seit einem Jahr: CD Rom mit  
Microsoft Windows® und  
PocketPC®-Applikation  
19,90 bzw. 49,90 Euro

- „Nur“ Software mit 28 Routen und ca. 2000 Ausflugszielen
- Fokus: Offroad, Radwandern
- Zusatznutzen für PocketPC

CD-Rom und monavista-Software auf einem persönlichen digitalen Assistenten (PDA) mit GPS-Empfänger

## Freizeit-Navigator: Funktionsschema

- Partner für Spezialthemen
  - jeweilige Datenkompetenz bürgt für gleich bleibend hohe Qualität
- Landesvermessungsamt liefert Kartengrundlage
- monavista-Standardsoftware als Klammer und Bedienoberfläche



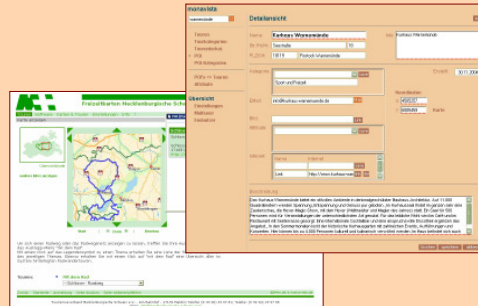
## Freizeit-Navigator: Contentgenerierung

Vorhandene Grunddaten wurden übernommen

Aktualisierung und Pflege über

- eigenes GeoCMS
- Partner
  - Als Nutzer des GeoCMS
  - Als Mandant des GeoCMS mittels Contentimport
    - regelmäßig online
    - intervallmäßig offline

Rücknutzung der eigenen und gemeinsamen Daten durch Contentpartner



## Freizeit-Navigator: Werbung und Vertrieb

- Eigene Produkte
  - Prospekte, Web, Messen, PR
- Eigenvertrieb
  - Akquise- & Handlingkosten
- Partner
  - NETTO-Supermarkt
  - Buchhandel (für neue Monavista-Version)
  - Verkaufspunkte im Land
  - Nachnutzer z.B. Hotels/Veranstalter



## Neue Version zur Saison

## Modernes Design in



- Aussehen, Benutzerführung und Technik

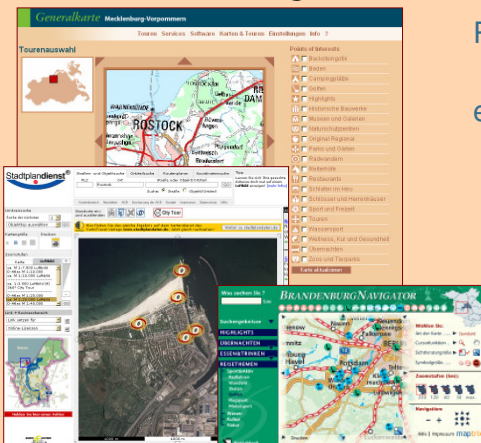
## Ergänzt um weitere Funktionen

- Routingfunktion
- Erweitertes Radwegenetz
- Tourenguide
- **Neu:** Wander- und Wasserwanderwege
- **Neu:** Statusinformationen
- **Neu:** Destinationsführer
- **Neu:** 3D – Location Guide
- **Neu:** Multimediaplayer

## Freizeitnavigation bei der Urlaubsvorbereitung: Karten mit Ausflugszielen im Internet

## Reiseführer oder Navigationsdienst

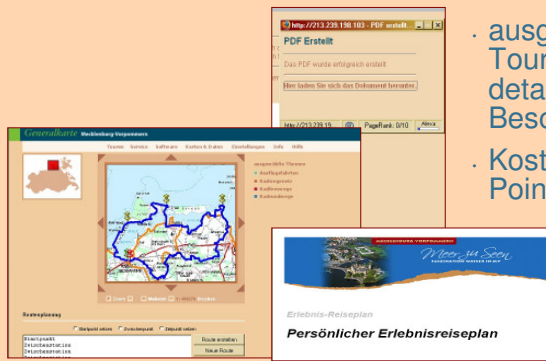
## e-commerce mit paid-content



- Immer noch neu für Nutzer und Anbieter
- Preisbestimmung
  - Wettbewerb zu Print
- Hürden in der Nutzung
  - Click & Buy, Webcent ....

## Kostenpflichtige Leistungen (geplant)

- Bezahlsystem
- Download der individuellen Reiseplanung (Trackdaten)
- ausgearbeitete Tourenvorschläge inkl. detaillierten Karten und Beschreibung
- Kostenpflichtige Dienste am Point of Sale



## Abschließende Gedanken

- Interoperabilität der Produkte
- Nachnutzung / Customizing der Software
- Aufwerten der Produkte durch zusätzliche Gimmicks

xGuide Rostock <-> TomTom mobile



Links: PremiumSMS und Standard-Java für den Handy-Massenmarkt

**Preis: 1,99 Euro**



Rechts: Premiumsoftware und Smartphone

**Preis: 299 Euro**







Herzliche  
n Dank  
für Ihre  
Aufmer  
k-  
samkeit